

PAPIERATLAS 2025

LANDKREISWETTBEWERB



25 JAHRE
Initiative Pro
Recyclingpapier



Bundesministerium
für Umwelt, Klimaschutz, Naturschutz
und nukleare Sicherheit

Umwelt
Bundesamt



DEUTSCHER
LANDKREISTAG

PAPIERATLAS 2025

Ein Projekt der Initiative Pro Recyclingpapier in Kooperation mit dem Bundesministerium für Umwelt, Klimaschutz, Naturschutz und nukleare Sicherheit, dem Umweltbundesamt und dem Deutschen Landkreistag.



Bundesministerium
für Umwelt, Klimaschutz, Naturschutz
und nukleare Sicherheit



Umwelt
Bundesamt



DEUTSCHER
LANDKREISTAG

IMPRESSUM

Initiative Pro Recyclingpapier

c/o Burson GmbH
Litfaß-Platz 1
10178 Berlin

Telefon: +49 30 28 87 58-14

E-Mail: info@papiernetz.de

Website: www.papiernetz.de

Redaktionsschluss: 31.7.2025

Gestaltung

Annette Klusmann, puredesign.

Medienpartner



© 2025

INHALT

7	Vorwort Initiative Pro Recyclingpapier
9	LANDKREISWETTBEWERB
10	Der Wettbewerb
12	Ergebnisse im Überblick
13	Auszeichnungen 2025
13	Mehrfachsieger
14	Recyclingpapierfreundlichster Landkreis
15	Aufsteiger des Jahres
16	Auswertungen im Detail
20	Vorbildhafte Landrätinnen und Landräte
24	Aktionen
29	ERGEBNISSE DER LANDKREISE
121	Bildnachweise



„Im positiven Wettbewerb würdigt der Papieratlas zahlreiche Best-Practice-Beispiele und motiviert so wiederum andere zur Nachahmung. Dass dieses Prinzip wirkt, zeigt sich in den erfreulichen Entwicklungen, die wir im Papieratlas 2025 präsentieren.“

MARC GEBAUER

Sprecher der Initiative Pro Recyclingpapier





VORWORT

Initiative Pro Recyclingpapier

Der Papieratlas setzt 2025 bereits zum 18. Mal ein Zeichen für Transparenz und Nachhaltigkeit in der Papierbeschaffung. Seit 2008 für Städte, seit 2016 für Hochschulen und seit 2018 für Landkreise, dokumentiert er die Fortschritte bei der Verwendung von Recyclingpapier mit dem Blauen Engel in Deutschland.

Im positiven Wettbewerb würdigt der Papieratlas zahlreiche Best-Practice-Beispiele und motiviert so wiederum andere zur Nachahmung. Dass dieses Prinzip wirkt, zeigt sich in den erfreulichen Entwicklungen, die wir im Papieratlas 2025 präsentieren:

Mit einer Rekordbeteiligung von 260 Städten, Landkreisen und Hochschulen haben so viele Akteure wie nie zuvor ihren Papierverbrauch und Recyclingpapieranteil offengelegt. Die von Jahr zu Jahr wachsende Resonanz unterstreicht die große Bedeutung des Papieratlas als Maßstab für eine nachhaltige Beschaffung.

In allen drei Wettbewerben zeigen auch die durchschnittlichen Recyclingpapierquoten einen positiven Trend: Die 110 Städte halten ihr sehr hohes Niveau von 90 Prozent Papier mit dem Blauen Engel. Die 91 Landkreise erreichen ebenfalls erneut ihr Rekordniveau von 85 Prozent und die 59 Hochschulen steigern ihre Recyclingpapierquote auf 71 Prozent.

Wir danken allen teilnehmenden Städten, Landkreisen und Hochschulen für ihr außergewöhnliches Engagement, das den Papieratlas so er-

folgreich macht. Herzliche Glückwünsche an die „Recyclingpapierfreundlichste Stadt“ Heidelberg, die „Recyclingpapierfreundlichste Mittelstadt“ Amberg, den „Recyclingpapierfreundlichsten Landkreis“ Schweinfurt und die „Recyclingpapierfreundlichste Hochschule“, die Julius-Maximilians-Universität Würzburg. Zudem beglückwünschen wir die diesjährigen „Mehrfachsieger“ – die Stadt Freiburg zu herausragenden 15 Jahren, die Stadt Siegen und die Universität Tübingen zu 10 Jahren sowie den Landkreis Ebersberg und die FernUniversität in Hagen zu 5 Jahren Bestleistungen. Auch den „Aufsteigern des Jahres“ – der Stadt Heilbronn, dem Landkreis Neuburg-Schrobenhausen und der Fachhochschule Münster – gratulieren wir zur höchsten Steigerung der Recyclingpapierquote.

Unser besonderer Dank gilt Bundesumweltminister Carsten Schneider für die Übernahme der Schirmherrschaft für die Papieratlas-Wettbewerbe. Den Partnern des Papieratlas, dem Bundesumweltministerium, dem Umweltbundesamt, dem Deutschen Städtetag, dem Deutschen Städte- und Gemeindebund, dem Deutschen Landkreistag und dem Deutschen Hochschulverband, danken wir sehr herzlich für die langjährige Unterstützung.

Marc Gebauer

Sprecher der Initiative Pro Recyclingpapier

LANDKREISWETTBEWERB

Der Papieratlas bildet seit 2018 das Engagement deutscher Landkreise für die Verwendung von Recyclingpapier ab und bringt damit die nachhaltige Papierbeschaffung auf kommunaler Ebene weiter voran. Die 294 Landkreise repräsentieren 68 Prozent der deutschen Bevölkerung und bergen somit ein besonderes Potenzial für den Klima- und Ressourcenschutz durch die Umstellung auf Papier mit dem Blauen Engel. Dank des großen Interesses hat sich der Landkreiswettbewerb – neben dem seit 2008 durchgeführten Städtewettbewerb und dem seit 2016

durchgeführten Hochschulwettbewerb – als fester Bestandteil des Papieratlas etabliert.

Alle Landkreise in Deutschland sind eingeladen, ihren Papierverbrauch und ihre Recyclingpapierquoten transparent zu machen. Unter den teilnehmenden Landkreisen küren die Initiative Pro Recyclingpapier (IPR), das Bundesumweltministerium, das Umweltbundesamt und der Deutsche Landkreistag den „Recyclingpapierfreundlichsten Landkreis“, die „Mehrfachsieger“ und den „Aufsteiger des Jahres“.

Die IPR bedankt sich bei allen Mitwirkenden und Interessierten und freut sich, die Ergebnisse des Papieratlas-Landkreiswettbewerbs 2025 zu präsentieren.

DER WETTBEWERB

Zweiteiliges Bewertungssystem

Der Papieratlas bildet den Papierverbrauch und den Anteil von Recyclingpapier mit dem Blauen Engel in Verwaltung, Schulen und Hausdruckerei ab. Darüber hinaus erfasst der Papieratlas weitere konkrete Maßnahmen der Landkreise, die die nachhaltige Papierbeschaffung fördern.

Die Bewertung der „Recyclingpapierfreundlichen Landkreise“ erfolgt in zwei Schritten:

Recyclingpapierquote in der Verwaltung ausschlaggebend für Platzierung

Die Bewertung berücksichtigt zunächst die Recyclingpapierquote in der Kreisverwaltung. Je höher der prozentuale Anteil von Papier mit dem Blauen Engel hier ist, desto höher platziert sich der Landkreis in der Auswertung. Bei Landkreisen mit gleich hohen Recyclingpapierquoten in

der Verwaltung ist für die finale Platzierung die Summe der erzielten Sonderpunkte entscheidend.

Sonderpunkte entscheidend bei Gleichstand

Die Sonderpunkte zeichnen das Engagement von Landkreisen aus, die auch über die Verwaltung hinaus den Einsatz von Papier mit dem Blauen Engel fördern. Zum einen gibt es Sonderpunkte je nach Höhe der Recyclingpapierquoten in den Schulen und der Hausdruckerei (siehe Tabelle). Aufgrund des erfahrungsgemäß höheren Papierverbrauchs in den Schulen sind diesem Bereich mehr Sonderpunkte zugeordnet als der Hausdruckerei. Zum anderen erhalten die Landkreise Sonderpunkte für konkrete Maßnahmen, die die Verwendung von Recyclingpapier fördern. Die Summe der er-

Schema für die Vergabe der Sonderpunkte (SP)

Anteil Recyclingpapier in Schulen	... in Hausdruckerei
100 %	= 8 SP	= 4 SP
90–99 %	= 7 SP	= 3 SP
80–89 %	= 6 SP	= 2 SP
70–79 %	= 5 SP	= 2 SP
60–69 %	= 4 SP	= 2 SP
50–59 %	= 3 SP	= 1 SP
40–49 %	= 2 SP	= 1 SP
30–39 %	= 1 SP	= 1 SP
0–29 %	= 0 SP	= 0 SP

zielten Sonderpunkte entscheidet bei Gleichstand über die Platzierung. Der Landkreis mit der höchsten Recyclingpapierquote in der Verwaltung und den meisten Sonderpunkten erhält die Auszeichnung „Recyclingpapierfreundlichster Landkreis“.

Sonderpunkte für Maßnahmen:

- > Der Landkreis motiviert öffentliche Einrichtungen zur Verwendung von Recyclingpapier mit dem Blauen Engel durch gezielte Aktionen.
1 SP
- > Publikationen des Landkreises werden überwiegend (zu mehr als 50 Prozent) auf Recyclingpapier mit dem Blauen Engel gedruckt.
2 SP
- > Publikationen des Landkreises werden überwiegend (zu mehr als 50 Prozent) als Druckerzeugnis mit dem Blauen Engel gedruckt.
1 SP
- > Eine Dienstanweisung oder ein verbindlicher Beschluss gibt die Verwendung von Recyclingpapier mit dem Blauen Engel vor.
1 SP
- > Der überwiegende Anteil (mehr als 50 Prozent) des eingesetzten Recyclingpapiers mit dem Blauen Engel hat einen Weißgrad von ISO 80 oder niedriger.
1 SP

- > Der*Die Landrat*Landrätin verwendet für die interne und externe Korrespondenz ausschließlich Recyclingpapier mit dem Blauen Engel.
2 SP

Mehrfachsieger

In einer Bestenliste ehrt der Papieratlas die Landkreise, die ihr Engagement bei der nachhaltigen Papierbeschaffung konstant auf höchstem Niveau halten. Diese Landkreise haben bereits die Auszeichnung „Recyclingpapierfreundlichster Landkreis“ erhalten und bestätigen ihre Leistungen: Sie setzen weiterhin zu 100 Prozent Recyclingpapier mit dem Blauen Engel in der Verwaltung ein und erreichen mehr als zwei Drittel der zu vergebenden Sonderpunkte. Nach fünf Jahren Bestleistung erhalten die Landkreise die Sonderauszeichnung „Mehrfachsieger“.

Aufsteiger des Jahres

Mit der Auszeichnung „Aufsteiger des Jahres“ würdigt der Papieratlas den Landkreis, der seine Recyclingpapierquote in der Verwaltung im Vergleich zum Vorjahr am meisten steigern konnte. Das soll Landkreise mit zunächst noch geringen Quoten motivieren, kurzfristig von Frischfaserpapier auf Recyclingpapier mit dem Blauen Engel umzustellen. Die Mindeststeigerung liegt bei 15 Prozentpunkten. Bei gleicher Steigerung entscheidet die Summe der erzielten Sonderpunkte.

ERGEBNISSE IM ÜBERBLICK

Ungebrochenes Engagement der Landkreise

Der Papieratlas dokumentiert seit 2018 die nachhaltige Papierbeschaffung deutscher Landkreise. Auch im achten Jahr verzeichnet der Landkreiswettbewerb eine hohe Beteiligung – und hält den Teilnehmerrekord aus dem Vorjahr: 91 Landkreise legen ihre Daten zum Papierverbrauch und zum Anteil von Recyclingpapier mit dem Blauen Engel offen, um sich im positiven Wettbewerb zu messen. Das anhaltend hohe Engagement unterstreicht die Bedeutung, die Papieratlas in den Landkreisen genießt.

Auch beim Einsatz von Papier mit dem Blauen Engel bestätigen die Landkreise mit durchschnittlich 85 Prozent erneut ihr Rekordniveau aus dem Vorjahr. In den Kreisverwaltungen er-

reichen 74 Landkreise eine Recyclingpapierquote von über 90 Prozent. Jeder vierte teilnehmende Landkreis beabsichtigt, den Anteil zukünftig weiter zu erhöhen. Bei 39 Landkreisen kommt in den Verwaltungen bereits ausschließlich Blauer-Engel-Papier zum Einsatz. Das ist ein neuer Rekord.

Neben der Papierbeschaffung in den Landkreisen würdigt der Papieratlas auch in diesem Jahr wieder persönliches Engagement auf oberster Ebene: 26 vorbildhafte Landrätinnen und Landräte gehen mit gutem Beispiel voran, indem sie für ihre interne und externe Korrespondenz ausschließlich Recyclingpapier mit dem Blauen Engel verwenden.

AUSZEICHNUNGEN 2025

Mehrfachsieger

Der Landkreis Ebersberg, der erstmals 2021 den Titel „Recyclingpapierfreundlichster Landkreis“ holte und sein Engagement seitdem jedes Jahr bestätigt, erhält die Sonderauszeichnung „Mehrfachsieger“ für fünf Jahre Bestleistungen in Folge.

Auch die Kreise Höxter, Paderborn und Viersen sowie den Unstrut-Hainich-Kreis ehrt die Bestenliste der „Mehrfachsieger“, da sie ihr Niveau der Vorjahre konstant hoch halten. Der Landkreis Cochem-Zell, der 2024 die Auszeichnung „Recyclingpapierfreundlichster Landkreis“ erhielt, zieht nunmehr ebenfalls in die Bestenliste ein.



Bestenliste der Mehrfachsieger 2025

Landkreis	Siege	Sonderauszeichnungen (*5 Jahre)
Kreis Höxter	2019, 2020, 2021, 2022, 2023, 2024, 2025	2023 *
Kreis Paderborn	2020, 2021, 2022, 2023, 2024, 2025	2024 *
Landkreis Ebersberg	2021, 2022, 2023, 2024, 2025	2025 *
Unstrut-Hainich-Kreis	2022, 2023, 2024, 2025	
Kreis Viersen	2023, 2024, 2025	
Landkreis Cochem-Zell	2024, 2025	



AUSZEICHNUNGEN 2025

Recyclingpapierfreundlichster Landkreis

Der Titel „Recyclingpapierfreundlichster Landkreis“ 2025 geht an den Landkreis Schweinfurt. Der Landkreis in Unterfranken erreicht mit einer Recyclingpapierquote von 100 Prozent und 20 Sonderpunkten den Spitzenplatz in der Auswertung.

Der Kreis Dithmarschen nutzt ebenfalls ausschließlich Recyclingpapier mit dem Blauen Engel und belegt mit 18 Sonderpunkten den

zweiten Platz. Auf dem dritten Platz folgen der Kreis Ahrweiler, der Landkreis Bad Kreuznach, der Landkreis Erlangen-Höchstadt und der Landkreis Starnberg mit jeweils 17 Sonderpunkten.

Auf den weiteren Plätzen der Top 10 schließen sich der Kreis Coesfeld, der Landkreis Diepholz, der Ennepe-Ruhr-Kreis, der Kreis Ostholstein, der Kreis Stormarn und der Kreis Wesel mit jeweils 16 Sonderpunkten an.

TOP 10 Recyclingpapierfreundlichste Landkreise 2025

Platz	Stadt	Papierverbrauch in der Verwaltung			SP ³
		DIN A4-Blatt gesamt ¹	DIN A4-Blatt RC BE ²	Anteil RC BE	
1	Landkreis Schweinfurt	550.800	550.800	100 %	20
2	Kreis Dithmarschen	2.100.000 ^{ab}	2.100.000 ^{ab}	100 %	18
3	Kreis Ahrweiler	2.255.000 ^b	2.255.000 ^b	100 %	17
3	Landkreis Bad Kreuznach	1.975.000 ^b	1.975.000 ^b	100 %	17
3	Landkreis Erlangen-Höchstadt	2.013.250	2.013.250	100 %	17
3	Landkreis Starnberg	1.750.000 ^b	1.750.000 ^b	100 %	17
7	Kreis Coesfeld	1.860.000	1.860.000	100 %	16
7	Landkreis Diepholz	2.050.000	2.050.000	100 %	16
7	Ennepe-Ruhr-Kreis	2.950.000	2.950.000	100 %	16
7	Kreis Ostholstein	2.530.000 ^b	2.530.000 ^b	100 %	16
7	Kreis Stormarn	3.675.000	3.675.000	100 %	16
7	Kreis Wesel	5.100.000 ^b	5.100.000 ^b	100 %	16

a inkl. Schulen b inkl. Hausdruckerei

¹ Zur Vereinheitlichung der Zahlen wurden die Angaben für DIN A3-Papier in DIN A4-Papier umgerechnet (1 Blatt DIN A3 entspricht 2 Blatt DIN A4).

² Recyclingpapier mit dem Blauen Engel.

³ Sonderpunkte für Schulen, Hausdruckerei sowie besonderes Engagement im Bereich Recyclingpapier.

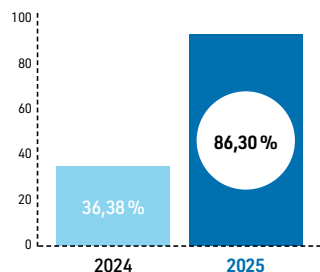
AUSZEICHNUNGEN 2025

Aufsteiger des Jahres

Der Landkreis Neuburg-Schrobenhausen erhält die Auszeichnung „Aufsteiger des Jahres“ 2025. Innerhalb eines Jahres hat der bayerische Landkreis den Anteil von Papier mit dem Blauen Engel in der Verwaltung um 49,92 Prozentpunkte auf nunmehr 86,3 Prozent ausgebaut und erreicht damit die höchste Steigerung im Vergleich zum Vorjahr.

Den zweiten Platz der „Aufsteiger des Jahres“ belegt der Landkreis Verden, der seine Recyclingpapierquote um 39,44 Prozentpunkte steigern konnte. Der Kreis Unna erreicht den dritten Platz mit einer Steigerung von 18,24 Prozentpunkten.

Recyclingpapierquote des Landkreises Neuburg-Schrobenhausen



TOP 3 Aufsteiger des Jahres 2025

Platz	Landkreis	Papierverbrauch in der Verwaltung in DIN A4-Blatt		Anteil RC BE in der Verwaltung		Steigerung zum Vorjahr (Prozentpunkte)
		gesamt ⁴	RC BE ⁵	2024	2025	
1	Landkreis Neuburg-Schrobenhausen	1.434.000 ^b	1.237.500 ^b	36,38 %	86,30 %	49,92
2	Landkreis Verden	2.218.500 ^b	2.206.000 ^b	60 %	99,44 %	39,44
3	Kreis Unna	4.929.500 ^b	4.724.000 ^b	77,59 %	95,83 %	18,24

b inkl. Hausdruckerei

⁴ Zur Vereinheitlichung der Zahlen wurden die Angaben für DIN A3-Papier in DIN A4-Papier umgerechnet (1 Blatt DIN A3 entspricht 2 Blatt DIN A4).

⁵ Recyclingpapier mit dem Blauen Engel.

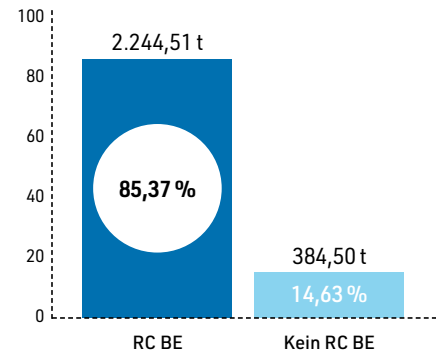
AUSWERTUNGEN IM DETAIL

Landkreise halten Niveau konstant hoch

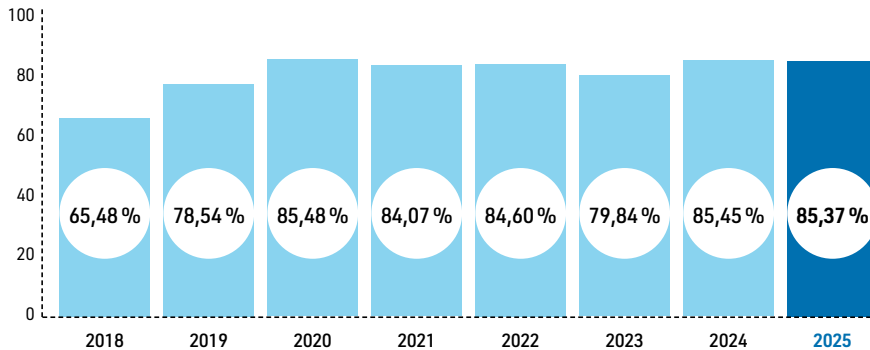
Der Papieratlas 2025 bestätigt das hohe Engagement der Landkreise für eine nachhaltige Papierbeschaffung: Die 91 teilnehmenden Landkreise halten ihre durchschnittliche Recyclingpapierquote mit 85,37 Prozent auf dem Niveau des Vorjahres. Ein weiterer Meilenstein: Mittlerweile setzen 39 Landkreise ausschließlich Recyclingpapier mit dem Blauen Engel in ihren Verwaltungen ein.

Die teilnehmenden Landkreise verwendeten im Jahr 2024 in allen Einsatzbereichen insgesamt 525.801.231 DIN A4-Blatt oder 2.629,01 Tonnen Büropapier. Der Gesamtpapierverbrauch teilt sich wie folgt in Recyclingpapier mit dem Blauen Engel und Papier ohne Blauen Engel auf:

Gesamtpapierverbrauch der 91 Landkreise



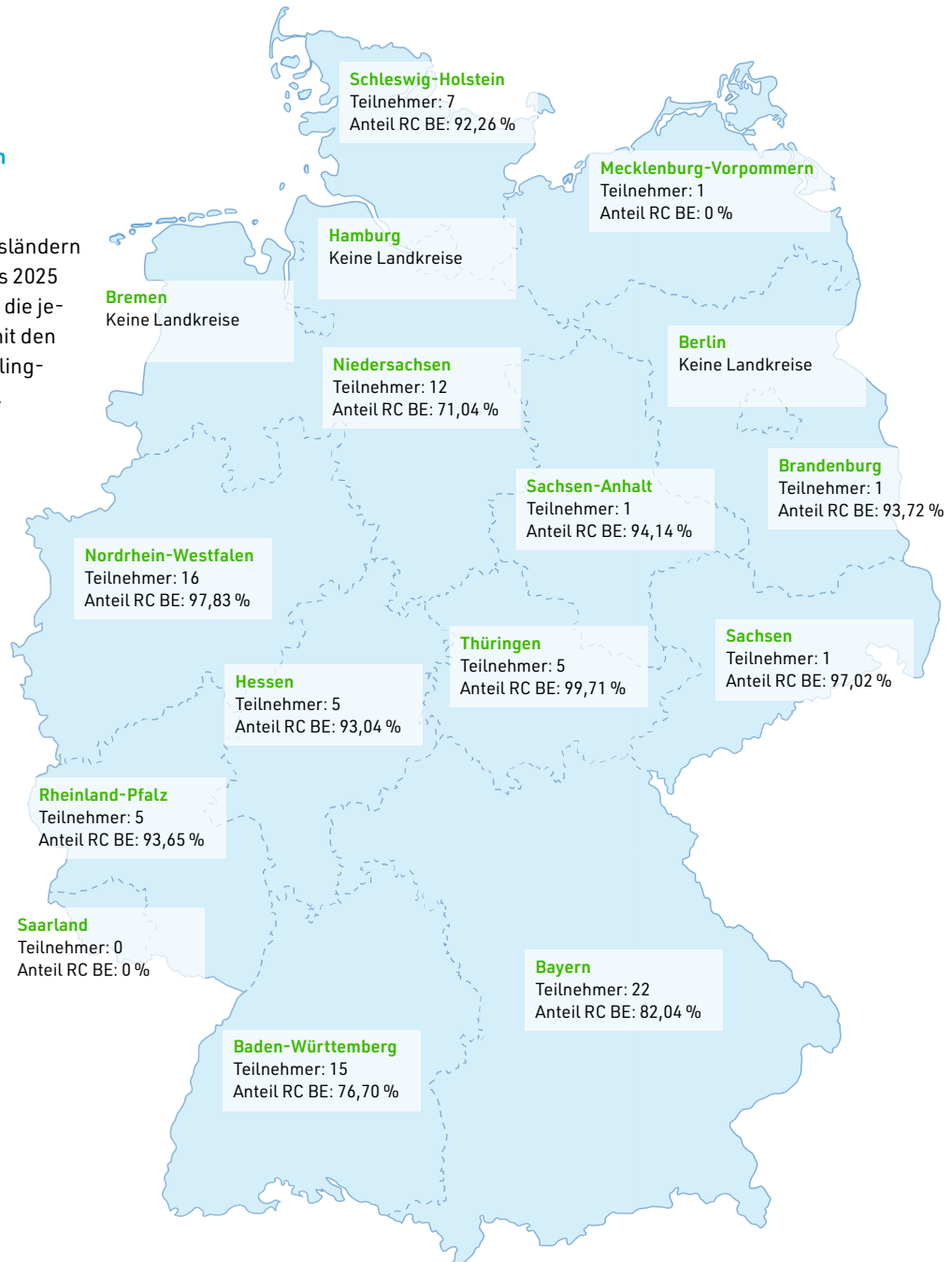
Entwicklung der Recyclingpapierquote der teilnehmenden Landkreise



Die Entwicklung der Recyclingpapierquoten in den einzelnen Kreisverwaltungen zeigt insgesamt ebenfalls ein stabiles Bild. 37 Landkreise hielten ihre Quoten konstant, darunter 31 bei 100 Prozent. 22 Landkreise konnten den Anteil von Recyclingpapier mit dem Blauen Engel in ihren Verwaltungen sogar steigern. Bei den 16 Landkreisen, die einen Rückgang verzeichneten, handelte es sich in 13 Fällen um minimale Veränderungen von weniger als 5 Prozentpunkten. Für die 16 neu teilnehmenden Landkreise liegt die Quote aus dem Vorjahr nicht vor.

Recyclingpapierquoten in den Bundesländern

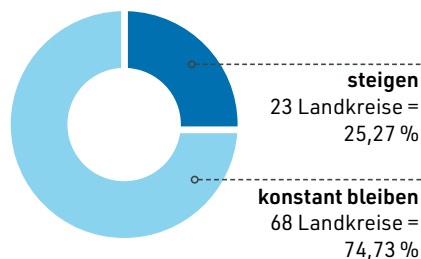
Landkreise aus 12 Bundesländern haben sich am Papieratlas 2025 beteiligt. Nachfolgend ist die jeweilige Teilnehmerzahl mit den durchschnittlichen Recyclingpapierquoten dargestellt.



Steigerung der Recyclingpapierquoten geplant

Nach den Angaben der Kreisverwaltungen zu ihrem geplanten Beschaffungsverhalten ist davon auszugehen, dass sich der Einsatz von Blauer-Engel-Papier zukünftig weiter positiv entwickelt. Jeder vierte teilnehmende Landkreis plant, den Anteil von Recyclingpapier in der Verwaltung zu steigern. Von den 68 Landkreisen, die diesen konstant halten wollen, erreichen 60 bereits heute sehr hohe Recyclingpapierquoten von über 90 Prozent.

Der Anteil von RC BE wird in Zukunft ...



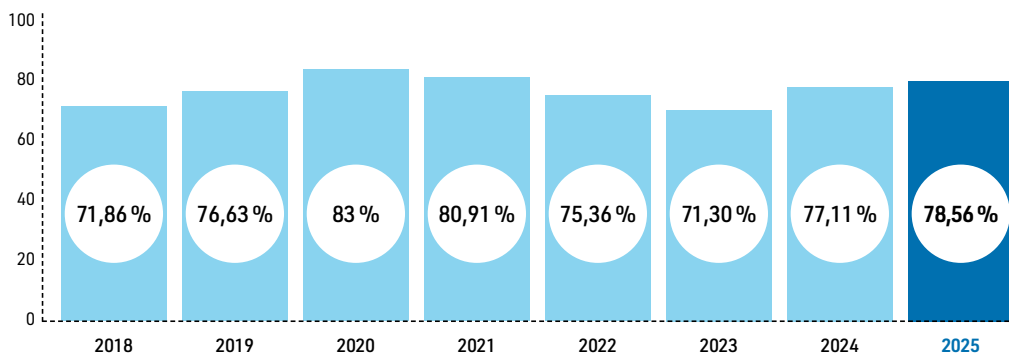
Entwicklung in den Schulen

Neben den Kreisverwaltungen verbrauchen die Schulen in Trägerschaft der Landkreise große Mengen an Papier. Bei der Auswertung für den Papieratlas nehmen sie daher eine wichtige Rolle ein. Die durchschnittliche Recyclingpapierquote ist hier auf 78,56 Prozent gestiegen.

Die Recyclingpapierquoten einzelner Schulen erfasst die IPR auf der Plattform www.gruener-beschaffen.de

Die Teilnahme ist jederzeit online oder per E-Mail möglich. Schulen, die mindestens 70 Prozent Papier mit dem Blauen Engel einsetzen, erhalten eine Urkunde und das Siegel „Recyclingpapierfreundliche Schule“.

Entwicklung der Recyclingpapierquote in den Schulen



Landkreise schützen Klima, Umwelt und Ressourcen

Die aktualisierte Ökobilanz für grafische Papiere des Umweltbundesamtes bestätigt: In allen betrachteten Kategorien hat Recyclingpapier Vorteile und ist somit erste Wahl. Im Vergleich zu Frischfaserpapier spart Recyclingpapier im gesamten Produktionsprozess durchschnittlich 78 Prozent Wasser, 68 Prozent Energie und 15 Prozent CO₂-Emissionen. Darüber hinaus zeigt die Ökobilanz in der Betrachtung qualitativer Aspekte, dass die Verwendung von Recyclingpapier einen wichtigen Beitrag leistet, um dem Verlust der biologischen Vielfalt, dem Risiko von Landnutzungsänderungen und dem Klimawandel entgegenzuwirken.⁶

Die 91 teilnehmenden Landkreise haben durch die Nutzung von Papier mit dem Blauen Engel im Jahr 2024 eine Einsparung von mehr als 87 Millionen Litern Wasser und über 19 Millionen Kilowattstunden Energie bewirkt.

Einspareffekte für 448.902.137 DIN A4-Blatt Recyclingpapier im Vergleich zu Frischfaserpapier

Wasser 87.689.818 l
Energie 19.784.525 kWh
CO₂eq 333.737 kg
Holz 4.824.620 kg

Seit Beginn des Landkreiswettbewerbs im Jahr 2018 hat der Papieratlas insgesamt knapp 13.500 Tonnen Recyclingpapier mit dem Blauen Engel dokumentiert. Im Vergleich zu Frischfaserpapier bewirken alle bisher teilnehmenden Landkreise damit gemeinsam eine Wassereinsparung von rund 528 Millionen Litern. Diese Menge deckt den Tagesbedarf an Wasser der Einwohner*innen der sechs größten Landkreise Deutschlands – Region Hannover, Kreis Recklinghausen, Rhein-Sieg-Kreis, StädteRegion Aachen, Rhein-Neckar-Kreis und Landkreis Esslingen – zusammen.⁷ Die eingesparte Energie von über 119 Millionen Kilowattstunden reicht aus, um mehr als 34.000 Drei-Personen-Haushalte ein Jahr lang mit Strom zu versorgen.⁸ Das entspricht in etwa der Einwohner*innenzahl des Landkreises Straubing-Bogen.

⁶ Umweltbundesamt: „Aktualisierte Ökobilanz für Grafik- und Hygienepapier“, 2022.

⁷ Ausgehend von einem durchschnittlichen täglichen Wasserverbrauch von 121 Litern pro Kopf (Statistisches Bundesamt: „Wasserstatistik“, 2013).

⁸ Ausgehend von einem durchschnittlichen jährlichen Stromverbrauch von 3.500 kWh pro Drei-Personen-Haushalt (bdew: „Stromverbrauch im Haushalt“, 2013).

VORBILDHAFTE LANDRÄTINNEN UND LANDRÄTE

Persönliches Engagement für Recyclingpapier

Der Papieratlas würdigt persönliches Engagement in der Leitungsebene der teilnehmenden Landkreise. Im siebten Jahr des Landkreiswettbewerbs gehen 26 Landrätinnen und Landräte mit gutem Beispiel voran, indem sie ausschließlich Papier mit dem Blauen Engel für ihre interne und externe Korrespondenz nutzen.



Dr. Tim Grüttemeier
Städteregionsrat der
StädteRegion Aachen



Heiko Sippel
Landrat des Landkreises
Alzey-Worms





Anke Beilstein
Landrätin des Landkreises
Cochem-Zell



Werner Bumeder
Landrat des Landkreises
Dingolfing-Landau



Thorben Schütt
Landrat des Kreises
Dithmarschen



Robert Niedergesäß
Landrat des Landkreises
Ebersberg



Olaf Schade
Landrat des
Ennepe-Ruhr-Kreises



Alexander Tritthart
Landrat des Landkreises
Erlangen-Höchstadt



Sven Ambrosy
Landrat des Kreises
Friesland



Anita Schneider
Landrätin des Landkreises
Gießen





Steffen Krach
Regionspräsident der
Region Hannover



Rainer Rempke
Landrat des
Landkreises Harburg



Bernd Lynack
Landrat des
Landkreises Hildesheim



Michael Stickeln
Landrat des
Landkreises Höxter



Petra Enders
Landrätin des Ilm-Kreises



Jens Womelsdorf
Landrat des Landkreises
Marburg-Biedenkopf



Astrid Klinkert-Kittel
Landrätin des
Landkreises Northeim



Christoph Rütter
Landrat des
Landkreises Paderborn





Bodo Klimpel
Landrat des Landkreises
Recklinghausen



Hans-Jürgen Petrauschke
Landrat des
Rhein-Kreises Neuss



Johann Waschnewski
Landrat des
Saale-Holzland-Kreises



Florian Töpfer
Landrat des
Landkreises Schweinfurt



Stefan Frey
Landrat des
Landkreises Starnberg



Dr. Henning Görtz
Landrat des Kreises Stormarn



Kornelia Wehlan
Landrätin des Landkreises
Teltow-Fläming



Dr. Andreas Coenen
Landrat des Kreises
Viersen



AKTIONEN

Inspirierende Initiativen aus den Landkreisen

Um das Bewusstsein für Klima- und Ressourcenschutz zu fördern und öffentliche Einrichtungen zur Verwendung von Papier mit dem Blauen Engel zu motivieren, führten einige Landkreise im Jahr 2024 gezielte Aktionen durch. Der Papieratlas präsentiert ausgewählte Beispiele, die anderen Landkreisen als Anregung dienen können.

Ausschreibungen, Rahmenverträge und Richtlinien

Der **Kreis Ahrweiler** etablierte eine zentrale Beschaffungsstrategie für Umweltpapier und sprach eine nachdrückliche Empfehlung zur bevorzugten Verwendung von Recyclingpapier an alle kreiseigenen Schulen sowie an ausgelagerte Standorte aus. Der **Landkreis Celle** hat den Rahmenvertrag umgestellt und gleichzeitig die Schulen eingebunden. Die Geschäftsleitung des **Landkreises Dingolfing-Landau** gab die Anweisung, ausschließlich Recyclingpapier zu beschaffen. Der **Kreis Hörter** bot den kreisangehörigen Städten und Schulen die Durchführung einer gemeinschaftlichen Ausschreibung für die Beschaffung von Kopierpapier an. Dies diente der Nutzung von Synergien und der Förderung der ökologischen Beschaffung. Der **Landkreis Marburg-Biedenkopf** setzte konsequent auf die Beschaffung von Recyclingpapier mit dem Blauen Engel für die kreiseigenen Schulen. Die Mitarbeitenden im **Kreis Mettmann** wurden angewiesen, nach Möglichkeit Recyclingpapier mit dem Blauen Engel zu verwenden. Darüber hinaus wurde die Umstellung des konventionellen Kopier- und Druckpapiers auf Produkte mit dem Blauen Engel sukzessive vollzogen, sofern dies technisch und logistisch realisierbar war. Die offizielle Einführung von Recyclingpapier im **Landkreis Sigmaringen** erfolgte im März 2024, begleitet von der Publikation eines Leitfadens zur Anwendung in der Verwaltung. Im November 2024 wurde diese Initiative durch eine erweiterte Nutzungsemp-

fehlung sowie eine detaillierte Bestückungsanleitung für Drucker in den Schulen ergänzt. Der **Kreis Viersen** beschaffte nicht nur für den Eigenbedarf, sondern auch im Rahmen einer umfassenden Beschaffungsgemeinschaft ausschließlich Recyclingpapier mit dem Blauen Engel. An dieser Gemeinschaft beteiligten sich im Berichtsjahr – wie bereits im Vorjahr – die Stadt Viersen, Schulen der Stadt Viersen, der Zweckverband Naturpark Schwalm-Nette, der Kreissportbund Viersen e.V., die Verkehrsgesellschaft für den Kreis Viersen e.V. und der Abfallbetrieb Kreis Viersen (ABV). Durch gezielte Akquise konnte die Stadt Nettetal als neuer Partner gewonnen werden, die nun ebenfalls ausschließlich Blauer-Engel-Papier auf Basis der Kreisausschreibung bezieht. Zudem wurden Informationen zum Wettbewerb, zum Papierverbrauch und zur Verwendung von Recyclingpapier im politischen Ausschuss für Organisation, Personal und Digitalisierung des Kreises Viersen erörtert. Das 2023 eingeführte hausinterne Papierverbrauchsmonitoring wurde im Jahr 2024 fortgeführt. Des Weiteren traf die hausinterne Druckerei im Jahr 2024 umfangreiche Vorbereitungen zur Beantragung einer Zertifizierung mit dem „Blauen Engel“-Gütesiegel für den gesamten Druckereibetrieb. Der ausschließliche Einsatz zertifizierten Papiers stellt hierbei lediglich einen Teil dieser weitreichenden Umweltschutzziele dar.

Öffentlichkeitsarbeit und interne Hinweise

Im **Bodenseekreis** leisteten die Abfallberatern einen wichtigen Beitrag zur Sensibilisierung. Durch altersgerechte Unterrichtseinheiten an Schulen und Kindertagesstätten vermittelten sie die klaren Vorteile der Verwendung von Recyclingpapier. Um das Thema für Kinder greifbar zu machen, wurde Recyclingpapier mittels eines Papierschöpfsets gemeinsam produziert. Aufbauend auf diese praktische Erfahrung animierte der Landkreis die Schulen, ausschließlich Recyclingpapier zu verwenden. Als Anreiz erhielten Schulen, an denen sich mindestens drei Klassen hierzu verpflichteten, vom Landkreis ein „Bäumchen für den Schulgarten“. Bislang konnten auf diese Weise bereits sechs Bäume gepflanzt werden. Der **Landkreis Celle** führte Schulprojekte zum Thema Energiesparen und Recycling durch, um darauf hinzuweisen, wie wichtig die Nutzung vorhandener Rohstoffe und damit Recycling ist. Der **Landkreis Ebersberg** bewertete Anfragen anderer Landratsämter bezüglich Recyclingpapiers als positiv. Dies deutete auf eine kooperative Haltung und die Bereitschaft zur Weitergabe von Best Practices hin. Der **Landkreis Harburg** informierte über die virtuelle Energieagentur über die Teilnahme am Papieratlas und die erreichte Recyclingpapierquote. Zusätzlich erhielten alle 1.200 Mitarbeitenden der Kreisverwaltung einen Newsletter, der die Kreispolitik über die Ergebnisse im Papieratlas in Kenntnis setzt. Die darin aufgeführten Einsparungen bei Energie und Wasser durch Recyclingpapier unter-

streichen die Notwendigkeit einer consequenten Nutzung. Der **Ilm-Kreis** hat sich klar zur nachhaltigen Beschaffung bekannt: Die Hauspitze hat die ausschließliche Ausschreibung von Papier mit dem Blauen-Engel-Zertifikat festgelegt und damit ein deutliches Zeichen für umweltfreundliche Produkte gesetzt. Zudem wurde im Rahmen des Aktionsprogramms „Klimaschutz & Nachhaltige Entwicklung“ der Themenschwerpunkt „Nachhaltige Beschaffung“ definiert, um ökologische Kriterien systematisch in Beschaffungsprozesse zu integrieren und einen aktiven Beitrag zum Klimaschutz zu leisten. Der **Landkreis Konstanz** regte durch eine vollumfängliche Umstellung des Papierverbrauchs auf Recyclingpapier bei Weißpapier und farbigen Papieren eine indirekte Motivation zur Nachhaltigkeit an, indem er ein klares Vorbild setzte. Der **Rhein-Kreis-Neuss** regt durch Pressemitteilungen zur Teilnahme am Papieratlas-Landkreiswettbewerb, interne Rundschreiben sowie regelmäßige Meldungen in der Mitarbeiterzeitung, im Internet, Intranet und in den sozialen Medien die indirekte Motivation zur Nachhaltigkeit an. Der **Landkreis Schweinfurt** versendete ein Anschreiben, das die Umweltvorteile von Recyclingpapier hervorhebt. Darüber hinaus kam Recyclingpapier für den Druck des Abfallkalenders 2025, der Kompostaktions-Materialien und des Müllgebühren-Jahresbescheids zum Einsatz. Ergänzend dazu wurde ein internes Rundschreiben mit dem Titel „Neues Druck-/Kopierpapier noch umweltfreundlicher“ an die Mitarbeitenden versandt. Der **Unstrut-Hainich-Kreis** warb bei

Vorstandssitzungen verschiedener Organisationen aktiv für den Einsatz von Recyclingpapier und veröffentlichte den Erhalt der Auszeichnung im Papieratlas, um die Bedeutung dieser Maßnahme hervorzuheben. Zudem ist die Verwendung von Recyclingpapier als eine zentrale Maßnahme im Klimaschutzkonzept des Landkreises festgehalten. Der **Kreis Viersen** versendete eine Pressemitteilung über den Papieratlas-Landkreiswettbewerb. Im **Werra-Meißner-Kreis** werden alle Mitarbeitenden zur jährlichen Teilnahme am E-Learning „Climaclever“ verpflichtet, welches mit einem Zertifikat abschließt und das Thema Recyclingpapier explizit behandelt. Seit 2023 engagieren sich die Auszubildenden des Kreises im Projekt Klimascouts für den Klimaschutz, mit besonderem Fokus auf Digitalisierung und die Reduzierung unnötigen Papierverbrauchs. Darüber hinaus unterstützt der Kreis das Schulprojekt „Recyclingpapier ist gut fürs Klima: Eine lehrreiche Reise durch den Regenwald“, welches die Herstellung kleiner Recycling-Kunstwerke beinhaltet. Anlässlich des 50-jährigen Jubiläums des Werra-Meißner-Kreises wurde die Chronik in Zusammenarbeit mit einem Climate Partner mit Urkunde gedruckt.

ERGEBNISSE DER LANDKREISE

Der Papieratlas 2025 stellt den Papierverbrauch und die Recyclingpapierquoten in allen Einsatzbereichen der teilnehmenden Landkreise dar. Nachfolgend sind die Ergebnisse für jeden Landkreis einzeln aufgeführt.

Der Papierverbrauch ist sowohl gesamt als auch für die einzelnen Bereiche Verwaltung, Schulen und Hausdruckerei dargestellt. Dabei wird in Recyclingpapier mit dem Blauen Engel (RC BE) und Papier ohne Blauen Engel (ohne BE) unterschieden.

Die Verbrauchszahlen der Schulen und /oder der Hausdruckerei sind bei einigen Landkreisen aufgrund dezentraler Beschaffung nicht erfasst (n. e.). Anderen Landkreisen wiederum war es aufgrund der zentralen Beschaffung nicht möglich, den Verbrauch getrennt anzugeben, sodass dieser in der Verwaltung (i. V.) enthalten ist. In Einzelfällen existiert keine Hausdruckerei (k. H.).

Zur Vergleichbarkeit der Zahlen sind DIN A3-Papiere in DIN A4-Papiere umgerechnet, wobei ein Blatt DIN A3 zwei Blatt DIN A4 entspricht.

Die StädteRegion Aachen setzte im Jahr 2024 in der Verwaltung **100 Prozent** Recyclingpapier mit dem Blauen Engel ein. Im Vergleich zum Vorjahr hat die StädteRegion die Recyclingpapierquote in der Verwaltung konstant gehalten. Zukünftig plant die StädteRegion Aachen, den Anteil von Recyclingpapier weiter konstant zu halten.

Publikationen der StädteRegion werden überwiegend auf Recyclingpapier und als Druckerzeugnis mit dem Blauen Engel gedruckt. Es gibt eine Dienstanweisung oder einen verbindlichen Beschluss für die Verwendung von Papier mit dem Blauen Engel. Der überwiegende Anteil des eingesetzten Recyclingpapiers hat einen Weißgrad von ISO 80 oder niedriger. Der Städteregionsrat geht mit gutem Beispiel voran und verwendet für die interne und externe Korrespondenz ausschließlich Recyclingpapier mit dem Blauen Engel.

Durch die Verwendung von Recyclingpapier hat die StädteRegion Aachen im Vergleich zu Frischfaserpapier eine Einsparung von 1.376.191 Liter Wasser und 310.496 kWh Energie bewirkt. Die eingesparte Menge Wasser deckt den täglichen Trinkwasserbedarf von 11.373 Personen. Die Energieeinsparung entspricht dem jährlichen Stromverbrauch von 89 Drei-Personen-Haushalten.



Nachhaltigkeitsrechner für 7.045.000 Blatt Recyclingpapier

Recyclingpapier	Frischfaserpapier
Altpapier	Holz
39.370 kg	75.717 kg
Wasserverbrauch	
393.699 l	1.769.890 l
Energieverbrauch	
146.477 kWh	456.973 kWh
CO₂eq-Emission	
28.895 kg	34.132 kg

Papierverbrauch	DIN A4-Blatt gesamt	DIN A4-Blatt RC BE	Anteil RC BE	DIN A4-Blatt ohne BE
Gesamt	7.045.000	7.045.000	100 %	0
Verwaltung	7.045.000	7.045.000	100 %	0
Schulen	n. e.	n. e.	n. e.	n. e.
Hausdruckerei	i. V.	i. V.	100 %	0

KREIS AHRWEILER



Der Kreis Ahrweiler setzte im Jahr 2024 in der Verwaltung **100 Prozent** Recyclingpapier mit dem Blauen Engel ein. Im Vergleich zum Vorjahr hat der Kreis die Recyclingpapierquote in der Verwaltung konstant gehalten. Zukünftig plant der Kreis Ahrweiler, den Anteil von Recyclingpapier weiter konstant zu halten.

Der Kreis Ahrweiler motiviert öffentliche Einrichtungen zur Verwendung von Recyclingpapier mit dem Blauen Engel durch gezielte Aktionen. Publikationen des Kreises werden überwiegend auf Recyclingpapier und als Druckerzeugnis mit dem Blauen Engel gedruckt. Es gibt eine Dienstanweisung oder einen verbindlichen Beschluss für die Verwendung von Papier mit dem Blauen Engel.

Durch die Verwendung von Recyclingpapier hat der Kreis Ahrweiler im Vergleich zu Frischfaserpapier eine Einsparung von 1.074.874 Liter Wasser und 242.513 kWh Energie bewirkt. Die eingesparte Menge Wasser deckt den täglichen Trinkwasserbedarf von 8.883 Personen. Die Energieeinsparung entspricht dem jährlichen Stromverbrauch von 69 Drei-Personen-Haushalten.



Nachhaltigkeitsrechner für 5.502.500 Blatt Recyclingpapier

Recyclingpapier	Frischfaserpapier
Altpapier	Holz
30.750 kg	59.139 kg
Wasserverbrauch	
307.499 l	1.382.373 l
Energieverbrauch	
114.406 kWh	356.919 kWh
CO₂eq-Emission	
22.568 kg	26.659 kg

Papier- verbrauch	DIN A4-Blatt gesamt	DIN A4-Blatt RC BE	Anteil RC BE	DIN A4-Blatt ohne BE
Gesamt	5.502.500	5.502.500	100 %	0
Verwaltung	2.255.000	2.255.000	100 %	0
Schulen	3.247.500	3.247.500	100 %	0
Hausdruckerei	i. V.	i. V.	100 %	0

LANDKREIS AICHACH- FRIEDBERG



Der Landkreis Aichach-Friedberg setzte im Jahr 2024 in der Verwaltung **100 Prozent** Recyclingpapier mit dem Blauen Engel ein. Im Vergleich zum Vorjahr hat der Landkreis die Recyclingpapierquote in der Verwaltung konstant gehalten. Zukünftig plant der Landkreis Aichach-Friedberg, den Anteil von Recyclingpapier weiter konstant zu halten.

Der überwiegende Anteil des eingesetzten Recyclingpapiers hat einen Weißgrad von ISO 80 oder niedriger.



Durch die Verwendung von Recyclingpapier hat der Landkreis Aichach-Friedberg im Vergleich zu Frischfaserpapier eine Einsparung von 314.013 Liter Wasser und 70.847 kWh Energie bewirkt. Die eingesparte Menge Wasser deckt den täglichen Trinkwasserbedarf von 2.595 Personen. Die Energieeinsparung entspricht dem jährlichen Stromverbrauch von 20 Drei-Personen-Haushalten.

Nachhaltigkeitsrechner für 1.607.500 Blatt Recyclingpapier

Recyclingpapier	Frischfaserpapier
Altpapier	Holz
8.983 kg	17.277 kg
Wasserverbrauch	
89.833 l	403.846 l
Energieverbrauch	
33.423 kWh	104.270 kWh
CO₂eq-Emission	
6.593 kg	7.788 kg

Papierverbrauch	DIN A4-Blatt gesamt	DIN A4-Blatt RC BE	Anteil RC BE	DIN A4-Blatt ohne BE
Gesamt	1.607.500	1.607.500	100 %	0
Verwaltung	1.607.500	1.607.500	100 %	0
Schulen	n. e.	n. e.	n. e.	n. e.
Hausdruckerei	k. H.	k. H.	k. H.	k. H.

ALTMARKKREIS SALZWEDEL



Der Altmarkkreis Salzwedel setzte im Jahr 2024 in der Verwaltung **94,14 Prozent** Recyclingpapier mit dem Blauen Engel ein. Im Vergleich zum Vorjahr hat der Landkreis die Recyclingpapierquote in der Verwaltung gesteigert. Zukünftig plant der Altmarkkreis Salzwedel, den Anteil von Recyclingpapier konstant zu halten.

Der überwiegende Anteil des eingesetzten Recyclingpapiers hat einen Weißgrad von ISO 80 oder niedriger.



Nachhaltigkeitsrechner für 1.967.500 Blatt Recyclingpapier

Recyclingpapier	Frischfaserpapier
Altpapier	Holz
10.995 kg	21.146 kg
Wasserverbrauch	
109.951 l	494.288 l
Energieverbrauch	
40.908 kWh	127.621 kWh
CO₂eq-Emission	
8.070 kg	9.532 kg

Durch die Verwendung von Recyclingpapier hat der Altmarkkreis Salzwedel im Vergleich zu Frischfaserpapier eine Einsparung von 384.337 Liter Wasser und 86.713 kWh Energie bewirkt. Die eingesparte Menge Wasser deckt den täglichen Trinkwasserbedarf von 3.176 Personen. Die Energieeinsparung entspricht dem jährlichen Stromverbrauch von 25 Drei-Personen-Haushalten.

Papierverbrauch	DIN A4-Blatt gesamt	DIN A4-Blatt RC BE	Anteil RC BE	DIN A4-Blatt ohne BE
Gesamt	2.090.000	1.967.500	94,14 %	122.500
Verwaltung	2.090.000	1.967.500	94,14 %	122.500
Schulen	i. V.	i. V.	i. V.	i. V.
Hausdruckerei	i. V.	i. V.	i. V.	i. V.

Der Landkreis Alzey-Worms setzte im Jahr 2024 in der Verwaltung **99,21 Prozent** Recyclingpapier mit dem Blauen Engel ein. Die Recyclingpapierquote aus dem Vorjahr liegt nicht vor. Zukünftig plant der Landkreis Alzey-Worms, den Anteil von Recyclingpapier konstant zu halten.

Publikationen des Landkreises werden überwiegend auf Recyclingpapier und als Druckerzeugnis mit dem Blauen Engel gedruckt. Der überwiegende Anteil des eingesetzten Recyclingpapiers hat einen Weißgrad von ISO 80 oder niedriger. Der Landrat geht mit gutem Beispiel voran und verwendet für die interne und externe Korrespondenz ausschließlich Recyclingpapier mit dem Blauen Engel.

Durch die Verwendung von Recyclingpapier hat der Landkreis Alzey-Worms im Vergleich zu Frischfaserpapier eine Einsparung von 488.357 Liter Wasser und 110.183 kWh Energie bewirkt. Die eingesparte Menge Wasser deckt den täglichen Trinkwasserbedarf von 4.036 Personen. Die Energieeinsparung entspricht dem jährlichen Stromverbrauch von 31 Drei-Personen-Haushalten.



Nachhaltigkeitsrechner für 2.500.000 Blatt Recyclingpapier

Recyclingpapier	Frischfaserpapier
<hr/>	
Altpapier	Holz
13.971 kg	26.869 kg
<hr/>	
Wasserverbrauch	
139.709 l	628.066 l
<hr/>	
Energieverbrauch	
51.979 kWh	162.162 kWh
<hr/>	
CO₂eq-Emission	
10.254 kg	12.112 kg

Papierverbrauch	DIN A4-Blatt gesamt	DIN A4-Blatt RC BE	Anteil RC BE	DIN A4-Blatt ohne BE
Gesamt	3.869.000	2.500.000	64,62 %	1.369.000
Verwaltung	2.520.000	2.500.000	99,21 %	20.000
Schulen	1.349.000	0	0 %	1.349.000
Hausdruckerei	i. V.	i. V.	i. V.	i. V.

LANDKREIS ANSBACH



Der Landkreis Ansbach setzte im Jahr 2024 in der Verwaltung **99,19 Prozent** Recyclingpapier mit dem Blauen Engel ein. Die Recyclingpapierquote aus dem Vorjahr liegt nicht vor. Zukünftig plant der Landkreis Ansbach, den Anteil von Recyclingpapier zu steigern.

Der überwiegende Anteil des eingesetzten Recyclingpapiers hat einen Weißgrad von ISO 80 oder niedriger.

Durch die Verwendung von Recyclingpapier hat der Landkreis Ansbach im Vergleich zu Frischfaserpapier eine Einsparung von 923.484 Liter Wasser und 208.355 kWh Energie bewirkt. Die eingesparte Menge Wasser deckt den täglichen Trinkwasserbedarf von 7.632 Personen. Die Energieeinsparung entspricht dem jährlichen Stromverbrauch von 60 Drei-Personen-Haushalten.

Nachhaltigkeitsrechner für 4.727.500 Blatt Recyclingpapier

Recyclingpapier	Frischfaserpapier
Altpapier	Holz
26.419 kg	50.809 kg
Wasserverbrauch	
264.189 l	1.187.673 l
Energieverbrauch	
98.293 kWh	306.648 kWh
CO₂eq-Emission	
19.390 kg	22.904 kg

Papierverbrauch	DIN A4-Blatt gesamt	DIN A4-Blatt RC BE	Anteil RC BE	DIN A4-Blatt ohne BE
Gesamt	5.465.000	4.727.500	86,51 %	737.500
Verwaltung	2.782.500	2.760.000	99,19 %	22.500
Schulen	2.682.500	1.967.500	73,35 %	715.000
Hausdruckerei*	n. e.	n. e.	n. e.	n. e.

* Die Hausdruckerei brauchte im Jahr 2024 Restbestände aus den Vorjahren auf.

LANDKREIS ASCHAFFENBURG



Der Landkreis Aschaffenburg setzte im Jahr 2024 in der Verwaltung **93,44 Prozent** Recyclingpapier mit dem Blauen Engel ein. Im Vergleich zum Vorjahr hat der Landkreis die Recyclingpapierquote in der Verwaltung gesteigert. Zukünftig plant der Landkreis Aschaffenburg, den Anteil von Recyclingpapier konstant zu halten.



Durch die Verwendung von Recyclingpapier hat der Landkreis Aschaffenburg im Vergleich zu Frischfaserpapier eine Einsparung von 278.364 Liter Wasser und 62.804 kWh Energie bewirkt. Die eingesparte Menge Wasser deckt den täglichen Trinkwasserbedarf von 2.301 Personen. Die Energieeinsparung entspricht dem jährlichen Stromverbrauch von 18 Drei-Personen-Haushalten.

Nachhaltigkeitsrechner für 1.425.000 Blatt Recyclingpapier

Recyclingpapier	Frischfaserpapier
<hr/>	
Altpapier	Holz
7.963 kg	15.315 kg
<hr/>	
Wasserverbrauch	
79.634 l	357.998 l
<hr/>	
Energieverbrauch	
29.628 kWh	92.432 kWh
<hr/>	
CO₂eq-Emission	
5.845 kg	6.904 kg

Papierverbrauch	DIN A4-Blatt gesamt	DIN A4-Blatt RC BE	Anteil RC BE	DIN A4-Blatt ohne BE
Gesamt	4.025.000	1.425.000	35,40 %	2.600.000
Verwaltung	1.525.000	1.425.000	93,44 %	100.000
Schulen	2.500.000	0	0 %	2.500.000
Hausdruckerei	k. H.	k. H.	k. H.	k. H.



Der Landkreis Bad Kissingen setzte im Jahr 2024 in der Verwaltung **96,25 Prozent** Recyclingpapier mit dem Blauen Engel ein. Im Vergleich zum Vorjahr hat der Landkreis die Recyclingpapierquote in der Verwaltung leicht gesenkt. Zukünftig plant der Landkreis Bad Kissingen, den Anteil von Recyclingpapier konstant zu halten.

Publikationen des Landkreises werden überwiegend auf Papier mit dem Blauen Engel gedruckt. Es gibt eine Dienstanweisung oder einen verbindlichen Beschluss für die Verwendung von Papier mit dem Blauen Engel.

Durch die Verwendung von Recyclingpapier hat der Landkreis Bad Kissingen im Vergleich zu Frischfaserpapier eine Einsparung von 273.480 Liter Wasser und 61.703 kWh Energie bewirkt. Die eingesparte Menge Wasser deckt den täglichen Trinkwasserbedarf von 2.260 Personen. Die Energieeinsparung entspricht dem jährlichen Stromverbrauch von 18 Drei-Personen-Haushalten.

Nachhaltigkeitsrechner für 1.400.000 Blatt Recyclingpapier

Recyclingpapier	Frischfaserpapier
Altpapier	Holz
7.824 kg	15.047 kg
Wasserverbrauch	
78.237 l	351.717 l
Energieverbrauch	
29.108 kWh	90.811 kWh
CO₂eq-Emission	
5.742 kg	6.783 kg

Papierverbrauch	DIN A4-Blatt gesamt	DIN A4-Blatt RC BE	Anteil RC BE	DIN A4-Blatt ohne BE
Gesamt	1.454.500	1.400.000	96,25 %	54.500
Verwaltung*	1.454.500	1.400.000	96,25 %	54.500
Schulen	n. e.	n. e.	n. e.	n. e.
Hausdruckerei	i. V.	i. V.	i. V.	i. V.

* Bei dem angegebenen DIN A4-Papier ohne Blauen Engel handelt es sich ausschließlich um farbiges Papier.

LANDKREIS BAD KREUZNACH



Der Landkreis Bad Kreuznach setzte im Jahr 2024 in der Verwaltung **100 Prozent** Recyclingpapier mit dem Blauen Engel ein. Im Vergleich zum Vorjahr hat der Landkreis die Recyclingpapierquote in der Verwaltung konstant gehalten. Zukünftig plant der Landkreis Bad Kreuznach, den Anteil von Recyclingpapier weiter konstant zu halten.

Publikationen des Landkreises werden überwiegend auf Recyclingpapier und als Druckerzeugnis mit dem Blauen Engel gedruckt. Es gibt eine Dienstanweisung oder einen verbindlichen Beschluss für die Verwendung von Papier mit dem Blauen Engel. Der überwiegende Anteil des eingesetzten Recyclingpapiers hat einen Weißgrad von ISO 80 oder niedriger.

Durch die Verwendung von Recyclingpapier hat der Landkreis Bad Kreuznach im Vergleich zu Frischfaserpapier eine Einsparung von 1.069.502 Liter Wasser und 241.301 kWh Energie bewirkt. Die eingesparte Menge Wasser deckt den täglichen Trinkwasserbedarf von 8.839 Personen. Die Energieeinsparung entspricht dem jährlichen Stromverbrauch von 69 Drei-Personen-Haushalten.



Nachhaltigkeitsrechner für 5.475.000 Blatt Recyclingpapier

Recyclingpapier	Frischfaserpapier
Altpapier	Holz
30.596 kg	58.843 kg
Wasserverbrauch	
305.962 l	1.375.464 l
Energieverbrauch	
113.834 kWh	355.135 kWh
CO₂eq-Emission	
22.455 kg	26.526 kg

Papierverbrauch	DIN A4-Blatt gesamt	DIN A4-Blatt RC BE	Anteil RC BE	DIN A4-Blatt ohne BE
Gesamt	5.475.000	5.475.000	100 %	0
Verwaltung	1.975.000	1.975.000	100 %	0
Schulen	3.500.000	3.500.000	100 %	0
Hausdruckerei	i. V.	i. V.	100 %	0

Der Landkreis Bautzen setzte im Jahr 2024 in der Verwaltung **100 Prozent** Recyclingpapier mit dem Blauen Engel ein. Im Vergleich zum Vorjahr hat der Landkreis die Recyclingpapierquote in der Verwaltung konstant gehalten. Zukünftig plant der Landkreis Bautzen, den Anteil von Recyclingpapier weiter konstant zu halten.

Der überwiegende Anteil des eingesetzten Recyclingpapiers hat einen Weißgrad von ISO 80 oder niedriger.



Nachhaltigkeitsrechner für 10.167.000 Blatt Recyclingpapier

Recyclingpapier	Frischfaserpapier
Altpapier	Holz
56.817 kg	109.271 kg
Wasserverbrauch	
568.168 l	2.554.218 l
Energieverbrauch	
211.389 kWh	659.480 kWh
CO₂eq-Emission	
41.699 kg	49.258 kg

Durch die Verwendung von Recyclingpapier hat der Landkreis Bautzen im Vergleich zu Frischfaserpapier eine Einsparung von 1.986.050 Liter Wasser und 448.091 kWh Energie bewirkt. Die eingesparte Menge Wasser deckt den täglichen Trinkwasserbedarf von 16.414 Personen. Die Energieeinsparung entspricht dem jährlichen Stromverbrauch von 128 Drei-Personen-Haushalten.

Papierverbrauch	DIN A4-Blatt gesamt	DIN A4-Blatt RC BE	Anteil RC BE	DIN A4-Blatt ohne BE
Gesamt	10.478.800	10.167.000	97,02 %	311.800
Verwaltung	4.450.000	4.450.000	100 %	0
Schulen	5.623.800	5.312.000	94,46 %	311.800
Hausdruckerei	405.000	405.000	100 %	0

Der Bodenseekreis setzte im Jahr 2024 in der Verwaltung **100 Prozent** Recyclingpapier mit dem Blauen Engel ein. Im Vergleich zum Vorjahr hat der Landkreis die Recyclingpapierquote in der Verwaltung konstant gehalten. Zukünftig plant der Bodenseekreis, den Anteil von Recyclingpapier weiter konstant zu halten.

Der Bodenseekreis motiviert öffentliche Einrichtungen zur Verwendung von Recyclingpapier mit dem Blauen Engel durch gezielte Aktionen. Publikationen des Landkreises werden überwiegend auf Papier mit dem Blauen Engel gedruckt. Es gibt eine Dienstanweisung oder einen verbindlichen Beschluss für die Verwendung von Papier mit dem Blauen Engel.

Durch die Verwendung von Recyclingpapier hat der Bodenseekreis im Vergleich zu Frischfaserpapier eine Einsparung von 1.272.780 Liter Wasser und 287.163 kWh Energie bewirkt. Die eingesparte Menge Wasser deckt den täglichen Trinkwasserbedarf von 10.519 Personen. Die Energieeinsparung entspricht dem jährlichen Stromverbrauch von 82 Drei-Personen-Haushalten.



Nachhaltigkeitsrechner für 6.515.621 Blatt Recyclingpapier

Recyclingpapier	Frischfaserpapier
Altpapier	Holz
36.412 kg	70.027 kg
Wasserverbrauch	
364.116 l	1.636.896 l
Energieverbrauch	
135.471 kWh	422.634 kWh
CO₂eq-Emission	
26.724 kg	31.568 kg

Papierverbrauch	DIN A4-Blatt gesamt	DIN A4-Blatt RC BE	Anteil RC BE	DIN A4-Blatt ohne BE
Gesamt	6.858.528	6.515.621	95 %	342.907
Verwaltung	3.486.000	3.486.000	100 %	0
Schulen	2.312.500	2.312.500	100 %	0
Hausdruckerei	1.060.028	717.121	67,65 %	342.907

Der Landkreis Celle setzte im Jahr 2024 in der Verwaltung **98,01 Prozent** Recyclingpapier mit dem Blauen Engel ein. Im Vergleich zum Vorjahr hat der Landkreis die Recyclingpapierquote in der Verwaltung leicht gesenkt. Zukünftig plant der Landkreis Celle, den Anteil von Recyclingpapier zu steigern.

Der Landkreis Celle motiviert öffentliche Einrichtungen zur Verwendung von Recyclingpapier mit dem Blauen Engel durch gezielte Aktionen. Publikationen des Landkreises werden überwiegend auf Papier mit dem Blauen Engel gedruckt. Es gibt eine Dienstanweisung oder einen verbindlichen Beschluss für die Verwendung von Papier mit dem Blauen Engel. Der überwiegende Anteil des eingesetzten Recyclingpapiers hat einen Weißgrad von ISO 80 oder niedriger.

Durch die Verwendung von Recyclingpapier hat der Landkreis Celle im Vergleich zu Frischfaserpapier eine Einsparung von 2.194.677 Liter Wasser und 495.162 kWh Energie bewirkt. Die eingesparte Menge Wasser deckt den täglichen Trinkwasserbedarf von 18.138 Personen. Die Energieeinsparung entspricht dem jährlichen Stromverbrauch von 141 Drei-Personen-Haushalten.



Nachhaltigkeitsrechner für 11.235.000 Blatt Recyclingpapier

Recyclingpapier	Frischfaserpapier
Altpapier 62.785 kg	Holz 120.749 kg
Wasserverbrauch 627.851 l	2.822.528 l
Energieverbrauch 233.594 kWh	728.756 kWh
CO₂eq-Emission 46.080 kg	54.432 kg

Papierverbrauch	DIN A4-Blatt gesamt	DIN A4-Blatt RC BE	Anteil RC BE	DIN A4-Blatt ohne BE
Gesamt	11.455.000	11.235.000	98,08 %	220.000
Verwaltung	2.510.000	2.460.000	98,01 %	50.000
Schulen	8.945.000	8.775.000	98,10 %	170.000
Hausdruckerei	i. V.	i. V.	i. V.	i. V.

Der Landkreis Cham setzte im Jahr 2024 in der Verwaltung **88,51 Prozent** Recyclingpapier mit dem Blauen Engel ein. Die Recyclingpapierquote aus dem Vorjahr liegt nicht vor. Zukünftig plant der Landkreis Cham, den Anteil von Recyclingpapier konstant zu halten.



Durch die Verwendung von Recyclingpapier hat der Landkreis Cham im Vergleich zu Frischfaserpapier eine Einsparung von 425.847 Liter Wasser und 96.079 kWh Energie bewirkt. Die eingesparte Menge Wasser deckt den täglichen Trinkwasserbedarf von 3.519 Personen. Die Energieeinsparung entspricht dem jährlichen Stromverbrauch von 27 Drei-Personen-Haushalten.

Nachhaltigkeitsrechner für 2.180.000 Blatt Recyclingpapier

Recyclingpapier	Frischfaserpapier
Altpapier	Holz
12.183 kg	23.430 kg
Wasserverbrauch	
121.826 l	547.673 l
Energieverbrauch	
45.326 kWh	141.405 kWh
CO₂eq-Emission	
8.941 kg	10.562 kg

Papierverbrauch	DIN A4-Blatt gesamt	DIN A4-Blatt RC BE	Anteil RC BE	DIN A4-Blatt ohne BE
Gesamt	6.355.250	2.180.000	34,30 %	4.175.250
Verwaltung	1.581.750	1.400.000	88,51 %	181.750
Schulen	4.773.500	780.000	16,34 %	3.993.500
Hausdruckerei	i. V.	i. V.	i. V.	i. V.

Der Landkreis Coburg setzte im Jahr 2024 in der Verwaltung **97,56 Prozent** Recyclingpapier mit dem Blauen Engel ein. Im Vergleich zum Vorjahr hat der Landkreis die Recyclingpapierquote in der Verwaltung gesteigert. Zukünftig plant der Landkreis Coburg, den Anteil von Recyclingpapier konstant zu halten.

Der überwiegende Anteil des eingesetzten Recyclingpapiers hat einen Weißgrad von ISO 80 oder niedriger.



Durch die Verwendung von Recyclingpapier hat der Landkreis Coburg im Vergleich zu Frischfaserpapier eine Einsparung von 273.480 Liter Wasser und 61.703 kWh Energie bewirkt. Die eingesparte Menge Wasser deckt den täglichen Trinkwasserbedarf von 2.260 Personen. Die Energieeinsparung entspricht dem jährlichen Stromverbrauch von 17 Drei-Personen-Haushalten.

Nachhaltigkeitsrechner für 1.400.000 Blatt Recyclingpapier

Recyclingpapier	Frischfaserpapier
Altpapier	Holz
7.824 kg	15.047 kg
Wasserverbrauch	
78.237 l	351.717 l
Energieverbrauch	
29.108 kWh	90.811 kWh
CO₂eq-Emission	
5.742 kg	6.783 kg

Papierverbrauch	DIN A4-Blatt gesamt	DIN A4-Blatt RC BE	Anteil RC BE	DIN A4-Blatt ohne BE
Gesamt	1.435.000	1.400.000	97,56 %	35.000
Verwaltung	1.435.000	1.400.000	97,56 %	35.000
Schulen	n. e.	n. e.	n. e.	n. e.
Hausdruckerei	i. V.	i. V.	i. V.	i. V.

Der Landkreis Cochem-Zell setzte im Jahr 2024 in der Verwaltung **100 Prozent** Recyclingpapier mit dem Blauen Engel ein. Im Vergleich zum Vorjahr hat der Landkreis die Recyclingpapierquote in der Verwaltung konstant gehalten. Zukünftig plant der Landkreis Cochem-Zell, den Anteil von Recyclingpapier weiter konstant zu halten.

Publikationen des Landkreises werden überwiegend auf Recyclingpapier und als Druckerzeugnis mit dem Blauen Engel gedruckt. Es gibt eine Dienstanweisung oder einen verbindlichen Beschluss für die Verwendung von Papier mit dem Blauen Engel. Der überwiegende Anteil des eingesetzten Recyclingpapiers hat einen Weißgrad von ISO 80 oder niedriger. Die Landrätin geht mit gutem Beispiel voran und verwendet für die interne und externe Korrespondenz ausschließlich Recyclingpapier mit dem Blauen Engel.

Durch die Verwendung von Recyclingpapier hat der Landkreis Cochem-Zell im Vergleich zu Frischfaserpapier eine Einsparung von 578.322 Liter Wasser und 130.480 kWh Energie bewirkt. Die eingesparte Menge Wasser deckt den täglichen Trinkwasserbedarf von 4.779 Personen. Die Energieeinsparung entspricht dem jährlichen Stromverbrauch von 37 Drei-Personen-Haushalten.



Nachhaltigkeitsrechner für 2.960.550 Blatt Recyclingpapier

Recyclingpapier	Frischfaserpapier
Altpapier	Holz
16.545 kg	31.819 kg
Wasserverbrauch	
165.446 l	743.768 l
Energieverbrauch	
61.555 kWh	192.035 kWh
CO₂eq-Emission	
12.143 kg	14.344 kg

Papierverbrauch	DIN A4-Blatt gesamt	DIN A4-Blatt RC BE	Anteil RC BE	DIN A4-Blatt ohne BE
Gesamt	2.960.550	2.960.550	100 %	0
Verwaltung	1.117.650	1.117.650	100 %	0
Schulen	1.842.900	1.842.900	100 %	0
Hausdruckerei*	k. H.	k. H.	k. H.	k. H.

* Extern lässt der Landkreis Cochem-Zell zu 100 Prozent auf Büropapier mit dem Blauen Engel drucken.

Der Kreis Coesfeld setzte im Jahr 2024 in der Verwaltung **100 Prozent** Recyclingpapier mit dem Blauen Engel ein. Im Vergleich zum Vorjahr hat der Kreis die Recyclingpapierquote in der Verwaltung konstant gehalten. Zukünftig plant der Kreis Coesfeld, den Anteil von Recyclingpapier weiter konstant zu halten.

Publikationen des Kreises werden überwiegend auf Recyclingpapier und als Druckerzeugnis mit dem Blauen Engel gedruckt. Es gibt eine Dienstanweisung oder einen verbindlichen Beschluss für die Verwendung von Papier mit dem Blauen Engel.



Durch die Verwendung von Recyclingpapier hat der Kreis Coesfeld im Vergleich zu Frischfaserpapier eine Einsparung von 874.159 Liter Wasser und 197.227 kWh Energie bewirkt. Die eingesparte Menge Wasser deckt den täglichen Trinkwasserbedarf von 7.224 Personen. Die Energieeinsparung entspricht dem jährlichen Stromverbrauch von 56 Drei-Personen-Haushalten.

Nachhaltigkeitsrechner für 4.475.000 Blatt Recyclingpapier

Recyclingpapier	Frischfaserpapier
Altpapier	Holz
25.008 kg	48.096 kg
Wasserverbrauch	
250.079 l	1.124.238 l
Energieverbrauch	
93.043 kWh	290.270 kWh
CO₂eq-Emission	
18.354 kg	21.681 kg

Papierverbrauch	DIN A4-Blatt gesamt	DIN A4-Blatt RC BE	Anteil RC BE	DIN A4-Blatt ohne BE
Gesamt	4.475.000	4.475.000	100 %	0
Verwaltung	1.860.000	1.860.000	100 %	0
Schulen	1.915.000	1.915.000	100 %	0
Hausdruckerei	700.000	700.000	100 %	0

LANDKREIS CUXHAVEN



Der Landkreis Cuxhaven setzte im Jahr 2024 in der Verwaltung **95,84 Prozent** Recyclingpapier mit dem Blauen Engel ein. Im Vergleich zum Vorjahr hat der Landkreis die Recyclingpapierquote in der Verwaltung leicht gesenkt. Zukünftig plant der Landkreis Cuxhaven, den Anteil von Recyclingpapier zu steigern.



Durch die Verwendung von Recyclingpapier hat der Landkreis Cuxhaven im Vergleich zu Frischfaserpapier eine Einsparung von 782.250 Liter Wasser und 176.491 kWh Energie bewirkt. Die eingesparte Menge Wasser deckt den täglichen Trinkwasserbedarf von 6.464 Personen. Die Energieeinsparung entspricht dem jährlichen Stromverbrauch von 50 Drei-Personen-Haushalten.

Nachhaltigkeitsrechner für 4.004.500 Blatt Recyclingpapier

Recyclingpapier	Frischfaserpapier
Altpapier	Holz
22.379 kg	43.039 kg
Wasserverbrauch	
223.786 l	1.006.036 l
Energieverbrauch	
83.260 kWh	259.751 kWh
CO₂eq-Emission	
16.424 kg	19.401 kg

Papierverbrauch	DIN A4-Blatt gesamt	DIN A4-Blatt RC BE	Anteil RC BE	DIN A4-Blatt ohne BE
Gesamt	9.241.725	4.004.500	43,33 %	5.237.225
Verwaltung	2.885.000	2.765.000	95,84 %	120.000
Schulen*	6.356.725	1.239.500	19,50 %	5.117.225
Hausdruckerei	i. V.	i. V.	i. V.	i. V.

* Der Anstieg des Papierverbrauchs bei den Schulen im Vergleich zum Vorjahr erklärt sich durch eine veränderte Datenerfassung, die nun alle kreiseigenen Schulen berücksichtigt.

Der Landkreis Diepholz setzte im Jahr 2024 in der Verwaltung **100 Prozent** Recyclingpapier mit dem Blauen Engel ein. Die Recyclingpapierquote aus dem Vorjahr liegt nicht vor. Zukünftig plant der Landkreis Diepholz, den Anteil von Recyclingpapier konstant zu halten.

Publikationen des Landkreises werden überwiegend auf Recyclingpapier und als Druckerzeugnis mit dem Blauen Engel gedruckt. Der überwiegende Anteil des eingesetzten Recyclingpapiers hat einen Weißgrad von ISO 80 oder niedriger.

Durch die Verwendung von Recyclingpapier hat der Landkreis Diepholz im Vergleich zu Frischfaserpapier eine Einsparung von 669.289 Liter Wasser und 151.005 kWh Energie bewirkt. Die eingesparte Menge Wasser deckt den täglichen Trinkwasserbedarf von 5.531 Personen. Die Energieeinsparung entspricht dem jährlichen Stromverbrauch von 43 Drei-Personen-Haushalten.



Nachhaltigkeitsrechner für 3.426.230 Blatt Recyclingpapier

Recyclingpapier	Frischfaserpapier
Altpapier	Holz
19.147 kg	36.824 kg
Wasserverbrauch	
191.470 l	860.759 l
Energieverbrauch	
71.237 kWh	222.242 kWh
CO₂eq-Emission	
14.053 kg	16.600 kg

Papierverbrauch	DIN A4-Blatt gesamt	DIN A4-Blatt RC BE	Anteil RC BE	DIN A4-Blatt ohne BE
Gesamt	3.426.230	3.426.230	100 %	0
Verwaltung	2.050.000	2.050.000	100 %	0
Schulen	920.000	920.000	100 %	0
Hausdruckerei	456.230	456.230	100 %	0

LANDKREIS DINGOLFING- LANDAU



Der Landkreis Dingolfing-Landau setzte im Jahr 2024 in der Verwaltung **99,88 Prozent** Recyclingpapier mit dem Blauen Engel ein. Im Vergleich zum Vorjahr hat der Landkreis die Recyclingpapierquote in der Verwaltung gesteigert. Zukünftig plant der Landkreis Dingolfing-Landau, den Anteil von Recyclingpapier weiter zu steigern.

Der Landkreis Dingolfing-Landau motiviert öffentliche Einrichtungen zur Verwendung von Recyclingpapier mit dem Blauen Engel durch gezielte Aktionen. Publikationen des Landkreises werden überwiegend auf Recyclingpapier und als Druckerzeugnis mit dem Blauen Engel gedruckt. Es gibt eine Dienstanweisung oder einen verbindlichen Beschluss für die Verwendung von Papier mit dem Blauen Engel. Der überwiegende Anteil des eingesetzten Recyclingpapiers hat einen Weißgrad von ISO 80 oder niedriger. Der Landrat geht mit gutem Beispiel voran und verwendet für die interne und externe Korrespondenz ausschließlich Recyclingpapier mit dem Blauen Engel.

Durch die Verwendung von Recyclingpapier hat der Landkreis Dingolfing-Landau im Vergleich zu Frischfaserpapier eine Einsparung von 840.365 Liter Wasser und 189.602 kWh Energie bewirkt. Die eingesparte Menge Wasser deckt den täglichen Trinkwasserbedarf von 6.945 Personen. Die Energieeinsparung entspricht dem jährlichen Stromverbrauch von 54 Drei-Personen-Haushalten.



Nachhaltigkeitsrechner für 4.302.000 Blatt Recyclingpapier

Recyclingpapier	Frischfaserpapier
Altpapier	Holz
24.041 kg	46.236 kg
Wasserverbrauch	
240.411 l	1.080.776 l
Energieverbrauch	
89.446 kWh	279.048 kWh
CO₂eq-Emission	
17.644 kg	20.843 kg

Papierverbrauch	DIN A4-Blatt gesamt	DIN A4-Blatt RC BE	Anteil RC BE	DIN A4-Blatt ohne BE
Gesamt	4.303.750	4.302.000	99,96 %	1.750
Verwaltung	1.441.750	1.440.000	99,88 %	1.750
Schulen	2.862.000	2.862.000	100 %	0
Hausdruckerei	i. V.	i. V.	i. V.	i. V.

KREIS DITHMARSCHEN

Dithmarschen
Wat anners

Der Kreis Dithmarschen setzte im Jahr 2024 in der Verwaltung **100 Prozent** Recyclingpapier mit dem Blauen Engel ein. Im Vergleich zum Vorjahr hat der Kreis die Recyclingpapierquote in der Verwaltung konstant gehalten. Zukünftig plant der Kreis Dithmarschen, den Anteil von Recyclingpapier weiter konstant zu halten.

Publikationen des Kreises werden überwiegend auf Recyclingpapier und als Druckerzeugnis mit dem Blauen Engel gedruckt. Es gibt eine Dienstanweisung oder einen verbindlichen Beschluss für die Verwendung von Papier mit dem Blauen Engel. Der Landrat geht mit gutem Beispiel voran und verwendet für die interne und externe Korrespondenz ausschließlich Recyclingpapier mit dem Blauen Engel.

Durch die Verwendung von Recyclingpapier hat der Kreis Dithmarschen im Vergleich zu Frischfaserpapier eine Einsparung von 410.220 Liter Wasser und 92.554 kWh Energie bewirkt. Die eingesparte Menge Wasser deckt den täglichen Trinkwasserbedarf von 3.390 Personen. Die Energieeinsparung entspricht dem jährlichen Stromverbrauch von 26 Drei-Personen-Haushalten.



Nachhaltigkeitsrechner für 2.100.000 Blatt Recyclingpapier

Recyclingpapier	Frischfaserpapier
Altpapier 11.736 kg	Holz 22.570 kg
Wasserverbrauch 117.355 l	527.575 l
Energieverbrauch 43.662 kWh	136.216 kWh
CO₂eq-Emission 8.613 kg	10.174 kg

Papierverbrauch	DIN A4-Blatt gesamt	DIN A4-Blatt RC BE	Anteil RC BE	DIN A4-Blatt ohne BE
Gesamt	2.100.000	2.100.000	100 %	0
Verwaltung	2.100.000	2.100.000	100 %	0
Schulen	i. V.	i. V.	i. V.	i. V.
Hausdruckerei	i. V.	i. V.	i. V.	i. V.

LANDKREIS DONAU-RIES



Der Landkreis Donau-Ries setzte im Jahr 2024 in der Verwaltung **100 Prozent** Recyclingpapier mit dem Blauen Engel ein. Im Vergleich zum Vorjahr hat der Landkreis die Recyclingpapierquote in der Verwaltung konstant gehalten. Zukünftig plant der Landkreis Donau-Ries, den Anteil von Recyclingpapier weiter konstant zu halten.



Durch die Verwendung von Recyclingpapier hat der Landkreis Donau-Ries im Vergleich zu Frischfaserpapier eine Einsparung von 886.732 Liter Wasser und 200.064 kWh Energie bewirkt. Die eingesparte Menge Wasser deckt den täglichen Trinkwasserbedarf von 7.328 Personen. Die Energieeinsparung entspricht dem jährlichen Stromverbrauch von 57 Drei-Personen-Haushalten.

Nachhaltigkeitsrechner für 4.539.360 Blatt Recyclingpapier

Recyclingpapier	Frischfaserpapier
Altpapier	Holz
25.368 kg	48.787 kg
Wasserverbrauch	
253.675 l	1.140.407 l
Energieverbrauch	
94.381 kWh	294.445 kWh
CO₂eq-Emission	
18.618 kg	21.993 kg

Papierverbrauch	DIN A4-Blatt gesamt	DIN A4-Blatt RC BE	Anteil RC BE	DIN A4-Blatt ohne BE
Gesamt	6.311.360	4.539.360	71,92 %	1.772.000
Verwaltung	1.625.000	1.625.000	100 %	0
Schulen	4.686.360	2.914.360	62,19 %	1.772.000
Hausdruckerei*	k. H.	k. H.	k. H.	k. H.

* Extern lässt der Landkreis Donau-Ries zu 100 Prozent auf Büropapier mit dem Blauen Engel drucken.

LANDKREIS EBERSBERG



Der Landkreis Ebersberg setzte im Jahr 2024 in der Verwaltung **100 Prozent** Recyclingpapier mit dem Blauen Engel ein. Im Vergleich zum Vorjahr hat der Landkreis die Recyclingpapierquote in der Verwaltung konstant gehalten. Zukünftig plant der Landkreis Ebersberg, den Anteil von Recyclingpapier weiter konstant zu halten.

Der Landkreis Ebersberg motiviert öffentliche Einrichtungen zur Verwendung von Recyclingpapier mit dem Blauen Engel durch gezielte Aktionen. Publikationen des Landkreises werden überwiegend auf Recyclingpapier und als Druckerzeugnis mit dem Blauen Engel gedruckt. Es gibt eine Dienstanweisung oder einen verbindlichen Beschluss für die Verwendung von Papier mit dem Blauen Engel. Der Landrat geht mit gutem Beispiel voran und verwendet für die interne und externe Korrespondenz ausschließlich Recyclingpapier mit dem Blauen Engel.

Durch die Verwendung von Recyclingpapier hat der Landkreis Ebersberg im Vergleich zu Frischfaserpapier eine Einsparung von 1.064.619 Liter Wasser und 240.198 kWh Energie bewirkt. Die eingesparte Menge Wasser deckt den täglichen Trinkwasserbedarf von 8.798 Personen. Die Energieeinsparung entspricht dem jährlichen Stromverbrauch von 68 Drei-Personen-Haushalten.



Nachhaltigkeitsrechner für 5.450.000 Blatt Recyclingpapier

Recyclingpapier	Frischfaserpapier
Altpapier 30.457 kg	Holz 58.574 kg
Wasserverbrauch 304.565 l	1.369.184 l
Energieverbrauch 113.315 kWh	353.513 kWh
CO₂eq-Emission 22.353 kg	26.405 kg

Papierverbrauch	DIN A4-Blatt gesamt	DIN A4-Blatt RC BE	Anteil RC BE	DIN A4-Blatt ohne BE
Gesamt	5.450.000	5.450.000	100 %	0
Verwaltung	2.000.000	2.000.000	100 %	0
Schulen	3.450.000	3.450.000	100 %	0
Hausdruckerei	i. V.	i. V.	100 %	0

Der Landkreis Eichstätt setzte im Jahr 2024 in der Verwaltung **100 Prozent** Recyclingpapier mit dem Blauen Engel ein. Im Vergleich zum Vorjahr hat der Landkreis die Recyclingpapierquote in der Verwaltung konstant gehalten. Zukünftig plant der Landkreis Eichstätt, den Anteil von Recyclingpapier weiter konstant zu halten.

Publikationen des Landkreises werden überwiegend auf Papier mit dem Blauen Engel gedruckt.



Nachhaltigkeitsrechner für 1.913.500 Blatt Recyclingpapier

Recyclingpapier	Frischfaserpapier
Altpapier	Holz
10.693 kg	20.566 kg
Wasserverbrauch	
106.933 l	480.722 l
Energieverbrauch	
39.785 kWh	124.119 kWh
CO₂eq-Emission	
7.848 kg	9.271 kg

Durch die Verwendung von Recyclingpapier hat der Landkreis Eichstätt im Vergleich zu Frischfaserpapier eine Einsparung von 373.789 Liter Wasser und 84.334 kWh Energie bewirkt. Die eingesparte Menge Wasser deckt den täglichen Trinkwasserbedarf von 3.089 Personen. Die Energieeinsparung entspricht dem jährlichen Stromverbrauch von 24 Drei-Personen-Haushalten.

Papierverbrauch	DIN A4-Blatt gesamt	DIN A4-Blatt RC BE	Anteil RC BE	DIN A4-Blatt ohne BE
Gesamt	1.913.500	1.913.500	100 %	0
Verwaltung	1.913.500	1.913.500	100 %	0
Schulen	n. e.	n. e.	n. e.	n. e.
Hausdruckerei*	k. H.	k. H.	k. H.	k. H.

* Extern lässt der Landkreis Eichstätt zu 100 Prozent auf Büropapier mit dem Blauen Engel drucken.

Der Ennepe-Ruhr-Kreis setzte im Jahr 2024 in der Verwaltung **100 Prozent** Recyclingpapier mit dem Blauen Engel ein. Im Vergleich zum Vorjahr hat der Kreis die Recyclingpapierquote in der Verwaltung konstant gehalten. Zukünftig plant der Ennepe-Ruhr-Kreis, den Anteil von Recyclingpapier weiter konstant zu halten.

Publikationen des Kreises werden überwiegend auf Recyclingpapier und als Druckerzeugnis mit dem Blauen Engel gedruckt. Der Landrat geht mit gutem Beispiel voran und verwendet für die interne und externe Korrespondenz ausschließlich Recyclingpapier mit dem Blauen Engel.

Durch die Verwendung von Recyclingpapier hat der Ennepe-Ruhr-Kreis im Vergleich zu Frischfaserpapier eine Einsparung von 1.359.977 Liter Wasser und 306.837 kWh Energie bewirkt. Die eingesparte Menge Wasser deckt den täglichen Trinkwasserbedarf von 11.239 Personen. Die Energieeinsparung entspricht dem jährlichen Stromverbrauch von 87 Drei-Personen-Haushalten.



Nachhaltigkeitsrechner für 6.962.000 Blatt Recyclingpapier

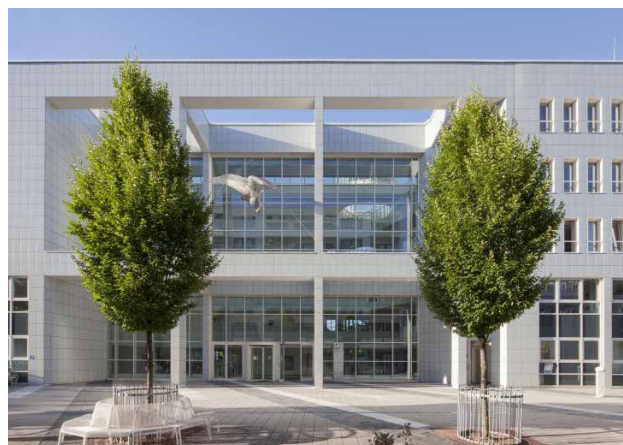
Recyclingpapier	Frischfaserpapier
Altpapier 38.906 kg	Holz 74.825 kg
Wasserverbrauch 389.061 l	1.749.038 l
Energieverbrauch 144.752 kWh	451.589 kWh
CO₂eq-Emission 28.554 kg	33.730 kg

Papierverbrauch	DIN A4-Blatt gesamt	DIN A4-Blatt RC BE	Anteil RC BE	DIN A4-Blatt ohne BE
Gesamt	6.998.300	6.962.000	99,48 %	36.300
Verwaltung	2.950.000	2.950.000	100 %	0
Schulen	1.300.000	1.300.000	100 %	0
Hausdruckerei	2.748.300	2.712.000	98,68 %	36.300

Der Enzkreis setzte im Jahr 2024 in der Verwaltung **86,41 Prozent** Recyclingpapier mit dem Blauen Engel ein. Im Vergleich zum Vorjahr hat der Kreis die Recyclingpapierquote in der Verwaltung gesteigert. Zukünftig plant der Enzkreis, den Anteil von Recyclingpapier konstant zu halten.

Publikationen des Kreises werden überwiegend auf Recyclingpapier und als Druckerzeugnis mit dem Blauen Engel gedruckt. Es gibt eine Dienstanweisung oder einen verbindlichen Beschluss für die Verwendung von Papier mit dem Blauen Engel. Der überwiegende Anteil des eingesetzten Recyclingpapiers hat einen Weißgrad von ISO 80 oder niedriger.

Durch die Verwendung von Recyclingpapier hat der Enzkreis im Vergleich zu Frischfaserpapier eine Einsparung von 868.397 Liter Wasser und 195.927 kWh Energie bewirkt. Die eingesparte Menge Wasser deckt den täglichen Trinkwasserbedarf von 7.176 Personen. Die Energieeinsparung entspricht dem jährlichen Stromverbrauch von 55 Drei-Personen-Haushalten.



Nachhaltigkeitsrechner für 4.445.500 Blatt Recyclingpapier

Recyclingpapier	Frischfaserpapier
Altpapier	Holz
24.843 kg	47.778 kg
Wasserverbrauch	
248.430 l	1.116.827 l
Energieverbrauch	
92.429 kWh	288.356 kWh
CO₂eq-Emission	
18.233 kg	21.538 kg

Papierverbrauch	DIN A4-Blatt gesamt	DIN A4-Blatt RC BE	Anteil RC BE	DIN A4-Blatt ohne BE
Gesamt	5.144.500	4.445.500	86,41 %	699.000
Verwaltung	5.144.500	4.445.500	86,41 %	699.000
Schulen	i. V.	i. V.	i. V.	i. V.
Hausdruckerei	i. V.	i. V.	i. V.	i. V.

Der Landkreis Erlangen-Höchstadt setzte im Jahr 2024 in der Verwaltung **100 Prozent** Recyclingpapier mit dem Blauen Engel ein. Im Vergleich zum Vorjahr hat der Landkreis die Recyclingpapierquote in der Verwaltung konstant gehalten. Zukünftig plant der Landkreis Erlangen-Höchstadt, den Anteil von Recyclingpapier weiter konstant zu halten.

Publikationen des Landkreises werden überwiegend auf Recyclingpapier und als Druckerzeugnis mit dem Blauen Engel gedruckt. Es gibt eine Dienstanweisung oder einen verbindlichen Beschluss für die Verwendung von Papier mit dem Blauen Engel. Der überwiegende Anteil des eingesetzten Recyclingpapiers hat einen Weißgrad von ISO 80 oder niedriger. Der Landrat geht mit gutem Beispiel voran und verwendet für die interne und externe Korrespondenz ausschließlich Recyclingpapier mit dem Blauen Engel.

Durch die Verwendung von Recyclingpapier hat der Landkreis Erlangen-Höchstadt im Vergleich zu Frischfaserpapier eine Einsparung von 1.604.302 Liter Wasser und 361.961 kWh Energie bewirkt. Die eingesparte Menge Wasser deckt den täglichen Trinkwasserbedarf von 13.258 Personen. Die Energieeinsparung entspricht dem jährlichen Stromverbrauch von 103 Drei-Personen-Haushalten.



Nachhaltigkeitsrechner für 8.212.750 Blatt Recyclingpapier

Recyclingpapier	Frischfaserpapier
Altpapier 45.896 kg	Holz 88.267 kg
Wasserverbrauch 458.957 l	2.063.259 l
Energieverbrauch 170.757 kWh	532.718 kWh
CO₂eq-Emission 33.684 kg	39.790 kg

Papierverbrauch	DIN A4-Blatt gesamt	DIN A4-Blatt RC BE	Anteil RC BE	DIN A4-Blatt ohne BE
Gesamt	8.336.500	8.212.750	98,52 %	123.750
Verwaltung	2.013.250	2.013.250	100 %	0
Schulen	5.151.500	5.071.500	98,45 %	80.000
Hausdruckerei	1.171.750	1.128.000	96,27 %	43.750

Der Kreis Euskirchen setzte im Jahr 2024 in der Verwaltung **100 Prozent** Recyclingpapier mit dem Blauen Engel ein. Im Vergleich zum Vorjahr hat der Kreis die Recyclingpapierquote in der Verwaltung konstant gehalten. Zukünftig plant der Kreis Euskirchen, den Anteil von Recyclingpapier weiter konstant zu halten.

Publikationen des Kreises werden überwiegend auf Recyclingpapier und als Druckerzeugnis mit dem Blauen Engel gedruckt.



Nachhaltigkeitsrechner für 4.910.000 Blatt Recyclingpapier

Recyclingpapier	Frischfaserpapier
<hr/>	
Altpapier	Holz
27.439 kg	52.771 kg
<hr/>	
Wasserverbrauch	
274.388 l	1.233.521 l
<hr/>	
Energieverbrauch	
102.087 kWh	318.486 kWh
<hr/>	
CO₂eq-Emission	
20.138 kg	23.788 kg

Durch die Verwendung von Recyclingpapier hat der Kreis Euskirchen im Vergleich zu Frischfaserpapier eine Einsparung von 959.133 Liter Wasser und 216.399 kWh Energie bewirkt. Die eingesparte Menge Wasser deckt den täglichen Trinkwasserbedarf von 7.926 Personen. Die Energieeinsparung entspricht dem jährlichen Stromverbrauch von 61 Drei-Personen-Haushalten.

Papierverbrauch	DIN A4-Blatt gesamt	DIN A4-Blatt RC BE	Anteil RC BE	DIN A4-Blatt ohne BE
Gesamt	4.910.000	4.910.000	100 %	0
Verwaltung	3.000.000	3.000.000	100 %	0
Schulen	1.910.000	1.910.000	100 %	0
Hausdruckerei	i. V.	i. V.	100 %	0

Der Landkreis Freudenstadt setzte im Jahr 2024 in der Verwaltung **100 Prozent** Recyclingpapier mit dem Blauen Engel ein. Im Vergleich zum Vorjahr hat der Landkreis die Recyclingpapierquote in der Verwaltung gesteigert. Zukünftig plant der Landkreis Freudenstadt, den Anteil von Recyclingpapier konstant zu halten.



Durch die Verwendung von Recyclingpapier hat der Landkreis Freudenstadt im Vergleich zu Frischfaserpapier eine Einsparung von 942.041 Liter Wasser und 212.542 kWh Energie bewirkt. Die eingesparte Menge Wasser deckt den täglichen Trinkwasserbedarf von 7.785 Personen. Die Energieeinsparung entspricht dem jährlichen Stromverbrauch von 60 Drei-Personen-Haushalten.

Nachhaltigkeitsrechner für 4.822.500 Blatt Recyclingpapier

Recyclingpapier	Frischfaserpapier
Altpapier	Holz
26.950 kg	51.830 kg
Wasserverbrauch	
269.498 l	1.211.539 l
Energieverbrauch	
100.268 kWh	312.810 kWh
CO₂eq-Emission	
19.779 kg	23.365 kg

Papierverbrauch	DIN A4-Blatt gesamt	DIN A4-Blatt RC BE	Anteil RC BE	DIN A4-Blatt ohne BE
Gesamt	4.922.500	4.822.500	97,97 %	100.000
Verwaltung	3.367.500	3.367.500	100 %	0
Schulen	1.555.000	1.455.000	93,57 %	100.000
Hausdruckerei	i. V.	i. V.	i. V.	i. V.

Der Landkreis Friesland setzte im Jahr 2024 in der Verwaltung **91,34 Prozent** Recyclingpapier mit dem Blauen Engel ein. Im Vergleich zum Vorjahr hat der Landkreis die Recyclingpapierquote in der Verwaltung gesenkt. Zukünftig plant der Landkreis Friesland, den Anteil von Recyclingpapier konstant zu halten.

Der überwiegende Anteil des eingesetzten Recyclingpapiers hat einen Weißgrad von ISO 80 oder niedriger. Der Landrat geht mit gutem Beispiel voran und verwendet für die interne und externe Korrespondenz ausschließlich Recyclingpapier mit dem Blauen Engel.

Durch die Verwendung von Recyclingpapier hat der Landkreis Friesland im Vergleich zu Frischfaserpapier eine Einsparung von 412.173 Liter Wasser und 92.994 kWh Energie bewirkt. Die eingesparte Menge Wasser deckt den täglichen Trinkwasserbedarf von 3.406 Personen. Die Energieeinsparung entspricht dem jährlichen Stromverbrauch von 26 Drei-Personen-Haushalten.



Nachhaltigkeitsrechner für 2.110.000 Blatt Recyclingpapier

Recyclingpapier	Frischfaserpapier
Altpapier	Holz
11.791 kg	22.677 kg
Wasserverbrauch	
117.914 l	530.088 l
Energieverbrauch	
43.870 kWh	136.865 kWh
CO₂eq-Emission	
8.654 kg	10.223 kg

Papierverbrauch	DIN A4-Blatt gesamt	DIN A4-Blatt RC BE	Anteil RC BE	DIN A4-Blatt ohne BE
Gesamt	2.310.000	2.110.000	91,34 %	200.000
Verwaltung	2.310.000	2.110.000	91,34 %	200.000
Schulen	n. e.	n. e.	n. e.	n. e.
Hausdruckerei	k. H.	k. H.	k. H.	k. H.

Der Landkreis Gießen setzte im Jahr 2024 in der Verwaltung **70,10 Prozent** Recyclingpapier mit dem Blauen Engel ein. Im Vergleich zum Vorjahr hat der Landkreis die Recyclingpapierquote in der Verwaltung gesteigert. Zukünftig plant der Landkreis Gießen, den Anteil von Recyclingpapier weiter zu steigern.

Publikationen des Landkreises werden überwiegend auf Recyclingpapier und als Druckerzeugnis mit dem Blauen Engel gedruckt. Es gibt eine Dienstanweisung oder einen verbindlichen Beschluss für die Verwendung von Papier mit dem Blauen Engel. Der überwiegende Anteil des eingesetzten Recyclingpapiers hat einen Weißgrad von ISO 80 oder niedriger. Die Landrätin geht mit gutem Beispiel voran und verwendet für die interne und externe Korrespondenz ausschließlich Recyclingpapier mit dem Blauen Engel.

Durch die Verwendung von Recyclingpapier hat der Landkreis Gießen im Vergleich zu Frischfaserpapier eine Einsparung von 425.847 Liter Wasser und 96.079 kWh Energie bewirkt. Die eingesparte Menge Wasser deckt den täglichen Trinkwasserbedarf von 3.519 Personen. Die Energieeinsparung entspricht dem jährlichen Stromverbrauch von 27 Drei-Personen-Haushalten.



Nachhaltigkeitsrechner für 2.180.000 Blatt Recyclingpapier

Recyclingpapier	Frischfaserpapier
Altpapier	Holz
12.183 kg	23.430 kg
Wasserverbrauch	
121.826 l	547.673 l
Energieverbrauch	
45.326 kWh	141.405 kWh
CO₂eq-Emission	
8.941 kg	10.562 kg

Papierverbrauch	DIN A4-Blatt gesamt	DIN A4-Blatt RC BE	Anteil RC BE	DIN A4-Blatt ohne BE
Gesamt	3.110.000	2.180.000	70,10 %	930.000
Verwaltung	3.110.000	2.180.000	70,10 %	930.000
Schulen	i. V.	i. V.	i. V.	i. V.
Hausdruckerei	i. V.	i. V.	i. V.	i. V.

REGION HANNOVER



Region Hannover

Die Region Hannover setzte im Jahr 2024 in der Verwaltung **99,90 Prozent** Recyclingpapier mit dem Blauen Engel ein. Im Vergleich zum Vorjahr hat die Region die Recyclingpapierquote in der Verwaltung gesteigert. Zukünftig plant die Region Hannover, den Anteil von Recyclingpapier weiter zu steigern.

Publikationen der Region werden überwiegend auf Recyclingpapier und als Druckerzeugnis mit dem Blauen Engel gedruckt. Der überwiegende Anteil des eingesetzten Recyclingpapiers hat einen Weißgrad von ISO 80 oder niedriger. Der Regionspräsident geht mit gutem Beispiel voran und verwendet für die interne und externe Korrespondenz ausschließlich Recyclingpapier mit dem Blauen Engel.

Durch die Verwendung von Recyclingpapier hat die Region Hannover im Vergleich zu Frischfaserpapier eine Einsparung von 3.117.985 Liter Wasser und 703.478 kWh Energie bewirkt. Die eingesparte Menge Wasser deckt den täglichen Trinkwasserbedarf von 25.768 Personen. Die Energieeinsparung entspricht dem jährlichen Stromverbrauch von 200 Drei-Personen-Haushalten.



Nachhaltigkeitsrechner für 15.961.600 Blatt Recyclingpapier

Recyclingpapier	Frischfaserpapier
Altpapier 89.199 kg	Holz 171.549 kg
Wasserverbrauch 891.990 l	4.009.975 l
Energieverbrauch 331.868 kWh	1.035.346 kWh
CO₂eq-Emission 65.466 kg	77.332 kg

Papierverbrauch	DIN A4-Blatt gesamt	DIN A4-Blatt RC BE	Anteil RC BE	DIN A4-Blatt ohne BE
Gesamt	16.096.300	15.961.600	99,16 %	134.700
Verwaltung	6.389.000	6.382.500	99,90 %	6.500
Schulen*	6.294.800	6.178.100	98,15 %	116.700
Hausdruckerei	3.412.500	3.401.000	99,66 %	11.500

* Die Angabe beinhaltet den Papierverbrauch von 6 von 30 Schulen, die eine Rückmeldung gegeben haben.



Der Landkreis Harburg setzte im Jahr 2024 in der Verwaltung **99,34 Prozent** Recyclingpapier mit dem Blauen Engel ein. Im Vergleich zum Vorjahr hat der Landkreis die Recyclingpapierquote in der Verwaltung leicht gesenkt. Zukünftig plant der Landkreis Harburg, den Anteil von Recyclingpapier konstant zu halten.

Der Landkreis Harburg motiviert öffentliche Einrichtungen zur Verwendung von Recyclingpapier mit dem Blauen Engel durch gezielte Aktionen. Publikationen des Landkreises werden überwiegend auf Recyclingpapier und als Druckerzeugnis mit dem Blauen Engel gedruckt. Es gibt eine Dienstanweisung oder einen verbindlichen Beschluss für die Verwendung von Papier mit dem Blauen Engel. Der überwiegende Anteil des eingesetzten Recyclingpapiers hat einen Weißgrad von ISO 80 oder niedriger. Der Landrat geht mit gutem Beispiel voran und verwendet für die interne und externe Korrespondenz ausschließlich Recyclingpapier mit dem Blauen Engel.

Durch die Verwendung von Recyclingpapier hat der Landkreis Harburg im Vergleich zu Frischfaserpapier eine Einsparung von 867.322 Liter Wasser und 195.685 kWh Energie bewirkt. Die eingesparte Menge Wasser deckt den täglichen Trinkwasserbedarf von 7.167 Personen. Die Energieeinsparung entspricht dem jährlichen Stromverbrauch von 55 Drei-Personen-Haushalten.

Nachhaltigkeitsrechner für 4.440.000 Blatt Recyclingpapier

Recyclingpapier	Frischfaserpapier
Altpapier 24.812 kg	Holz 47.719 kg
Wasserverbrauch 248.123 l	1.115.445 l
Energieverbrauch 92.315 kWh	288.000 kWh
CO₂eq-Emission 18.210 kg	21.511 kg

Papierverbrauch	DIN A4-Blatt gesamt	DIN A4-Blatt RC BE	Anteil RC BE	DIN A4-Blatt ohne BE
Gesamt	4.469.500	4.440.000	99,34 %	29.500
Verwaltung	4.469.500	4.440.000	99,34 %	29.500
Schulen	n. e.	n. e.	n. e.	n. e.
Hausdruckerei*	k. H.	k. H.	k. H.	k. H.

* Extern lässt der Landkreis Harburg zu 100 Prozent auf Büropapier mit dem Blauen Engel drucken.

Der Landkreis Haßberge setzte im Jahr 2024 in der Verwaltung **97,80 Prozent** Recyclingpapier mit dem Blauen Engel ein. Im Vergleich zum Vorjahr hat der Landkreis die Recyclingpapierquote in der Verwaltung leicht gesenkt. Zukünftig plant der Landkreis Haßberge, den Anteil von Recyclingpapier konstant zu halten.



Durch die Verwendung von Recyclingpapier hat der Landkreis Haßberge im Vergleich zu Frischfaserpapier eine Einsparung von 156.274 Liter Wasser und 35.259 kWh Energie bewirkt. Die eingesparte Menge Wasser deckt den täglichen Trinkwasserbedarf von 1.291 Personen. Die Energieeinsparung entspricht dem jährlichen Stromverbrauch von 10 Drei-Personen-Haushalten.

Nachhaltigkeitsrechner für 800.000 Blatt Recyclingpapier

Recyclingpapier	Frischfaserpapier
Altpapier	Holz
4.471 kg	8.598 kg
Wasserverbrauch	
44.707 l	200.981 l
Energieverbrauch	
16.633 kWh	51.892 kWh
CO₂eq-Emission	
3.281 kg	3.876 kg

Papierverbrauch	DIN A4-Blatt gesamt	DIN A4-Blatt RC BE	Anteil RC BE	DIN A4-Blatt ohne BE
Gesamt	818.000	800.000	97,80 %	18.000
Verwaltung	818.000	800.000	97,80 %	18.000
Schulen	n. e.	n. e.	n. e.	n. e.
Hausdruckerei	i. V.	i. V.	i. V.	i. V.



Der Landkreis Heidenheim setzte im Jahr 2024 in der Verwaltung **96,86 Prozent** Recyclingpapier mit dem Blauen Engel ein. Im Vergleich zum Vorjahr hat der Landkreis die Recyclingpapierquote in der Verwaltung leicht gesenkt. Zukünftig plant der Landkreis Heidenheim, den Anteil von Recyclingpapier konstant zu halten.

Publikationen des Landkreises werden überwiegend auf Papier mit dem Blauen Engel gedruckt.



Nachhaltigkeitsrechner für 4.171.446 Blatt Recyclingpapier

Recyclingpapier	Frischfaserpapier
Altpapier	Holz
23.312 kg	44.833 kg
Wasserverbrauch	
233.115 l	1.047.977 l
Energieverbrauch	
86.731 kWh	270.580 kWh
CO₂eq-Emission	
17.109 kg	20.210 kg

Durch die Verwendung von Recyclingpapier hat der Landkreis Heidenheim im Vergleich zu Frischfaserpapier eine Einsparung von 814.862 Liter Wasser und 183.849 kWh Energie bewirkt. Die eingesparte Menge Wasser deckt den täglichen Trinkwasserbedarf von 6.734 Personen. Die Energieeinsparung entspricht dem jährlichen Stromverbrauch von 52 Drei-Personen-Haushalten.

Papierverbrauch	DIN A4-Blatt gesamt	DIN A4-Blatt RC BE	Anteil RC BE	DIN A4-Blatt ohne BE
Gesamt	4.313.924	4.171.446	96,70 %	142.478
Verwaltung	2.308.100	2.235.600	96,86 %	72.500
Schulen	1.862.500	1.845.000	99,06 %	17.500
Hausdruckerei	143.324	90.846	63,39 %	52.478

Der Kreis Heinsberg setzte im Jahr 2024 in der Verwaltung **95,94 Prozent** Recyclingpapier mit dem Blauen Engel ein. Die Recyclingpapierquote aus dem Vorjahr liegt nicht vor. Zukünftig plant der Kreis Heinsberg, den Anteil von Recyclingpapier konstant zu halten.

Publikationen des Kreises werden überwiegend auf Papier mit dem Blauen Engel gedruckt.



Nachhaltigkeitsrechner für 9.930.000 Blatt Recyclingpapier

Recyclingpapier	Frischfaserpapier
Altpapier	Holz
55.492 kg	106.724 kg
Wasserverbrauch	
554.923 l	2.494.678 l
Energieverbrauch	
206.461 kWh	644.107 kWh
CO₂eq-Emission	
40.727 kg	48.110 kg

Durch die Verwendung von Recyclingpapier hat der Kreis Heinsberg im Vergleich zu Frischfaserpapier eine Einsparung von 1.939.755 Liter Wasser und 437.646 kWh Energie bewirkt. Die eingesparte Menge Wasser deckt den täglichen Trinkwasserbedarf von 16.031 Personen. Die Energieeinsparung entspricht dem jährlichen Stromverbrauch von 125 Drei-Personen-Haushalten.

Papierverbrauch	DIN A4-Blatt gesamt	DIN A4-Blatt RC BE	Anteil RC BE	DIN A4-Blatt ohne BE
Gesamt*	10.250.000	9.930.000	96,88 %	320.000
Verwaltung	5.420.000	5.200.000	95,94 %	220.000
Schulen	4.830.000	4.730.000	97,93 %	100.000
Hausdruckerei	i. V.	i. V.	i. V.	i. V.

* Der Verbrauch von Büropapier ohne Blauen Engel ist im Verhältnis geschätzt, da hier zu Beginn des Jahres nur noch Restbestände genutzt wurden. Im Jahr 2024 beschaffte der Kreis Heinsberg ausschließlich 80g/m² Papier mit dem Blauen Engel, mit Ausnahme von Papieren für die Langzeitarchivierung.



Der Kreis Herford setzte im Jahr 2024 in der Verwaltung **99,41 Prozent** Recyclingpapier mit dem Blauen Engel ein. Im Vergleich zum Vorjahr hat der Kreis die Recyclingpapierquote in der Verwaltung konstant gehalten. Zukünftig plant der Kreis Herford, den Anteil von Recyclingpapier zu steigern.

Publikationen des Kreises werden überwiegend auf Papier mit dem Blauen Engel gedruckt. Es gibt eine Dienstanweisung oder einen verbindlichen Beschluss für die Verwendung von Papier mit dem Blauen Engel.

Durch die Verwendung von Recyclingpapier hat der Kreis Herford im Vergleich zu Frischfaserpapier eine Einsparung von 980.426 Liter Wasser und 221.203 kWh Energie bewirkt. Die eingesparte Menge Wasser deckt den täglichen Trinkwasserbedarf von 8.102 Personen. Die Energieeinsparung entspricht dem jährlichen Stromverbrauch von 63 Drei-Personen-Haushalten.

Nachhaltigkeitsrechner für 5.019.000 Blatt Recyclingpapier

Recyclingpapier	Frischfaserpapier
Altpapier	Holz
28.048 kg	53.942 kg
Wasserverbrauch	
280.479 l	1.260.905 l
Energieverbrauch	
104.353 kWh	325.556 kWh
CO₂eq-Emission	
20.585 kg	24.317 kg

Papierverbrauch	DIN A4-Blatt gesamt	DIN A4-Blatt RC BE	Anteil RC BE	DIN A4-Blatt ohne BE
Gesamt	5.049.000	5.019.000	99,41 %	30.000
Verwaltung	5.049.000	5.019.000	99,41 %	30.000
Schulen	i. V.	i. V.	i. V.	i. V.
Hausdruckerei	i. V.	i. V.	i. V.	i. V.

Der Landkreis Hildesheim setzte im Jahr 2024 in der Verwaltung **22,85 Prozent** Recyclingpapier mit dem Blauen Engel ein. Im Vergleich zum Vorjahr hat der Landkreis die Recyclingpapierquote in der Verwaltung gesenkt.* Zukünftig plant der Landkreis Hildesheim, den Anteil von Recyclingpapier zu steigern.

Es gibt eine Dienstanweisung oder einen verbindlichen Beschluss für die Verwendung von Papier mit dem Blauen Engel. Der Landrat geht mit gutem Beispiel voran und verwendet für die interne und externe Korrespondenz ausschließlich Recyclingpapier mit dem Blauen Engel.

Durch die Verwendung von Recyclingpapier hat der Landkreis Hildesheim im Vergleich zu Frischfaserpapier eine Einsparung von 631.348 Liter Wasser und 142.444 kWh Energie bewirkt. Die eingesparte Menge Wasser deckt den täglichen Trinkwasserbedarf von 5.217 Personen. Die Energieeinsparung entspricht dem jährlichen Stromverbrauch von 40 Drei-Personen-Haushalten.



Nachhaltigkeitsrechner für 3.232.000 Blatt Recyclingpapier

Recyclingpapier	Frischfaserpapier
<hr/>	
Altpapier	Holz
18.062 kg	34.736 kg
<hr/>	
Wasserverbrauch	
180.616 l	811.964 l
<hr/>	
Energieverbrauch	
67.199 kWh	209.643 kWh
<hr/>	
CO₂eq-Emission	
13.256 kg	15.659 kg

Papierverbrauch	DIN A4-Blatt gesamt	DIN A4-Blatt RC BE	Anteil RC BE	DIN A4-Blatt ohne BE
Gesamt	12.714.000	3.232.000	25,42 %	9.482.000
Verwaltung	4.813.000	1.100.000	22,85 %	3.713.000
Schulen	7.901.000	2.132.000	26,98 %	5.769.000
Hausdruckerei	i. V.	i. V.	i. V.	i. V.

* Durch Lieferengpässe und die Insolvenz des Papierlieferanten musste der Landkreis Hildesheim weniger Recyclingpapier beschaffen.

KREIS HÖXTER



Der Kreis Höxter setzte im Jahr 2024 in der Verwaltung **100 Prozent** Recyclingpapier mit dem Blauen Engel ein. Im Vergleich zum Vorjahr hat der Kreis die Recyclingpapierquote in der Verwaltung konstant gehalten. Zukünftig plant der Kreis Höxter, den Anteil von Recyclingpapier weiter konstant zu halten.

Der Kreis Höxter motiviert öffentliche Einrichtungen zur Verwendung von Recyclingpapier mit dem Blauen Engel durch gezielte Aktionen. Publikationen des Kreises werden überwiegend auf Papier mit dem Blauen Engel gedruckt. Es gibt eine Dienstanweisung oder einen verbindlichen Beschluss für die Verwendung von Papier mit dem Blauen Engel. Der Landrat geht mit gutem Beispiel voran und verwendet für die interne und externe Korrespondenz ausschließlich Recyclingpapier mit dem Blauen Engel.

Durch die Verwendung von Recyclingpapier hat der Kreis Höxter im Vergleich zu Frischfaserpapier eine Einsparung von 1.932.722 Liter Wasser und 436.059 kWh Energie bewirkt. Die eingesparte Menge Wasser deckt den täglichen Trinkwasserbedarf von 15.972 Personen. Die Energieeinsparung entspricht dem jährlichen Stromverbrauch von 124 Drei-Personen-Haushalten.



Nachhaltigkeitsrechner für 9.894.000 Blatt Recyclingpapier

Recyclingpapier	Frischfaserpapier
Altpapier	Holz
55.291 kg	106.337 kg
Wasserverbrauch	
552.912 l	2.485.634 l
Energieverbrauch	
205.713 kWh	641.772 kWh
CO₂eq-Emission	
40.580 kg	47.935 kg

Papierverbrauch	DIN A4-Blatt gesamt	DIN A4-Blatt RC BE	Anteil RC BE	DIN A4-Blatt ohne BE
Gesamt	9.894.000	9.894.000	100 %	0
Verwaltung	3.706.000	3.706.000	100 %	0
Schulen	6.188.000	6.188.000	100 %	0
Hausdruckerei	i. V.	i. V.	100 %	0

Der ILM-Kreis setzte im Jahr 2024 in der Verwaltung **100 Prozent** Recyclingpapier mit dem Blauen Engel ein. Im Vergleich zum Vorjahr hat der Kreis die Recyclingpapierquote in der Verwaltung konstant gehalten. Zukünftig plant der ILM-Kreis, den Anteil von Recyclingpapier weiter konstant zu halten.

Der ILM-Kreis motiviert öffentliche Einrichtungen zur Verwendung von Recyclingpapier mit dem Blauen Engel durch gezielte Aktionen. Die Landrätin geht mit gutem Beispiel voran und verwendet für die interne und externe Korrespondenz ausschließlich Recyclingpapier mit dem Blauen Engel.



Durch die Verwendung von Recyclingpapier hat der ILM-Kreis im Vergleich zu Frischfaserpapier eine Einsparung von 1.650.647 Liter Wasser und 372.418 kWh Energie bewirkt. Die eingesparte Menge Wasser deckt den täglichen Trinkwasserbedarf von 13.641 Personen. Die Energieeinsparung entspricht dem jährlichen Stromverbrauch von 106 Drei-Personen-Haushalten.

Nachhaltigkeitsrechner für 8.450.000 Blatt Recyclingpapier

Recyclingpapier	Frischfaserpapier
Altpapier	Holz
47.222 kg	90.817 kg
Wasserverbrauch	
472.216 l	2.122.863 l
Energieverbrauch	
175.690 kWh	548.108 kWh
CO₂eq-Emission	
34.657 kg	40.939 kg

Papierverbrauch	DIN A4-Blatt gesamt	DIN A4-Blatt RC BE	Anteil RC BE	DIN A4-Blatt ohne BE
Gesamt	8.450.000	8.450.000	100 %	0
Verwaltung	3.900.000	3.900.000	100 %	0
Schulen	4.550.000	4.550.000	100 %	0
Hausdruckerei*	k. H.	k. H.	k. H.	k. H.

* Extern lässt der ILM-Kreis zu 50 Prozent auf Büropapier mit dem Blauen Engel drucken.

Der Landkreis Kassel setzte im Jahr 2024 in der Verwaltung **93,08 Prozent** Recyclingpapier mit dem Blauen Engel ein. Die Recyclingpapierquote aus dem Vorjahr liegt nicht vor. Zukünftig plant der Landkreis Kassel, den Anteil von Recyclingpapier konstant zu halten.



Nachhaltigkeitsrechner für 4.607.500 Blatt Recyclingpapier

Recyclingpapier	Frischfaserpapier
Altpapier	Holz
25.748 kg	49.520 kg
Wasserverbrauch	
257.483 l	1.157.525 l
Energieverbrauch	
95.798 kWh	298.865 kWh
CO₂eq-Emission	
18.897 kg	22.323 kg

Durch die Verwendung von Recyclingpapier hat der Landkreis Kassel im Vergleich zu Frischfaserpapier eine Einsparung von 900.042 Liter Wasser und 203.067 kWh Energie bewirkt. Die eingesparte Menge Wasser deckt den täglichen Trinkwasserbedarf von 7.438 Personen. Die Energieeinsparung entspricht dem jährlichen Stromverbrauch von 58 Drei-Personen-Haushalten.

Papierverbrauch	DIN A4-Blatt gesamt	DIN A4-Blatt RC BE	Anteil RC BE	DIN A4-Blatt ohne BE
Gesamt	5.960.000	4.607.500	77,31 %	1.352.500
Verwaltung	3.975.000	3.700.000	93,08 %	275.000
Schulen	1.985.000	907.500	45,72 %	1.077.500
Hausdruckerei	i. V.	i. V.	i. V.	i. V.

Der Landkreis Konstanz setzte im Jahr 2024 in der Verwaltung **100 Prozent** Recyclingpapier mit dem Blauen Engel ein. Im Vergleich zum Vorjahr hat der Landkreis die Recyclingpapierquote in der Verwaltung konstant gehalten. Zukünftig plant der Landkreis Konstanz, den Anteil von Recyclingpapier weiter konstant zu halten.

Der Landkreis Konstanz motiviert öffentliche Einrichtungen zur Verwendung von Recyclingpapier mit dem Blauen Engel durch gezielte Aktionen. Publikationen des Landkreises werden überwiegend auf Recyclingpapier und als Druckerzeugnis mit dem Blauen Engel gedruckt. Es gibt eine Dienstanweisung oder einen verbindlichen Beschluss für die Verwendung von Papier mit dem Blauen Engel.

Durch die Verwendung von Recyclingpapier hat der Landkreis Konstanz im Vergleich zu Frischfaserpapier eine Einsparung von 1.132.989 Liter Wasser und 255.624 kWh Energie bewirkt. Die eingesparte Menge Wasser deckt den täglichen Trinkwasserbedarf von 9.363 Personen. Die Energieeinsparung entspricht dem jährlichen Stromverbrauch von 73 Drei-Personen-Haushalten.



Nachhaltigkeitsrechner für 5.800.000 Blatt Recyclingpapier

Recyclingpapier	Frischfaserpapier
<hr/>	
Altpapier	Holz
32.412 kg	62.336 kg
<hr/>	
Wasserverbrauch	
324.124 l	1.457.113 l
<hr/>	
Energieverbrauch	
120.592 kWh	376.216 kWh
<hr/>	
CO₂eq-Emission	
23.788 kg	28.100 kg

Papierverbrauch	DIN A4-Blatt gesamt	DIN A4-Blatt RC BE	Anteil RC BE	DIN A4-Blatt ohne BE
Gesamt	5.800.000	5.800.000	100 %	0
Verwaltung	3.600.000	3.600.000	100 %	0
Schulen	2.200.000	2.200.000	100 %	0
Hausdruckerei	k. H.	k. H.	k. H.	k. H.

Der Landkreis Landshut setzte im Jahr 2024 in der Verwaltung **99,35 Prozent** Recyclingpapier mit dem Blauen Engel ein. Im Vergleich zum Vorjahr hat der Landkreis die Recyclingpapierquote in der Verwaltung gesteigert. Zukünftig plant der Landkreis Landshut, den Anteil von Recyclingpapier zu steigern.



Durch die Verwendung von Recyclingpapier hat der Landkreis Landshut im Vergleich zu Frischfaserpapier eine Einsparung von 774.046 Liter Wasser und 174.640 kWh Energie bewirkt. Die eingesparte Menge Wasser deckt den täglichen Trinkwasserbedarf von 6.397 Personen. Die Energieeinsparung entspricht dem jährlichen Stromverbrauch von 49 Drei-Personen-Haushalten.

Nachhaltigkeitsrechner für 3.962.500 Blatt Recyclingpapier

Recyclingpapier	Frischfaserpapier
Altpapier	Holz
22.144 kg	42.587 kg
Wasserverbrauch	
221.438 l	995.484 l
Energieverbrauch	
82.387 kWh	257.027 kWh
CO₂eq-Emission	
16.252 kg	19.198 kg

Papierverbrauch	DIN A4-Blatt gesamt	DIN A4-Blatt RC BE	Anteil RC BE	DIN A4-Blatt ohne BE
Gesamt	4.015.000	3.962.500	98,69 %	52.500
Verwaltung	2.373.000	2.357.500	99,35 %	15.500
Schulen	1.642.000	1.605.000	97,75 %	37.000
Hausdruckerei	i. V.	i. V.	i. V.	i. V.

Der Landkreis Lörrach setzte im Jahr 2024 in der Verwaltung **93,19 Prozent** Recyclingpapier mit dem Blauen Engel ein. Im Vergleich zum Vorjahr hat der Landkreis die Recyclingpapierquote in der Verwaltung gesteigert. Zukünftig plant der Landkreis Lörrach, den Anteil von Recyclingpapier weiter zu steigern.

Publikationen des Landkreises werden überwiegend auf Recyclingpapier und als Druckerzeugnis mit dem Blauen Engel gedruckt.



Durch die Verwendung von Recyclingpapier hat der Landkreis Lörrach im Vergleich zu Frischfaserpapier eine Einsparung von 1.277.347 Liter Wasser und 288.194 kWh Energie bewirkt. Die eingesparte Menge Wasser deckt den täglichen Trinkwasserbedarf von 10.556 Personen. Die Energieeinsparung entspricht dem jährlichen Stromverbrauch von 82 Drei-Personen-Haushalten.

Nachhaltigkeitsrechner für 6.539.000 Blatt Recyclingpapier

Recyclingpapier	Frischfaserpapier
Altpapier	Holz
36.542 kg	70.279 kg
Wasserverbrauch	
365.422 l	1.642.769 l
Energieverbrauch	
135.957 kWh	424.151 kWh
CO₂eq-Emission	
26.819 kg	31.681 kg

Papierverbrauch	DIN A4-Blatt gesamt	DIN A4-Blatt RC BE	Anteil RC BE	DIN A4-Blatt ohne BE
Gesamt	7.070.500	6.539.000	92,48 %	531.500
Verwaltung	5.309.000	4.947.500	93,19 %	361.500
Schulen	1.761.500	1.591.500	90,35 %	170.000
Hausdruckerei*	k. H.	k. H.	k. H.	k. H.

* Extern lässt der Landkreis Lörrach zu 95 Prozent auf Büropapier mit dem Blauen Engel drucken.

LANDKREIS LUDWIGSLUST- PARCHIM



Der Landkreis Ludwigslust-Parchim setzte im Jahr 2024 in der Verwaltung **0 Prozent** Recyclingpapier mit dem Blauen Engel ein. Im Vergleich zum Vorjahr hat der Landkreis die Recyclingpapierquote in der Verwaltung konstant gehalten. Zukünftig plant der Landkreis Ludwigslust-Parchim, den Anteil von Recyclingpapier weiter konstant zu halten.



Nachhaltigkeitsrechner für 0 Blatt Recyclingpapier

Recyclingpapier	Frischfaserpapier
Altpapier	Holz
0 kg	0 kg
Wasserverbrauch	
0 l	0 l
Energieverbrauch	
0 kWh	0 kWh
CO₂eq-Emission	
0 kg	0 kg

Papierverbrauch	DIN A4-Blatt gesamt	DIN A4-Blatt RC BE	Anteil RC BE	DIN A4-Blatt ohne BE
Gesamt	2.940.000	0	0 %	2.940.000
Verwaltung	2.940.000	0	0 %	2.940.000
Schulen	n. e.	n. e.	n. e.	n. e.
Hausdruckerei	k. H.	k. H.	k. H.	k. H.

LANDKREIS MAIN-SPESSART



Der Landkreis Main-Spessart setzte im Jahr 2024 in der Verwaltung **100 Prozent** Recyclingpapier mit dem Blauen Engel ein. Im Vergleich zum Vorjahr hat der Landkreis die Recyclingpapierquote in der Verwaltung konstant gehalten. Zukünftig plant der Landkreis Main-Spessart, den Anteil von Recyclingpapier weiter konstant zu halten.

Publikationen des Landkreises werden überwiegend auf Papier mit dem Blauen Engel gedruckt.



Durch die Verwendung von Recyclingpapier hat der Landkreis Main-Spessart im Vergleich zu Frischfaserpapier eine Einsparung von 263.517 Liter Wasser und 59.455 kWh Energie bewirkt. Die eingesparte Menge Wasser deckt den täglichen Trinkwasserbedarf von 2.177 Personen. Die Energieeinsparung entspricht dem jährlichen Stromverbrauch von 16 Drei-Personen-Haushalten.

Nachhaltigkeitsrechner für 1.349.000 Blatt Recyclingpapier

Recyclingpapier	Frischfaserpapier
Altpapier	Holz
7.539 kg	14.499 kg
Wasserverbrauch	
75.387 l	338.904 l
Energieverbrauch	
28.048 kWh	87.503 kWh
CO₂eq-Emission	
5.533 kg	6.536 kg

Papierverbrauch	DIN A4-Blatt gesamt	DIN A4-Blatt RC BE	Anteil RC BE	DIN A4-Blatt ohne BE
Gesamt	1.349.000	1.349.000	100 %	0
Verwaltung	1.349.000	1.349.000	100 %	0
Schulen	n. e.	n. e.	n. e.	n. e.
Hausdruckerei	i. V.	i. V.	100 %	0

MAIN-TAUBER-KREIS



Main-Tauber-Kreis.de

Der Main-Tauber-Kreis setzte im Jahr 2024 in der Verwaltung **28,34 Prozent** Recyclingpapier mit dem Blauen Engel ein. Im Vergleich zum Vorjahr hat der Landkreis die Recyclingpapierquote in der Verwaltung gesenkt. Zukünftig plant der Main-Tauber-Kreis, den Anteil von Recyclingpapier zu steigern.



Nachhaltigkeitsrechner für 862.500 Blatt Recyclingpapier

Recyclingpapier	Frischfaserpapier
Altpapier 4.820 kg	Holz 9.270 kg
Wasserverbrauch 48.200 l	216.683 l
Energieverbrauch 17.933 kWh	55.946 kWh
CO₂eq-Emission 3.538 kg	4.179 kg

Durch die Verwendung von Recyclingpapier hat der Main-Tauber-Kreis im Vergleich zu Frischfaserpapier eine Einsparung von 168.483 Liter Wasser und 38.013 kWh Energie bewirkt. Die eingesparte Menge Wasser deckt den täglichen Trinkwasserbedarf von 1.392 Personen. Die Energieeinsparung entspricht dem jährlichen Stromverbrauch von 10 Drei-Personen-Haushalten.

Papierverbrauch	DIN A4-Blatt gesamt	DIN A4-Blatt RC BE	Anteil RC BE	DIN A4-Blatt ohne BE
Gesamt	3.043.500	862.500	28,34 %	2.181.000
Verwaltung	3.043.500	862.500	28,34 %	2.181.000
Schulen	n. e.	n. e.	n. e.	n. e.
Hausdruckerei	i. V.	i. V.	i. V.	i. V.

LANDKREIS MARBURG- BIEDENKOPF



Der Landkreis Marburg-Biedenkopf setzte im Jahr 2024 in der Verwaltung **100 Prozent** Recyclingpapier mit dem Blauen Engel ein. Die Recyclingpapierquote aus dem Vorjahr liegt nicht vor. Zukünftig plant der Landkreis Marburg-Biedenkopf, den Anteil von Recyclingpapier konstant zu halten.

Der Landkreis Marburg-Biedenkopf motiviert öffentliche Einrichtungen zur Verwendung von Recyclingpapier mit dem Blauen Engel durch gezielte Aktionen. Publikationen des Landkreises werden überwiegend auf Papier mit dem Blauen Engel gedruckt. Es gibt eine Dienstanweisung oder einen verbindlichen Beschluss für die Verwendung von Papier mit dem Blauen Engel. Der Landrat geht mit gutem Beispiel voran und verwendet für die interne und externe Korrespondenz ausschließlich Recyclingpapier mit dem Blauen Engel.

Durch die Verwendung von Recyclingpapier hat der Landkreis Marburg-Biedenkopf im Vergleich zu Frischfaserpapier eine Einsparung von 3.367.710 Liter Wasser und 759.821 kWh Energie bewirkt. Die eingesparte Menge Wasser deckt den täglichen Trinkwasserbedarf von 27.832 Personen. Die Energieeinsparung entspricht dem jährlichen Stromverbrauch von 217 Drei-Personen-Haushalten.



Nachhaltigkeitsrechner für 17.240.000 Blatt Recyclingpapier

Recyclingpapier	Frischfaserpapier
Altpapier	Holz
96.343 kg	185.289 kg
Wasserverbrauch	
963.432 l	4.331.142 l
Energieverbrauch	
358.448 kWh	1.118.269 kWh
CO₂eq-Emission	
70.709 kg	83.526 kg

Papierverbrauch	DIN A4-Blatt gesamt	DIN A4-Blatt RC BE	Anteil RC BE	DIN A4-Blatt ohne BE
Gesamt	17.240.000	17.240.000	100 %	0
Verwaltung	5.305.000	5.305.000	100 %	0
Schulen	11.935.000	11.935.000	100 %	0
Hausdruckerei	k. H.	k. H.	k. H.	k. H.



Der Kreis Mettmann setzte im Jahr 2024 in der Verwaltung **99,41 Prozent** Recyclingpapier mit dem Blauen Engel ein. Die Recyclingpapierquote aus dem Vorjahr liegt nicht vor. Zukünftig plant der Kreis Mettmann, den Anteil von Recyclingpapier konstant zu halten.

Der Kreis Mettmann motiviert öffentliche Einrichtungen zur Verwendung von Recyclingpapier mit dem Blauen Engel durch gezielte Aktionen. Publikationen des Kreises werden überwiegend auf Recyclingpapier und als Druckerzeugnis mit dem Blauen Engel gedruckt. Es gibt eine Dienstanweisung oder einen verbindlichen Beschluss für die Verwendung von Papier mit dem Blauen Engel.

Durch die Verwendung von Recyclingpapier hat der Kreis Mettmann im Vergleich zu Frischfaserpapier eine Einsparung von 1.907.425 Liter Wasser und 430.352 kWh Energie bewirkt. Die eingesparte Menge Wasser deckt den täglichen Trinkwasserbedarf von 15.763 Personen. Die Energieeinsparung entspricht dem jährlichen Stromverbrauch von 122 Drei-Personen-Haushalten.

Nachhaltigkeitsrechner für 9.764.500 Blatt Recyclingpapier

Recyclingpapier	Frischfaserpapier
Altpapier 54.567 kg	Holz 104.945 kg
Wasserverbrauch 545.675 l	2.453.100 l
Energieverbrauch 203.020 kWh	633.372 kWh
CO₂eq-Emission 40.049 kg	47.308 kg

Papierverbrauch	DIN A4-Blatt gesamt	DIN A4-Blatt RC BE	Anteil RC BE	DIN A4-Blatt ohne BE
Gesamt	9.822.250	9.764.500	99,41 %	57.750
Verwaltung	9.822.250	9.764.500	99,41 %	57.750
Schulen	i. V.	i. V.	i. V.	i. V.
Hausdruckerei	i. V.	i. V.	i. V.	i. V.

Der Landkreis München setzte im Jahr 2024 in der Verwaltung **100 Prozent** Recyclingpapier mit dem Blauen Engel ein. Im Vergleich zum Vorjahr hat der Landkreis die Recyclingpapierquote in der Verwaltung konstant gehalten. Zukünftig plant der Landkreis München, den Anteil von Recyclingpapier weiter konstant zu halten.

Publikationen des Landkreises werden überwiegend auf Recyclingpapier und als Druckerzeugnis mit dem Blauen Engel gedruckt.



Durch die Verwendung von Recyclingpapier hat der Landkreis München im Vergleich zu Frischfaserpapier eine Einsparung von 961.282 Liter Wasser und 216.884 kWh Energie bewirkt. Die eingesparte Menge Wasser deckt den täglichen Trinkwasserbedarf von 7.944 Personen. Die Energieeinsparung entspricht dem jährlichen Stromverbrauch von 61 Drei-Personen-Haushalten.

Nachhaltigkeitsrechner für 4.921.000 Blatt Recyclingpapier

Recyclingpapier	Frischfaserpapier
<hr/>	
Altpapier	Holz
27.500 kg	52.889 kg
<hr/>	
Wasserverbrauch	
275.003 l	1.236.285 l
<hr/>	
Energieverbrauch	
102.316 kWh	319.200 kWh
<hr/>	
CO₂eq-Emission	
20.183 kg	23.842 kg

Papierverbrauch	DIN A4-Blatt gesamt	DIN A4-Blatt RC BE	Anteil RC BE	DIN A4-Blatt ohne BE
Gesamt	4.958.500	4.921.000	99,24 %	37.500
Verwaltung	1.966.000	1.966.000	100 %	0
Schulen	n. e.	n. e.	n. e.	n. e.
Hausdruckerei	2.992.500	2.955.000	98,75 %	37.500

LANDKREIS NEUBURG- SCHROBENHAUSEN



Der Landkreis Neuburg-Schrobenhausen setzte im Jahr 2024 in der Verwaltung **86,30 Prozent** Recyclingpapier mit dem Blauen Engel ein. Im Vergleich zum Vorjahr hat der Landkreis die Recyclingpapierquote in der Verwaltung gesteigert.* Zukünftig plant der Landkreis Neuburg-Schrobenhausen, den Anteil von Recyclingpapier konstant zu halten.

Es gibt eine Dienstanweisung oder einen verbindlichen Beschluss für die Verwendung von Papier mit dem Blauen Engel.



Nachhaltigkeitsrechner für 3.271.500 Blatt Recyclingpapier

Recyclingpapier	Frischfaserpapier
Altpapier	Holz
18.282 kg	35.161 kg
Wasserverbrauch	
182.823 l	821.887 l
Energieverbrauch	
68.020 kWh	212.205 kWh
CO₂eq-Emission	
13.418 kg	15.850 kg

Durch die Verwendung von Recyclingpapier hat der Landkreis Neuburg-Schrobenhausen im Vergleich zu Frischfaserpapier eine Einsparung von 639.064 Liter Wasser und 144.185 kWh Energie bewirkt. Die eingesparte Menge Wasser deckt den täglichen Trinkwasserbedarf von 5.281 Personen. Die Energieeinsparung entspricht dem jährlichen Stromverbrauch von 41 Drei-Personen-Haushalten.

Papierverbrauch	DIN A4-Blatt gesamt	DIN A4-Blatt RC BE	Anteil RC BE	DIN A4-Blatt ohne BE
Gesamt	5.794.000	3.271.500	56,46 %	2.522.500
Verwaltung	1.434.000	1.237.500	86,30 %	196.500
Schulen	4.360.000	2.034.000	46,65 %	2.326.000
Hausdruckerei	i. V.	i. V.	i. V.	i. V.

* Die Recyclingpapierquote des Landkreises Neuburg-Schrobenhausen für das Jahr 2023 wurde gegenüber den Angaben im Papieratlas 2024 aufgrund aktueller Datenlage um wenige Prozentpunkte angepasst.

LANDKREIS NEUSTADT A.D.AISCH- BAD WINDSHEIM



Der Landkreis Neustadt a.d.Aisch-Bad Windsheim setzte im Jahr 2024 in der Verwaltung **97,04 Prozent** Recyclingpapier mit dem Blauen Engel ein. Im Vergleich zum Vorjahr hat der Landkreis die Recyclingpapierquote in der Verwaltung leicht gesenkt. Zukünftig plant der Landkreis Neustadt an der Aisch-Bad Windsheim, den Anteil von Recyclingpapier zu steigern.

Der überwiegende Anteil des eingesetzten Recyclingpapiers hat einen Weißgrad von ISO 80 oder niedriger.



Durch die Verwendung von Recyclingpapier hat der Landkreis Neustadt a.d.Aisch-Bad Windsheim im Vergleich zu Frischfaserpapier eine Einsparung von 859.235 Liter Wasser und 193.860 kWh Energie bewirkt. Die eingesparte Menge Wasser deckt den täglichen Trinkwasserbedarf von 7.101 Personen. Die Energieeinsparung entspricht dem jährlichen Stromverbrauch von 55 Drei-Personen-Haushalten.

Nachhaltigkeitsrechner für 4.398.600 Blatt Recyclingpapier

Recyclingpapier	Frischfaserpapier
Altpapier	Holz
24.581 kg	47.274 kg
Wasserverbrauch	
245.809 l	1.105.044 l
Energieverbrauch	
91.454 kWh	285.314 kWh
CO₂eq-Emission	
18.041 kg	21.311 kg

Papierverbrauch	DIN A4-Blatt gesamt	DIN A4-Blatt RC BE	Anteil RC BE	DIN A4-Blatt ohne BE
Gesamt	4.491.450	4.398.600	97,93 %	92.850
Verwaltung	1.665.950	1.616.600	97,04 %	49.350
Schulen	2.825.500	2.782.000	98,46 %	43.500
Hausdruckerei	i. V.	i. V.	i. V.	i. V.

KREIS NORDFRIESLAND



Der Kreis Nordfriesland setzte im Jahr 2024 in der Verwaltung **91,51 Prozent** Recyclingpapier mit dem Blauen Engel ein. Im Vergleich zum Vorjahr hat der Kreis die Recyclingpapierquote in der Verwaltung konstant gehalten. Zukünftig plant der Kreis Nordfriesland, den Anteil von Recyclingpapier weiter konstant zu halten.

Der überwiegende Anteil des eingesetzten Recyclingpapiers hat einen Weißgrad von ISO 80 oder niedriger.



Durch die Verwendung von Recyclingpapier hat der Kreis Nordfriesland im Vergleich zu Frischfaserpapier eine Einsparung von 1.758.085 Liter Wasser und 396.658 kWh Energie bewirkt. Die eingesparte Menge Wasser deckt den täglichen Trinkwasserbedarf von 14.529 Personen. Die Energieeinsparung entspricht dem jährlichen Stromverbrauch von 113 Drei-Personen-Haushalten.

Nachhaltigkeitsrechner für 9.000.000 Blatt Recyclingpapier

Recyclingpapier	Frischfaserpapier
Altpapier	Holz
50.295 kg	96.728 kg
Wasserverbrauch	
502.952 l	2.261.037 l
Energieverbrauch	
187.125 kWh	583.783 kWh
CO₂eq-Emission	
36.913 kg	43.604 kg

Papierverbrauch	DIN A4-Blatt gesamt	DIN A4-Blatt RC BE	Anteil RC BE	DIN A4-Blatt ohne BE
Gesamt	9.835.000	9.000.000	91,51 %	835.000
Verwaltung	4.917.500	4.500.000	91,51 %	417.500
Schulen	2.979.500	2.700.000	90,62 %	279.500
Hausdruckerei	1.938.000	1.800.000	92,88 %	138.000

Der Landkreis Northeim setzte im Jahr 2024 in der Verwaltung **98,63 Prozent** Recyclingpapier mit dem Blauen Engel ein. Im Vergleich zum Vorjahr hat der Landkreis die Recyclingpapierquote in der Verwaltung leicht gesenkt. Zukünftig plant der Landkreis Northeim, den Anteil von Recyclingpapier zu steigern.

Es gibt eine Dienstanweisung oder einen verbindlichen Beschluss für die Verwendung von Papier mit dem Blauen Engel. Die Landrätin geht mit gutem Beispiel voran und verwendet für die interne und externe Korrespondenz ausschließlich Recyclingpapier mit dem Blauen Engel.



Durch die Verwendung von Recyclingpapier hat der Landkreis Northeim im Vergleich zu Frischfaserpapier eine Einsparung von 498.124 Liter Wasser und 112.386 kWh Energie bewirkt. Die eingesparte Menge Wasser deckt den täglichen Trinkwasserbedarf von 4.116 Personen. Die Energieeinsparung entspricht dem jährlichen Stromverbrauch von 32 Drei-Personen-Haushalten.

Nachhaltigkeitsrechner für 2.550.000 Blatt Recyclingpapier

Recyclingpapier	Frischfaserpapier
<hr/>	
Altpapier	Holz
14.250 kg	27.406 kg
<hr/>	
Wasserverbrauch	
142.503 l	640.627 l
<hr/>	
Energieverbrauch	
53.019 kWh	165.405 kWh
<hr/>	
CO₂eq-Emission	
10.459 kg	12.354 kg

Papierverbrauch	DIN A4-Blatt gesamt	DIN A4-Blatt RC BE	Anteil RC BE	DIN A4-Blatt ohne BE
Gesamt	2.585.500	2.550.000	98,63 %	35.500
Verwaltung	2.585.500	2.550.000	98,63 %	35.500
Schulen	n. e.	n. e.	n. e.	n. e.
Hausdruckerei	k. H.	k. H.	k. H.	k. H.



Der Kreis Offenbach setzte im Jahr 2024 in der Verwaltung **100 Prozent** Recyclingpapier mit dem Blauen Engel ein. Im Vergleich zum Vorjahr hat der Kreis die Recyclingpapierquote in der Verwaltung konstant gehalten. Zukünftig plant der Kreis Offenbach, den Anteil von Recyclingpapier weiter konstant zu halten.

Durch die Verwendung von Recyclingpapier hat der Kreis Offenbach im Vergleich zu Frischfaserpapier eine Einsparung von 887.345 Liter Wasser und 200.202 kWh Energie bewirkt. Die eingesparte Menge Wasser deckt den täglichen Trinkwasserbedarf von 7.333 Personen. Die Energieeinsparung entspricht dem jährlichen Stromverbrauch von 57 Drei-Personen-Haushalten.

Nachhaltigkeitsrechner für 4.542.500 Blatt Recyclingpapier

Recyclingpapier	Frischfaserpapier
Altpapier	Holz
25.385 kg	48.821 kg
Wasserverbrauch	
253.851 l	1.141.196 l
Energieverbrauch	
94.446 kWh	294.648 kWh
CO₂eq-Emission	
18.631 kg	22.008 kg

Papierverbrauch	DIN A4-Blatt gesamt	DIN A4-Blatt RC BE	Anteil RC BE	DIN A4-Blatt ohne BE
Gesamt	4.542.500	4.542.500	100 %	0
Verwaltung	4.542.500	4.542.500	100 %	0
Schulen	n. e.	n. e.	n. e.	n. e.
Hausdruckerei	i. V.	i. V.	100 %	0

Der Landkreis Oldenburg setzte im Jahr 2024 in der Verwaltung **55,81 Prozent** Recyclingpapier mit dem Blauen Engel ein. Die Recyclingpapierquote aus dem Vorjahr liegt nicht vor. Zukünftig plant der Landkreis Oldenburg, den Anteil von Recyclingpapier zu steigern.

Publikationen des Landkreises werden überwiegend auf Recyclingpapier und als Druckerzeugnis mit dem Blauen Engel gedruckt. Es gibt eine Dienstanweisung oder einen verbindlichen Beschluss für die Verwendung von Papier mit dem Blauen Engel.

Durch die Verwendung von Recyclingpapier hat der Landkreis Oldenburg im Vergleich zu Frischfaserpapier eine Einsparung von 234.412 Liter Wasser und 52.888 kWh Energie bewirkt. Die eingesparte Menge Wasser deckt den täglichen Trinkwasserbedarf von 1.937 Personen. Die Energieeinsparung entspricht dem jährlichen Stromverbrauch von 15 Drei-Personen-Haushalten.



Nachhaltigkeitsrechner für 1.200.000 Blatt Recyclingpapier

Recyclingpapier	Frischfaserpapier
Altpapier	Holz
6.706 kg	12.897 kg
Wasserverbrauch	
67.060 l	301.472 l
Energieverbrauch	
24.950 kWh	77.838 kWh
CO₂eq-Emission	
4.922 kg	5.814 kg

Papierverbrauch	DIN A4-Blatt gesamt	DIN A4-Blatt RC BE	Anteil RC BE	DIN A4-Blatt ohne BE
Gesamt	2.150.000	1.200.000	55,81 %	950.000
Verwaltung	2.150.000	1.200.000	55,81 %	950.000
Schulen	n. e.	n. e.	n. e.	n. e.
Hausdruckerei	i. V.	i. V.	i. V.	i. V.

Der Landkreis Osnabrück setzte im Jahr 2024 in der Verwaltung **99,79 Prozent** Recyclingpapier mit dem Blauen Engel ein. Im Vergleich zum Vorjahr hat der Landkreis die Recyclingpapierquote in der Verwaltung leicht gesenkt. Zukünftig plant der Landkreis Osnabrück, den Anteil von Recyclingpapier konstant zu halten.

Publikationen des Landkreises werden überwiegend auf Recyclingpapier und als Druckerzeugnis mit dem Blauen Engel gedruckt. Der überwiegende Anteil des eingesetzten Recyclingpapiers hat einen Weißgrad von ISO 80 oder niedriger.



Durch die Verwendung von Recyclingpapier hat der Landkreis Osnabrück im Vergleich zu Frischfaserpapier eine Einsparung von 596.773 Liter Wasser und 134.643 kWh Energie bewirkt. Die eingesparte Menge Wasser deckt den täglichen Trinkwasserbedarf von 4.932 Personen. Die Energieeinsparung entspricht dem jährlichen Stromverbrauch von 38 Drei-Personen-Haushalten.

Nachhaltigkeitsrechner für 3.055.000 Blatt Recyclingpapier

Recyclingpapier	Frischfaserpapier
Altpapier 17.072 kg	Holz 32.834 kg
Wasserverbrauch 170.724 l	767.497 l
Energieverbrauch 63.519 kWh	198.162 kWh
CO₂eq-Emission 12.530 kg	14.801 kg

Papierverbrauch	DIN A4-Blatt gesamt	DIN A4-Blatt RC BE	Anteil RC BE	DIN A4-Blatt ohne BE
Gesamt	3.061.280	3.055.000	99,79 %	6.280
Verwaltung	3.061.280	3.055.000	99,79 %	6.280
Schulen	n. e.	n. e.	n. e.	n. e.
Hausdruckerei	k. H.	k. H.	k. H.	k. H.

OSTALBKREIS



Der Ostalbkreis setzte im Jahr 2024 in der Verwaltung **96,43 Prozent** Recyclingpapier mit dem Blauen Engel ein. Im Vergleich zum Vorjahr hat der Landkreis die Recyclingpapierquote in der Verwaltung gesteigert. Zukünftig plant der Ostalbkreis, den Anteil von Recyclingpapier konstant zu halten.



Durch die Verwendung von Recyclingpapier hat der Ostalbkreis im Vergleich zu Frischfaserpapier eine Einsparung von 864.617 Liter Wasser und 195.074 kWh Energie bewirkt. Die eingesparte Menge Wasser deckt den täglichen Trinkwasserbedarf von 7.145 Personen. Die Energieeinsparung entspricht dem jährlichen Stromverbrauch von 55 Drei-Personen-Haushalten.

Nachhaltigkeitsrechner für 4.426.151 Blatt Recyclingpapier

Recyclingpapier	Frischfaserpapier
Altpapier	Holz
24.735 kg	47.570 kg
Wasserverbrauch	
247.349 l	1.111.966 l
Energieverbrauch	
92.027 kWh	287.101 kWh
CO₂eq-Emission	
18.154 kg	21.444 kg

Papierverbrauch	DIN A4-Blatt gesamt	DIN A4-Blatt RC BE	Anteil RC BE	DIN A4-Blatt ohne BE
Gesamt	8.256.456	4.426.151	53,61 %	3.830.305
Verwaltung	3.856.852	3.719.151	96,43 %	137.701
Schulen	4.399.604	707.000	16,07 %	3.692.604
Hausdruckerei	i. V.	i. V.	i. V.	i. V.



Der Kreis Ostholstein setzte im Jahr 2024 in der Verwaltung **100 Prozent** Recyclingpapier mit dem Blauen Engel ein. Im Vergleich zum Vorjahr hat der Kreis die Recyclingpapierquote in der Verwaltung konstant gehalten. Zukünftig plant der Kreis Ostholstein, den Anteil von Recyclingpapier weiter konstant zu halten.

Publikationen des Kreises werden überwiegend auf Recyclingpapier und als Druckerzeugnis mit dem Blauen Engel gedruckt. Es gibt eine Dienstanweisung oder einen verbindlichen Beschluss für die Verwendung von Papier mit dem Blauen Engel.

Durch die Verwendung von Recyclingpapier hat der Kreis Ostholstein im Vergleich zu Frischfaserpapier eine Einsparung von 1.021.643 Liter Wasser und 230.503 kWh Energie bewirkt. Die eingesparte Menge Wasser deckt den täglichen Trinkwasserbedarf von 8.443 Personen. Die Energieeinsparung entspricht dem jährlichen Stromverbrauch von 65 Drei-Personen-Haushalten.



Nachhaltigkeitsrechner für 5.230.000 Blatt Recyclingpapier

Recyclingpapier	Frischfaserpapier
Altpapier	Holz
29.227 kg	56.210 kg
Wasserverbrauch	
292.271 l	1.313.914 l
Energieverbrauch	
108.740 kWh	339.243 kWh
CO₂eq-Emission	
21.451 kg	25.339 kg

Papierverbrauch	DIN A4-Blatt gesamt	DIN A4-Blatt RC BE	Anteil RC BE	DIN A4-Blatt ohne BE
Gesamt	5.230.000	5.230.000	100 %	0
Verwaltung	2.530.000	2.530.000	100 %	0
Schulen	2.700.000	2.700.000	100 %	0
Hausdruckerei	i. V.	i. V.	100 %	0

KREIS PADERBORN



Der Kreis Paderborn setzte im Jahr 2024 in der Verwaltung **100 Prozent** Recyclingpapier mit dem Blauen Engel ein. Im Vergleich zum Vorjahr hat der Kreis die Recyclingpapierquote in der Verwaltung konstant gehalten. Zukünftig plant der Kreis Paderborn, den Anteil von Recyclingpapier weiter konstant zu halten.

Publikationen des Kreises werden überwiegend auf Recyclingpapier und als Druckerzeugnis mit dem Blauen Engel gedruckt. Es gibt eine Dienstanweisung oder einen verbindlichen Beschluss für die Verwendung von Papier mit dem Blauen Engel. Der Landrat geht mit gutem Beispiel voran und verwendet für die interne und externe Korrespondenz ausschließlich Recyclingpapier mit dem Blauen Engel.

Durch die Verwendung von Recyclingpapier hat der Kreis Paderborn im Vergleich zu Frischfaserpapier eine Einsparung von 901.508 Liter Wasser und 203.397 kWh Energie bewirkt. Die eingesparte Menge Wasser deckt den täglichen Trinkwasserbedarf von 7.450 Personen. Die Energieeinsparung entspricht dem jährlichen Stromverbrauch von 58 Drei-Personen-Haushalten.



Nachhaltigkeitsrechner für 4.615.000 Blatt Recyclingpapier

Recyclingpapier	Frischfaserpapier
Altpapier	Holz
25.790 kg	49.600 kg
Wasserverbrauch	
257.902 l	1.159.410 l
Energieverbrauch	
95.954 kWh	299.351 kWh
CO₂eq-Emission	
18.928 kg	22.359 kg

Papierverbrauch	DIN A4-Blatt gesamt	DIN A4-Blatt RC BE	Anteil RC BE	DIN A4-Blatt ohne BE
Gesamt	4.615.000	4.615.000	100 %	0
Verwaltung	4.615.000	4.615.000	100 %	0
Schulen	i. V.	i. V.	100 %	0
Hausdruckerei	i. V.	i. V.	100 %	0

KREIS PINNEBERG



Der Kreis Pinneberg setzte im Jahr 2024 in der Verwaltung **87,20 Prozent** Recyclingpapier mit dem Blauen Engel ein. Im Vergleich zum Vorjahr hat der Kreis die Recyclingpapierquote in der Verwaltung gesteigert. Zukünftig plant der Kreis Pinneberg, den Anteil von Recyclingpapier konstant zu halten.



Durch die Verwendung von Recyclingpapier hat der Kreis Pinneberg im Vergleich zu Frischfaserpapier eine Einsparung von 1.213.861 Liter Wasser und 273.871 kWh Energie bewirkt. Die eingesparte Menge Wasser deckt den täglichen Trinkwasserbedarf von 10.031 Personen. Die Energieeinsparung entspricht dem jährlichen Stromverbrauch von 78 Drei-Personen-Haushalten.

Nachhaltigkeitsrechner für 6.214.000 Blatt Recyclingpapier

Recyclingpapier	Frischfaserpapier
Altpapier	Holz
34.726 kg	66.786 kg
Wasserverbrauch	
347.260 l	1.561.121 l
Energieverbrauch	
129.199 kWh	403.070 kWh
CO₂eq-Emission	
25.486 kg	30.106 kg

Papierverbrauch	DIN A4-Blatt gesamt	DIN A4-Blatt RC BE	Anteil RC BE	DIN A4-Blatt ohne BE
Gesamt	7.126.000	6.214.000	87,20 %	912.000
Verwaltung	7.126.000	6.214.000	87,20 %	912.000
Schulen	i. V.	i. V.	i. V.	i. V.
Hausdruckerei	i. V.	i. V.	i. V.	i. V.

Der Landkreis Rastatt setzte im Jahr 2024 in der Verwaltung **95,47 Prozent** Recyclingpapier mit dem Blauen Engel ein. Im Vergleich zum Vorjahr hat der Landkreis die Recyclingpapierquote in der Verwaltung leicht gesenkt. Zukünftig plant der Landkreis Rastatt, den Anteil von Recyclingpapier konstant zu halten.

Publikationen des Landkreises werden überwiegend auf Recyclingpapier und als Druckerzeugnis mit dem Blauen Engel gedruckt. Es gibt eine Dienstanweisung oder einen verbindlichen Beschluss für die Verwendung von Papier mit dem Blauen Engel. Der überwiegende Anteil des eingesetzten Recyclingpapiers hat einen Weißgrad von ISO 80 oder niedriger.

Durch die Verwendung von Recyclingpapier hat der Landkreis Rastatt im Vergleich zu Frischfaserpapier eine Einsparung von 1.425.124 Liter Wasser und 321.535 kWh Energie bewirkt. Die eingesparte Menge Wasser deckt den täglichen Trinkwasserbedarf von 11.778 Personen. Die Energieeinsparung entspricht dem jährlichen Stromverbrauch von 92 Drei-Personen-Haushalten.



Nachhaltigkeitsrechner für 7.295.500 Blatt Recyclingpapier

Recyclingpapier	Frischfaserpapier
Altpapier	Holz
40.770 kg	78.409 kg
Wasserverbrauch	
407.698 l	1.832.822 l
Energieverbrauch	
151.686 kWh	473.221 kWh
CO₂eq-Emission	
29.922 kg	35.346 kg

Papierverbrauch	DIN A4-Blatt gesamt	DIN A4-Blatt RC BE	Anteil RC BE	DIN A4-Blatt ohne BE
Gesamt	8.119.750	7.295.500	89,85 %	824.250
Verwaltung	3.738.750	3.569.500	95,47 %	169.250
Schulen	4.381.000	3.726.000	85,05 %	655.000
Hausdruckerei*	k. H.	k. H.	k. H.	k. H.

* Extern lässt der Landkreis Rastatt zu 71 Prozent auf Büropapier mit dem Blauen Engel drucken.



Der Landkreis Ravensburg setzte im Jahr 2024 in der Verwaltung **96,15 Prozent** Recyclingpapier mit dem Blauen Engel ein. Im Vergleich zum Vorjahr hat der Landkreis die Recyclingpapierquote in der Verwaltung konstant gehalten. Zukünftig plant der Landkreis Ravensburg, den Anteil von Recyclingpapier weiter konstant zu halten.



Durch die Verwendung von Recyclingpapier hat der Landkreis Ravensburg im Vergleich zu Frischfaserpapier eine Einsparung von 1.660.414 Liter Wasser und 374.622 kWh Energie bewirkt. Die eingesparte Menge Wasser deckt den täglichen Trinkwasserbedarf von 13.722 Personen. Die Energieeinsparung entspricht dem jährlichen Stromverbrauch von 107 Drei-Personen-Haushalten.

Nachhaltigkeitsrechner für 8.500.000 Blatt Recyclingpapier

Recyclingpapier	Frischfaserpapier
Altpapier	Holz
47.501 kg	91.355 kg
Wasserverbrauch	
475.010 l	2.135.424 l
Energieverbrauch	
176.729 kWh	551.351 kWh
CO₂eq-Emission	
34.862 kg	41.182 kg

Papierverbrauch	DIN A4-Blatt gesamt	DIN A4-Blatt RC BE	Anteil RC BE	DIN A4-Blatt ohne BE
Gesamt	9.146.826	8.500.000	92,93 %	646.826
Verwaltung	5.200.000	5.000.000	96,15 %	200.000
Schulen	3.894.326	3.500.000	89,87 %	394.326
Hausdruckerei	52.500	0	0 %	52.500

KREIS RECKLINGHAUSEN



Der Kreis Recklinghausen setzte im Jahr 2024 in der Verwaltung **100 Prozent** Recyclingpapier mit dem Blauen Engel ein. Im Vergleich zum Vorjahr hat der Kreis die Recyclingpapierquote in der Verwaltung konstant gehalten. Zukünftig plant der Kreis Recklinghausen, den Anteil von Recyclingpapier weiter konstant zu halten.

Publikationen des Kreises werden überwiegend auf Recyclingpapier und als Druckerzeugnis mit dem Blauen Engel gedruckt. Es gibt eine Dienstanweisung oder einen verbindlichen Beschluss für die Verwendung von Papier mit dem Blauen Engel. Der überwiegende Anteil des eingesetzten Recyclingpapiers hat einen Weißgrad von ISO 80 oder niedriger. Der Landrat geht mit gutem Beispiel voran und verwendet für die interne und externe Korrespondenz ausschließlich Recyclingpapier mit dem Blauen Engel.

Durch die Verwendung von Recyclingpapier hat der Kreis Recklinghausen im Vergleich zu Frischfaserpapier eine Einsparung von 1.035.317 Liter Wasser und 233.587 kWh Energie bewirkt. Die eingesparte Menge Wasser deckt den täglichen Trinkwasserbedarf von 8.556 Personen. Die Energieeinsparung entspricht dem jährlichen Stromverbrauch von 66 Drei-Personen-Haushalten.



Nachhaltigkeitsrechner für 5.300.000 Blatt Recyclingpapier

Recyclingpapier	Frischfaserpapier

Altpapier	Holz
29.618 kg	56.962 kg

Wasserverbrauch	
296.183 l	1.331.500 l

Energieverbrauch	
110.196 kWh	343.783 kWh

CO₂eq-Emission	
21.738 kg	25.678 kg

Papierverbrauch	DIN A4-Blatt gesamt	DIN A4-Blatt RC BE	Anteil RC BE	DIN A4-Blatt ohne BE
Gesamt	5.300.000	5.300.000	100 %	0
Verwaltung*	5.300.000	5.300.000	100 %	0
Schulen	n. e.	n. e.	n. e.	n. e.
Hausdruckerei	i. V.	i. V.	100 %	0

* Der Papierverbrauch ist im Vergleich zum Vorjahr leicht angestiegen, da die Anlieferung am Kreishaus aufgrund von Umbau- und Sanierungsarbeiten in einigen Fällen nicht möglich war und der Kreis daher eine größere Menge vorrätig halten musste.

Der Landkreis Regensburg setzte im Jahr 2024 in der Verwaltung **83,87 Prozent** Recyclingpapier mit dem Blauen Engel ein. Im Vergleich zum Vorjahr hat der Landkreis die Recyclingpapierquote in der Verwaltung konstant gehalten. Zukünftig plant der Landkreis Regensburg, den Anteil von Recyclingpapier zu steigern.



Nachhaltigkeitsrechner für 6.735.000 Blatt Recyclingpapier

Recyclingpapier	Frischfaserpapier
Altpapier 37.638 kg	Holz 72.385 kg
Wasserverbrauch 376.376 l	1.692.010 l
Energieverbrauch 140.032 kWh	436.864 kWh
CO₂eq-Emission 27.623 kg	32.630 kg

Durch die Verwendung von Recyclingpapier hat der Landkreis Regensburg im Vergleich zu Frischfaserpapier eine Einsparung von 1.315.634 Liter Wasser und 296.832 kWh Energie bewirkt. Die eingesparte Menge Wasser deckt den täglichen Trinkwasserbedarf von 10.873 Personen. Die Energieeinsparung entspricht dem jährlichen Stromverbrauch von 84 Drei-Personen-Haushalten.

Papierverbrauch	DIN A4-Blatt gesamt	DIN A4-Blatt RC BE	Anteil RC BE	DIN A4-Blatt ohne BE
Gesamt	8.199.500	6.735.000	82,14 %	1.464.500
Verwaltung	3.100.000	2.600.000	83,87 %	500.000
Schulen	5.099.500	4.135.000	81,09 %	964.500
Hausdruckerei	k. H.	k. H.	k. H.	k. H.

Der Rems-Murr-Kreis setzte im Jahr 2024 in der Verwaltung **91,89 Prozent** Recyclingpapier mit dem Blauen Engel ein. Im Vergleich zum Vorjahr hat der Landkreis die Recyclingpapierquote in der Verwaltung gesteigert. Zukünftig plant der Rems-Murr-Kreis, den Anteil von Recyclingpapier zu steigern.



Durch die Verwendung von Recyclingpapier hat der Rems-Murr-Kreis im Vergleich zu Frischfaserpapier eine Einsparung von 1.543.990 Liter Wasser und 348.354 kWh Energie bewirkt. Die eingesparte Menge Wasser deckt den täglichen Trinkwasserbedarf von 12.760 Personen. Die Energieeinsparung entspricht dem jährlichen Stromverbrauch von 99 Drei-Personen-Haushalten.

Nachhaltigkeitsrechner für 7.904.000 Blatt Recyclingpapier

Recyclingpapier	Frischfaserpapier
<hr/>	
Altpapier	Holz
44.170 kg	84.949 kg
<hr/>	
Wasserverbrauch	
441.703 l	1.985.693 l
<hr/>	
Energieverbrauch	
164.337 kWh	512.691 kWh
<hr/>	
CO₂eq-Emission	
32.418 kg	38.294 kg

Papierverbrauch	DIN A4-Blatt gesamt	DIN A4-Blatt RC BE	Anteil RC BE	DIN A4-Blatt ohne BE
Gesamt	10.700.250	7.904.000	73,87 %	2.796.250
Verwaltung	4.613.000	4.239.000	91,89 %	374.000
Schulen	6.087.250	3.665.000	60,21 %	2.422.250
Hausdruckerei	i. V.	i. V.	i. V.	i. V.

Der Landkreis Reutlingen setzte im Jahr 2024 in der Verwaltung **87,73 Prozent** Recyclingpapier mit dem Blauen Engel ein. Im Vergleich zum Vorjahr hat der Landkreis die Recyclingpapierquote in der Verwaltung leicht gesenkt. Zukünftig plant der Landkreis Reutlingen, den Anteil von Recyclingpapier konstant zu halten.

Publikationen des Landkreises werden überwiegend auf Recyclingpapier und als Druckerzeugnis mit dem Blauen Engel gedruckt.



Durch die Verwendung von Recyclingpapier hat der Landkreis Reutlingen im Vergleich zu Frischfaserpapier eine Einsparung von 785.278 Liter Wasser und 177.174 kWh Energie bewirkt. Die eingesparte Menge Wasser deckt den täglichen Trinkwasserbedarf von 6.489 Personen. Die Energieeinsparung entspricht dem jährlichen Stromverbrauch von 50 Drei-Personen-Haushalten.

Nachhaltigkeitsrechner für 4.020.000 Blatt Recyclingpapier

Recyclingpapier	Frischfaserpapier
Altpapier	Holz
22.465 kg	43.205 kg
Wasserverbrauch	
224.652 l	1.009.930 l
Energieverbrauch	
83.582 kWh	260.756 kWh
CO₂eq-Emission	
16.488 kg	19.477 kg

Papierverbrauch	DIN A4-Blatt gesamt	DIN A4-Blatt RC BE	Anteil RC BE	DIN A4-Blatt ohne BE
Gesamt	4.582.000	4.020.000	87,73 %	562.000
Verwaltung	4.582.000	4.020.000	87,73 %	562.000
Schulen	i. V.	i. V.	i. V.	i. V.
Hausdruckerei	i. V.	i. V.	i. V.	i. V.

RHEINISCH-BERGISCHER KREIS

Der Rheinisch-Bergische Kreis setzte im Jahr 2024 in der Verwaltung **96,85 Prozent** Recyclingpapier mit dem Blauen Engel ein. Im Vergleich zum Vorjahr hat der Kreis die Recyclingpapierquote in der Verwaltung leicht gesenkt. Zukünftig plant der Rheinisch-Bergische Kreis, den Anteil von Recyclingpapier konstant zu halten.

Publikationen des Kreises werden überwiegend auf Papier mit dem Blauen Engel gedruckt. Es gibt eine Dienstanweisung oder einen verbindlichen Beschluss für die Verwendung von Papier mit dem Blauen Engel.



Durch die Verwendung von Recyclingpapier hat der Rheinisch-Bergische Kreis im Vergleich zu Frischfaserpapier eine Einsparung von 907.618 Liter Wasser und 204.776 kWh Energie bewirkt. Die eingesparte Menge Wasser deckt den täglichen Trinkwasserbedarf von 7.500 Personen. Die Energieeinsparung entspricht dem jährlichen Stromverbrauch von 58 Drei-Personen-Haushalten.

Nachhaltigkeitsrechner für 4.646.279 Blatt Recyclingpapier

Recyclingpapier	Frischfaserpapier
Altpapier	Holz
25.965 kg	49.936 kg
Wasserverbrauch	
259.650 l	1.167.268 l
Energieverbrauch	
96.604 kWh	301.380 kWh
CO₂eq-Emission	
19.056 kg	22.511 kg

Papierverbrauch	DIN A4-Blatt gesamt	DIN A4-Blatt RC BE	Anteil RC BE	DIN A4-Blatt ohne BE
Gesamt	4.828.852	4.646.279	96,22 %	182.573
Verwaltung	4.142.375	4.012.090	96,85 %	130.285
Schulen	i. V.	i. V.	i. V.	i. V.
Hausdruckerei	686.477	634.189	92,38 %	52.288

RHEIN-KREIS NEUSS



Der Rhein-Kreis Neuss setzte im Jahr 2024 in der Verwaltung **100 Prozent** Recyclingpapier mit dem Blauen Engel ein. Im Vergleich zum Vorjahr hat der Kreis die Recyclingpapierquote in der Verwaltung gesteigert. Zukünftig plant der Rhein-Kreis Neuss, den Anteil von Recyclingpapier konstant zu halten.

Der Rhein-Kreis-Neuss motiviert öffentliche Einrichtungen zur Verwendung von Recyclingpapier mit dem Blauen Engel durch gezielte Aktionen. Publikationen des Kreises werden überwiegend auf Recyclingpapier und als Druckerzeugnis mit dem Blauen Engel gedruckt. Es gibt eine Dienstanweisung oder einen verbindlichen Beschluss für die Verwendung von Papier mit dem Blauen Engel. Der überwiegende Anteil des eingesetzten Recyclingpapiers hat einen Weißgrad von ISO 80 oder niedriger. Der Landrat geht mit gutem Beispiel voran und verwendet für die interne und externe Korrespondenz ausschließlich Recyclingpapier mit dem Blauen Engel.

Durch die Verwendung von Recyclingpapier hat der Rhein-Kreis Neuss im Vergleich zu Frischfaserpapier eine Einsparung von 1.414.184 Liter Wasser und 319.068 kWh Energie bewirkt. Die eingesparte Menge Wasser deckt den täglichen Trinkwasserbedarf von 11.687 Personen. Die Energieeinsparung entspricht dem jährlichen Stromverbrauch von 91 Drei-Personen-Haushalten.



Nachhaltigkeitsrechner für 7.239.500 Blatt Recyclingpapier

Recyclingpapier	Frischfaserpapier
Altpapier 40.457 kg	Holz 77.807 kg
Wasserverbrauch 404.569 l	1.818.753 l
Energieverbrauch 150.521 kWh	469.589 kWh
CO₂eq-Emission 29.692 kg	35.075 kg

Papierverbrauch	DIN A4-Blatt gesamt	DIN A4-Blatt RC BE	Anteil RC BE	DIN A4-Blatt ohne BE
Gesamt	8.817.500	7.239.500	82,10 %	1.578.000
Verwaltung	4.433.000	4.433.000	100 %	0
Schulen	3.764.500	2.606.500	69,24 %	1.158.000
Hausdruckerei	620.000	200.000	32,26 %	420.000

Der Rhein-Neckar-Kreis setzte im Jahr 2024 in der Verwaltung **100 Prozent** Recyclingpapier mit dem Blauen Engel ein. Im Vergleich zum Vorjahr hat der Landkreis die Recyclingpapierquote in der Verwaltung gesteigert. Zukünftig plant der Rhein-Neckar-Kreis, den Anteil von Recyclingpapier konstant zu halten.

Publikationen des Landkreises werden überwiegend auf Papier mit dem Blauen Engel gedruckt. Es gibt eine Dienstanweisung oder einen verbindlichen Beschluss für die Verwendung von Papier mit dem Blauen Engel.

Durch die Verwendung von Recyclingpapier hat der Rhein-Neckar-Kreis im Vergleich zu Frischfaserpapier eine Einsparung von 2.439.832 Liter Wasser und 550.473 kWh Energie bewirkt. Die eingesparte Menge Wasser deckt den täglichen Trinkwasserbedarf von 20.163 Personen. Die Energieeinsparung entspricht dem jährlichen Stromverbrauch von 157 Drei-Personen-Haushalten.



Nachhaltigkeitsrechner für 12.490.000 Blatt Recyclingpapier

Recyclingpapier	Frischfaserpapier
Altpapier	Holz
69.799 kg	134.238 kg
Wasserverbrauch	
697.985 l	3.137.817 l
Energieverbrauch	
259.688 kWh	810.161 kWh
CO₂eq-Emission	
51.227 kg	60.513 kg

Papierverbrauch	DIN A4-Blatt gesamt	DIN A4-Blatt RC BE	Anteil RC BE	DIN A4-Blatt ohne BE
Gesamt	12.490.000	12.490.000	100 %	0
Verwaltung	4.340.000	4.340.000	100 %	0
Schulen	5.950.000	5.950.000	100 %	0
Hausdruckerei	2.200.000	2.200.000	100 %	0

RHEIN-PFALZ-KREIS



Der Rhein-Pfalz-Kreis setzte im Jahr 2024 in der Verwaltung **100 Prozent** Recyclingpapier mit dem Blauen Engel ein. Im Vergleich zum Vorjahr hat der Kreis die Recyclingpapierquote in der Verwaltung konstant gehalten. Zukünftig plant der Rhein-Pfalz-Kreis, den Anteil von Recyclingpapier konstant zu halten.

Der überwiegende Anteil des eingesetzten Recyclingpapiers hat einen Weißgrad von ISO 80 oder niedriger.



Durch die Verwendung von Recyclingpapier hat der Rhein-Pfalz-Kreis im Vergleich zu Frischfaserpapier eine Einsparung von 956.398 Liter Wasser und 215.782 kWh Energie bewirkt. Die eingesparte Menge Wasser deckt den täglichen Trinkwasserbedarf von 7.904 Personen. Die Energieeinsparung entspricht dem jährlichen Stromverbrauch von 61 Drei-Personen-Haushalten.

Nachhaltigkeitsrechner für 4.896.000 Blatt Recyclingpapier

Recyclingpapier	Frischfaserpapier
Altpapier 27.361 kg	Holz 52.620 kg
Wasserverbrauch 273.606 l	1.230.004 l
Energieverbrauch 101.796 kWh	317.578 kWh
CO₂eq-Emission 20.081 kg	23.721 kg

Papierverbrauch	DIN A4-Blatt gesamt	DIN A4-Blatt RC BE	Anteil RC BE	DIN A4-Blatt ohne BE
Gesamt	4.972.500	4.896.000	98,46 %	76.500
Verwaltung	1.740.000	1.740.000	100 %	0
Schulen	3.232.500	3.156.000	97,63 %	76.500
Hausdruckerei	i. V.	i. V.	i. V.	i. V.

SAALE-HOLZLAND-KREIS



Der Saale-Holzland-Kreis setzte im Jahr 2024 in der Verwaltung **100 Prozent** Recyclingpapier mit dem Blauen Engel ein. Im Vergleich zum Vorjahr hat der Landkreis die Recyclingpapierquote in der Verwaltung konstant gehalten. Zukünftig plant der Saale-Holzland-Kreis, den Anteil von Recyclingpapier konstant zu halten.

Publikationen des Landkreises werden überwiegend auf Recyclingpapier und als Druckerzeugnis mit dem Blauen Engel gedruckt. Es gibt eine Dienstanweisung oder einen verbindlichen Beschluss für die Verwendung von Papier mit dem Blauen Engel. Der überwiegende Anteil des eingesetzten Recyclingpapiers hat einen Weißgrad von ISO 80 oder niedriger. Der Landrat geht mit gutem Beispiel voran und verwendet für die interne und externe Korrespondenz ausschließlich Recyclingpapier mit dem Blauen Engel.

Durch die Verwendung von Recyclingpapier hat der Saale-Holzland-Kreis im Vergleich zu Frischfaserpapier eine Einsparung von 410.220 Liter Wasser und 92.554 kWh Energie bewirkt. Die eingesparte Menge Wasser deckt den täglichen Trinkwasserbedarf von 3.390 Personen. Die Energieeinsparung entspricht dem jährlichen Stromverbrauch von 26 Drei-Personen-Haushalten.



Nachhaltigkeitsrechner für 2.100.000 Blatt Recyclingpapier

Recyclingpapier	Frischfaserpapier
Altpapier	Holz
11.736 kg	22.570 kg
Wasserverbrauch	
117.355 l	527.575 l
Energieverbrauch	
43.662 kWh	136.216 kWh
CO₂eq-Emission	
8.613 kg	10.174 kg

Papierverbrauch	DIN A4-Blatt gesamt	DIN A4-Blatt RC BE	Anteil RC BE	DIN A4-Blatt ohne BE
Gesamt	2.100.000	2.100.000	100 %	0
Verwaltung	2.100.000	2.100.000	100 %	0
Schulen	n. e.	n. e.	n. e.	n. e.
Hausdruckerei	i. V.	i. V.	100 %	0

KREIS SCHLESWIG- FLENSBURG



Der Kreis Schleswig-Flensburg setzte im Jahr 2024 in der Verwaltung **74,17 Prozent** Recyclingpapier mit dem Blauen Engel ein. Die Recyclingpapierquote aus dem Vorjahr liegt nicht vor. Zukünftig plant der Kreis Schleswig-Flensburg, den Anteil von Recyclingpapier zu steigern.



Durch die Verwendung von Recyclingpapier hat der Kreis Schleswig-Flensburg im Vergleich zu Frischfaserpapier eine Einsparung von 404.750 Liter Wasser und 91.320 kWh Energie bewirkt. Die eingesparte Menge Wasser deckt den täglichen Trinkwasserbedarf von 3.345 Personen. Die Energieeinsparung entspricht dem jährlichen Stromverbrauch von 26 Drei-Personen-Haushalten.

Nachhaltigkeitsrechner für 2.072.000 Blatt Recyclingpapier

Recyclingpapier	Frischfaserpapier
Altpapier	Holz
11.579 kg	22.269 kg
Wasserverbrauch	
115.791 l	520.541 l
Energieverbrauch	
43.080 kWh	134.400 kWh
CO₂eq-Emission	
8.498 kg	10.039 kg

Papier- verbrauch	DIN A4-Blatt gesamt	DIN A4-Blatt RC BE	Anteil RC BE	DIN A4-Blatt ohne BE
Gesamt	2.793.750	2.072.000	74,17 %	721.750
Verwaltung	2.793.750	2.072.000	74,17 %	721.750
Schulen	n. e.	n. e.	n. e.	n. e.
Hausdruckerei	n. e.	n. e.	n. e.	n. e.

LANDKREIS SCHMALKALDEN- MEININGEN



Der Landkreis Schmalkalden-Meiningen setzte im Jahr 2024 in der Verwaltung **99,48 Prozent** Recyclingpapier mit dem Blauen Engel ein. Im Vergleich zum Vorjahr hat der Landkreis die Recyclingpapierquote in der Verwaltung gesteigert. Zukünftig plant der Landkreis Schmalkalden-Meiningen, den Anteil von Recyclingpapier weiter zu steigern.

Der überwiegende Anteil des eingesetzten Recyclingpapiers hat einen Weißgrad von ISO 80 oder niedriger.



Durch die Verwendung von Recyclingpapier hat der Landkreis Schmalkalden-Meiningen im Vergleich zu Frischfaserpapier eine Einsparung von 1.255.859 Liter Wasser und 283.346 kWh Energie bewirkt. Die eingesparte Menge Wasser deckt den täglichen Trinkwasserbedarf von 10.379 Personen. Die Energieeinsparung entspricht dem jährlichen Stromverbrauch von 80 Drei-Personen-Haushalten.

Nachhaltigkeitsrechner für 6.429.000 Blatt Recyclingpapier

Recyclingpapier	Frischfaserpapier
Altpapier	Holz
35.928 kg	69.096 kg
Wasserverbrauch	
359.275 l	1.615.134 l
Energieverbrauch	
133.670 kWh	417.016 kWh
CO₂eq-Emission	
26.368 kg	31.148 kg

Papierverbrauch	DIN A4-Blatt gesamt	DIN A4-Blatt RC BE	Anteil RC BE	DIN A4-Blatt ohne BE
Gesamt	6.446.500	6.429.000	99,73 %	17.500
Verwaltung	2.287.100	2.275.100	99,48 %	12.000
Schulen	3.970.000	3.965.000	99,87 %	5.000
Hausdruckerei	189.400	188.900	99,74 %	500

Der Landkreis Schweinfurt setzte im Jahr 2024 in der Verwaltung **100 Prozent** Recyclingpapier mit dem Blauen Engel ein. Im Vergleich zum Vorjahr hat der Landkreis die Recyclingpapierquote in der Verwaltung konstant gehalten. Zukünftig plant der Landkreis Schweinfurt, den Anteil von Recyclingpapier weiter konstant zu halten.

Der Landkreis Schweinfurt motiviert öffentliche Einrichtungen zur Verwendung von Recyclingpapier mit dem Blauen Engel durch gezielte Aktionen. Publikationen des Landkreises werden überwiegend auf Recyclingpapier und als Druckerzeugnis mit dem Blauen Engel gedruckt. Es gibt eine Dienstanweisung oder einen verbindlichen Beschluss für die Verwendung von Papier mit dem Blauen Engel. Der überwiegende Anteil des eingesetzten Recyclingpapiers hat einen Weißgrad von ISO 80 oder niedriger. Der Landrat geht mit gutem Beispiel voran und verwendet für die interne und externe Korrespondenz ausschließlich Recyclingpapier mit dem Blauen Engel.

Durch die Verwendung von Recyclingpapier hat der Landkreis Schweinfurt im Vergleich zu Frischfaserpapier eine Einsparung von 524.301 Liter Wasser und 118.292 kWh Energie bewirkt. Die eingesparte Menge Wasser deckt den täglichen Trinkwasserbedarf von 4.333 Personen. Die Energieeinsparung entspricht dem jährlichen Stromverbrauch von 33 Drei-Personen-Haushalten.



Nachhaltigkeitsrechner für 2.684.300 Blatt Recyclingpapier

Recyclingpapier	Frischfaserpapier
Altpapier 14.999 kg	Holz 28.847 kg
Wasserverbrauch 149.991 l	674.292 l
Energieverbrauch 55.805 kWh	174.097 kWh
CO₂eq-Emission 11.008 kg	13.004 kg

Papierverbrauch	DIN A4-Blatt gesamt	DIN A4-Blatt RC BE	Anteil RC BE	DIN A4-Blatt ohne BE
Gesamt	2.684.000	2.684.000	100 %	0
Verwaltung	500.800	500.800	100 %	0
Schulen	1.883.000	1.883.000	100 %	0
Hausdruckerei	300.200	300.200	100 %	0

LANDKREIS SIGMARINGEN



Der Landkreis Sigmaringen setzte im Jahr 2024 in der Verwaltung **19,73 Prozent** Recyclingpapier mit dem Blauen Engel ein. Die Recyclingpapierquote aus dem Vorjahr liegt nicht vor. Zukünftig plant der Landkreis Sigmaringen, den Anteil von Recyclingpapier zu steigern.

Der Landkreis Sigmaringen motiviert öffentliche Einrichtungen zur Verwendung von Recyclingpapier mit dem Blauen Engel durch gezielte Aktionen. Der überwiegende Anteil des eingesetzten Recyclingpapiers hat einen Weißgrad von ISO 80 oder niedriger.



Durch die Verwendung von Recyclingpapier hat der Landkreis Sigmaringen im Vergleich zu Frischfaserpapier eine Einsparung von 264.397 Liter Wasser und 59.653 kWh Energie bewirkt. Die eingesparte Menge Wasser deckt den täglichen Trinkwasserbedarf von 2.185 Personen. Die Energieeinsparung entspricht dem jährlichen Stromverbrauch von 17 Drei-Personen-Haushalten.

Nachhaltigkeitsrechner für 1.353.500 Blatt Recyclingpapier

Recyclingpapier	Frischfaserpapier
<hr/>	
Altpapier	Holz
7.564 kg	14.547 kg
<hr/>	
Wasserverbrauch	
75.638 l	340.035 l
<hr/>	
Energieverbrauch	
28.142 kWh	87.795 kWh
<hr/>	
CO₂eq-Emission	
5.551 kg	6.558 kg

Papierverbrauch	DIN A4-Blatt gesamt	DIN A4-Blatt RC BE	Anteil RC BE	DIN A4-Blatt ohne BE
Gesamt	6.717.500	1.353.500	20,15 %	5.364.000
Verwaltung	4.855.500	958.000	19,73 %	3.897.500
Schulen	1.862.000	395.500	21,24 %	1.466.500
Hausdruckerei	k. H.	k. H.	k. H.	k. H.

LANDKREIS STADE



Der Landkreis Stade setzte im Jahr 2024 in der Verwaltung **0 Prozent** Recyclingpapier mit dem Blauen Engel ein. Im Vergleich zum Vorjahr hat der Landkreis die Recyclingpapierquote in der Verwaltung konstant gehalten. Zukünftig plant der Landkreis Stade, den Anteil von Recyclingpapier zu steigern. Für das Jahr 2025 ist in der Kreisverwaltung die Beschaffung von überwiegend Recyclingpapier mit dem Blauen Engel vorgesehen. Eine entsprechende Ausschreibung ist derzeit in Vorbereitung und für die Verwendung wird es zukünftig eine Dienst-anweisung geben.



Durch die Verwendung von Recyclingpapier hat der Landkreis Stade im Vergleich zu Frischfaserpapier eine Einsparung von 151.195 Liter Wasser und 34.112 kWh Energie bewirkt. Die eingesparte Menge Wasser deckt den täglichen Trinkwasserbedarf von 1.249 Personen. Die Energieeinsparung entspricht dem jährlichen Stromverbrauch von 9 Drei-Personen-Haushalten.

Nachhaltigkeitsrechner für 774.000 Blatt Recyclingpapier

Recyclingpapier	Frischfaserpapier
Altpapier	Holz
4.325 kg	8.319 kg
Wasserverbrauch	
43.254 l	194.449 l
Energieverbrauch	
16.093 kWh	50.205 kWh
CO₂eq-Emission	
3.175 kg	3.750 kg

Papierverbrauch	DIN A4-Blatt gesamt	DIN A4-Blatt RC BE	Anteil RC BE	DIN A4-Blatt ohne BE
Gesamt	8.036.850	774.000	9,63 %	7.262.850
Verwaltung	3.840.000	0	0 %	3.840.000
Schulen	4.196.850	774.000	18,44 %	3.422.850
Hausdruckerei	n. e.	n. e.	n. e.	n. e.



Der Landkreis Starnberg setzte im Jahr 2024 in der Verwaltung **100 Prozent** Recyclingpapier mit dem Blauen Engel ein. Im Vergleich zum Vorjahr hat der Landkreis die Recyclingpapierquote in der Verwaltung konstant gehalten. Zukünftig plant der Landkreis Starnberg, den Anteil von Recyclingpapier weiter konstant zu halten.

Publikationen des Landkreises werden überwiegend auf Recyclingpapier und als Druckerzeugnis mit dem Blauen Engel gedruckt. Der Landrat geht mit gutem Beispiel voran und verwendet für die interne und externe Korrespondenz ausschließlich Recyclingpapier mit dem Blauen Engel.

Durch die Verwendung von Recyclingpapier hat der Landkreis Starnberg im Vergleich zu Frischfaserpapier eine Einsparung von 341.850 Liter Wasser und 77.128 kWh Energie bewirkt. Die eingesparte Menge Wasser deckt den täglichen Trinkwasserbedarf von 2.825 Personen. Die Energieeinsparung entspricht dem jährlichen Stromverbrauch von 22 Drei-Personen-Haushalten.



Nachhaltigkeitsrechner für 1.750.000 Blatt Recyclingpapier

Recyclingpapier	Frischfaserpapier
<hr/>	
Altpapier	Holz
9.780 kg	18.808 kg
<hr/>	
Wasserverbrauch	
97.796 l	439.646 l
<hr/>	
Energieverbrauch	
36.385 kWh	113.513 kWh
<hr/>	
CO₂eq-Emission	
7.178 kg	8.479 kg

Papierverbrauch	DIN A4-Blatt gesamt	DIN A4-Blatt RC BE	Anteil RC BE	DIN A4-Blatt ohne BE
Gesamt	1.750.000	1.750.000	100 %	0
Verwaltung	1.750.000	1.750.000	100 %	0
Schulen*	n. e.	n. e.	100 %	0
Hausdruckerei	i. V.	i. V.	100 %	0

* Alle Schulen verwenden ausschließlich Recyclingpapier mit dem Blauen Engel

Der Kreis Steinburg setzte im Jahr 2024 in der Verwaltung **86,96 Prozent** Recyclingpapier mit dem Blauen Engel ein. Die Recyclingpapierquote aus dem Vorjahr liegt nicht vor. Zukünftig plant der Kreis Steinburg, den Anteil von Recyclingpapier zu steigern.

Es gibt eine Dienstanweisung oder einen verbindlichen Beschluss für die Verwendung von Papier mit dem Blauen Engel. Der überwiegende Anteil des eingesetzten Recyclingpapiers hat einen Weißgrad von ISO 80 oder niedriger.



Durch die Verwendung von Recyclingpapier hat der Kreis Steinburg im Vergleich zu Frischfaserpapier eine Einsparung von 293.015 Liter Wasser und 66.110 kWh Energie bewirkt. Die eingesparte Menge Wasser deckt den täglichen Trinkwasserbedarf von 2.421 Personen. Die Energieeinsparung entspricht dem jährlichen Stromverbrauch von 18 Drei-Personen-Haushalten.

Nachhaltigkeitsrechner für 1.500.000 Blatt Recyclingpapier

Recyclingpapier	Frischfaserpapier
Altpapier	Holz
8.383 kg	16.121 kg
Wasserverbrauch	
83.825 l	376.840 l
Energieverbrauch	
31.187 kWh	97.297 kWh
CO₂eq-Emission	
6.152 kg	7.267 kg

Papierverbrauch	DIN A4-Blatt gesamt	DIN A4-Blatt RC BE	Anteil RC BE	DIN A4-Blatt ohne BE
Gesamt	1.725.000	1.500.000	86,96 %	225.000
Verwaltung	1.725.000	1.500.000	86,96 %	225.000
Schulen	i. V.	i. V.	i. V.	i. V.
Hausdruckerei	i. V.	i. V.	i. V.	i. V.

Der Kreis Steinfurt setzte im Jahr 2024 in der Verwaltung **99,13 Prozent** Recyclingpapier mit dem Blauen Engel ein. Im Vergleich zum Vorjahr hat der Kreis die Recyclingpapierquote in der Verwaltung leicht gesenkt. Zukünftig plant der Kreis Steinfurt, den Anteil von Recyclingpapier konstant zu halten.

Publikationen des Kreises werden überwiegend auf Papier mit dem Blauen Engel gedruckt. Der überwiegende Anteil des eingesetzten Recyclingpapiers hat einen Weißgrad von ISO 80 oder niedriger.



Nachhaltigkeitsrechner für 8.220.000 Blatt Recyclingpapier

Recyclingpapier	Frischfaserpapier
<hr/>	
Altpapier	Holz
45.936 kg	88.345 kg
<hr/>	
Wasserverbrauch	
459.363 l	2.065.081 l
<hr/>	
Energieverbrauch	
170.907 kWh	533.189 kWh
<hr/>	
CO₂eq-Emission	
33.714 kg	39.825 kg

Durch die Verwendung von Recyclingpapier hat der Kreis Steinfurt im Vergleich zu Frischfaserpapier eine Einsparung von 1.605.718 Liter Wasser und 362.282 kWh Energie bewirkt. Die eingesparte Menge Wasser deckt den täglichen Trinkwasserbedarf von 13.270 Personen. Die Energieeinsparung entspricht dem jährlichen Stromverbrauch von 103 Drei-Personen-Haushalten.

Papierverbrauch	DIN A4-Blatt gesamt	DIN A4-Blatt RC BE	Anteil RC BE	DIN A4-Blatt ohne BE
Gesamt	8.255.000	8.220.000	99,58 %	35.000
Verwaltung	4.035.000	4.000.000	99,13 %	35.000
Schulen	4.220.000	4.220.000	100 %	0
Hausdruckerei	i. V.	i. V.	i. V.	i. V.

Der Kreis Stormarn setzte im Jahr 2024 in der Verwaltung **100 Prozent** Recyclingpapier mit dem Blauen Engel ein. Im Vergleich zum Vorjahr hat der Kreis die Recyclingpapierquote in der Verwaltung konstant gehalten. Zukünftig plant der Kreis Stormarn, den Anteil von Recyclingpapier weiter konstant zu halten.

Publikationen des Kreises werden überwiegend auf Recyclingpapier und als Druckerzeugnis mit dem Blauen Engel gedruckt. Es gibt eine Dienstanweisung oder einen verbindlichen Beschluss für die Verwendung von Papier mit dem Blauen Engel. Der Landrat geht mit gutem Beispiel voran und verwendet für die interne und externe Korrespondenz ausschließlich Recyclingpapier mit dem Blauen Engel.

Durch die Verwendung von Recyclingpapier hat der Kreis Stormarn im Vergleich zu Frischfaserpapier eine Einsparung von 1.167.174 Liter Wasser und 263.337 kWh Energie bewirkt. Die eingesparte Menge Wasser deckt den täglichen Trinkwasserbedarf von 9.646 Personen. Die Energieeinsparung entspricht dem jährlichen Stromverbrauch von 75 Drei-Personen-Haushalten.



Nachhaltigkeitsrechner für 5.975.000 Blatt Recyclingpapier

Recyclingpapier	Frischfaserpapier
Altpapier	Holz
33.390 kg	64.217 kg
Wasserverbrauch	
333.904 l	1.501.078 l
Energieverbrauch	
124.230 kWh	387.567 kWh
CO₂eq-Emission	
24.506 kg	28.948 kg

Papierverbrauch	DIN A4-Blatt gesamt	DIN A4-Blatt RC BE	Anteil RC BE	DIN A4-Blatt ohne BE
Gesamt	5.975.000	5.975.000	100 %	0
Verwaltung	3.675.000	3.675.000	100 %	0
Schulen	2.300.000	2.300.000	100 %	0
Hausdruckerei*	k. H.	k. H.	k. H.	k. H.

* Extern lässt der Kreis Stormarn zu 80 Prozent auf Büropapier mit dem Blauen Engel drucken.

Der Landkreis Teltow-Fläming setzte im Jahr 2024 in der Verwaltung **90,91 Prozent** Recyclingpapier mit dem Blauen Engel ein. Im Vergleich zum Vorjahr hat der Landkreis die Recyclingpapierquote in der Verwaltung gesteigert. Zukünftig plant der Landkreis Teltow-Fläming, den Anteil von Recyclingpapier konstant zu halten.

Die Landrätin geht mit gutem Beispiel voran und verwendet für die interne und externe Korrespondenz ausschließlich Recyclingpapier mit dem Blauen Engel.



Durch die Verwendung von Recyclingpapier hat der Landkreis Teltow-Fläming im Vergleich zu Frischfaserpapier eine Einsparung von 1.020.862 Liter Wasser und 230.326 kWh Energie bewirkt. Die eingesparte Menge Wasser deckt den täglichen Trinkwasserbedarf von 8.436 Personen. Die Energieeinsparung entspricht dem jährlichen Stromverbrauch von 65 Drei-Personen-Haushalten.

Nachhaltigkeitsrechner für 5.226.000 Blatt Recyclingpapier

Recyclingpapier	Frischfaserpapier
Altpapier	Holz
29.205 kg	56.167 kg
Wasserverbrauch	
292.047 l	1.312.909 l
Energieverbrauch	
108.657 kWh	338.983 kWh
CO₂eq-Emission	
21.434 kg	25.319 kg

Papierverbrauch	DIN A4-Blatt gesamt	DIN A4-Blatt RC BE	Anteil RC BE	DIN A4-Blatt ohne BE
Gesamt	5.576.000	5.226.000	93,72 %	350.000
Verwaltung	3.850.000	3.500.000	90,91 %	350.000
Schulen	1.726.000	1.726.000	100 %	0
Hausdruckerei	k. H.	k. H.	k. H.	k. H.

Der Kreis Unna setzte im Jahr 2024 in der Verwaltung **95,83 Prozent** Recyclingpapier mit dem Blauen Engel ein. Im Vergleich zum Vorjahr hat der Kreis die Recyclingpapierquote in der Verwaltung gesteigert. Zukünftig plant der Kreis Unna, den Anteil von Recyclingpapier weiter zu steigern.

Publikationen des Kreises werden überwiegend auf Recyclingpapier und als Druckerzeugnis mit dem Blauen Engel gedruckt.



Durch die Verwendung von Recyclingpapier hat der Kreis Unna im Vergleich zu Frischfaserpapier eine Einsparung von 1.196.279 Liter Wasser und 269.904 kWh Energie bewirkt. Die eingesparte Menge Wasser deckt den täglichen Trinkwasserbedarf von 9.886 Personen. Die Energieeinsparung entspricht dem jährlichen Stromverbrauch von 77 Drei-Personen-Haushalten.

Nachhaltigkeitsrechner für 6.124.000 Blatt Recyclingpapier

Recyclingpapier	Frischfaserpapier
Altpapier 34.223 kg	Holz 65.818 kg
Wasserverbrauch 342.231 l	1.538.510 l
Energieverbrauch 127.328 kWh	397.232 kWh
CO₂eq-Emission 25.117 kg	29.670 kg

Papierverbrauch	DIN A4-Blatt gesamt	DIN A4-Blatt RC BE	Anteil RC BE	DIN A4-Blatt ohne BE
Gesamt	6.339.500	6.124.000	96,60 %	215.500
Verwaltung	4.929.500	4.724.000	95,83 %	205.500
Schulen	1.410.000	1.400.000	99,29 %	10.000
Hausdruckerei	i. V.	i. V.	i. V.	i. V.

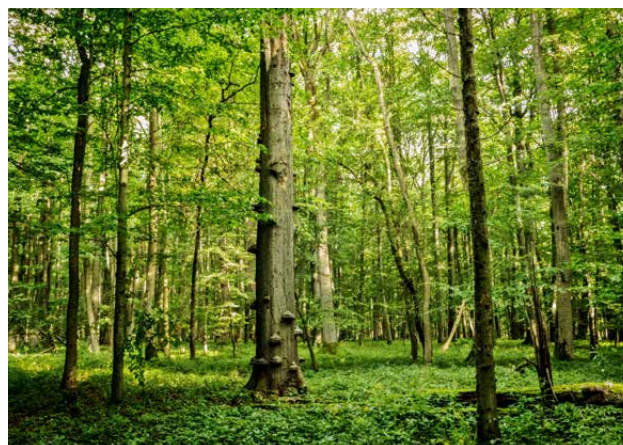
UNSTRUT-HAINICH-KREIS



Der Unstrut-Hainich-Kreis setzte im Jahr 2024 in der Verwaltung **100 Prozent** Recyclingpapier mit dem Blauen Engel ein. Im Vergleich zum Vorjahr hat der Landkreis die Recyclingpapierquote in der Verwaltung konstant gehalten. Zukünftig plant der Unstrut-Hainich-Kreis, den Anteil von Recyclingpapier weiter konstant zu halten.

Der Unstrut-Hainich-Kreis motiviert öffentliche Einrichtungen zur Verwendung von Recyclingpapier mit dem Blauen Engel durch gezielte Aktionen. Publikationen des Landkreises werden überwiegend auf Recyclingpapier und als Druckerzeugnis mit dem Blauen Engel gedruckt. Es gibt eine Dienstanweisung oder einen verbindlichen Beschluss für die Verwendung von Papier mit dem Blauen Engel. Der überwiegende Anteil des eingesetzten Recyclingpapiers hat einen Weißgrad von ISO 80 oder niedriger.

Durch die Verwendung von Recyclingpapier hat der Unstrut-Hainich-Kreis im Vergleich zu Frischfaserpapier eine Einsparung von 885.391 Liter Wasser und 199.762 kWh Energie bewirkt. Die eingesparte Menge Wasser deckt den täglichen Trinkwasserbedarf von 7.317 Personen. Die Energieeinsparung entspricht dem jährlichen Stromverbrauch von 57 Drei-Personen-Haushalten.



Nachhaltigkeitsrechner für 4.532.500 Blatt Recyclingpapier

Recyclingpapier	Frischfaserpapier
Altpapier	Holz
25.329 kg	48.713 kg
Wasserverbrauch	
253.292 l	1.138.683 l
Energieverbrauch	
94.238 kWh	294.000 kWh
CO₂eq-Emission	
18.590 kg	21.960 kg

Papierverbrauch	DIN A4-Blatt gesamt	DIN A4-Blatt RC BE	Anteil RC BE	DIN A4-Blatt ohne BE
Gesamt	4.532.500	4.532.500	100 %	0
Verwaltung	805.000	805.000	100 %	0
Schulen	3.727.500	3.727.500	100 %	0
Hausdruckerei	i. V.	i. V.	100 %	0



Der Landkreis Verden setzte im Jahr 2024 in der Verwaltung **99,44 Prozent** Recyclingpapier mit dem Blauen Engel ein. Im Vergleich zum Vorjahr hat der Landkreis die Recyclingpapierquote in der Verwaltung gesteigert. Zukünftig plant der Landkreis Verden, den Anteil von Recyclingpapier konstant zu halten.

Publikationen des Landkreises werden überwiegend auf Recyclingpapier und als Druckerzeugnis mit dem Blauen Engel gedruckt. Es gibt eine Dienstanweisung oder einen verbindlichen Beschluss für die Verwendung von Papier mit dem Blauen Engel. Der überwiegende Anteil des eingesetzten Recyclingpapiers hat einen Weißgrad von ISO 80 oder niedriger.

Durch die Verwendung von Recyclingpapier hat der Landkreis Verden im Vergleich zu Frischfaserpapier eine Einsparung von 1.172.740 Liter Wasser und 264.593 kWh Energie bewirkt. Die eingesparte Menge Wasser deckt den täglichen Trinkwasserbedarf von 9.692 Personen. Die Energieeinsparung entspricht dem jährlichen Stromverbrauch von 75 Drei-Personen-Haushalten.

Nachhaltigkeitsrechner für 6.003.500 Blatt Recyclingpapier

Recyclingpapier	Frischfaserpapier
Altpapier 33.550 kg	Holz 64.523 kg
Wasserverbrauch 335.497 l	1.508.237 l
Energieverbrauch 124.823 kWh	389.416 kWh
CO₂eq-Emission 24.623 kg	29.086 kg

Papierverbrauch	DIN A4-Blatt gesamt	DIN A4-Blatt RC BE	Anteil RC BE	DIN A4-Blatt ohne BE
Gesamt	6.081.000	6.003.500	98,73 %	77.500
Verwaltung	2.218.500	2.206.000	99,44 %	12.500
Schulen	3.862.500	3.797.500	98,32 %	65.000
Hausdruckerei	i. V.	i. V.	i. V.	i. V.

Der Kreis Viersen setzte im Jahr 2024 in der Verwaltung **100 Prozent** Recyclingpapier mit dem Blauen Engel ein. Im Vergleich zum Vorjahr hat der Kreis die Recyclingpapierquote in der Verwaltung konstant gehalten. Zukünftig plant der Kreis Viersen, den Anteil von Recyclingpapier weiter konstant zu halten.

Der Kreis Viersen motiviert öffentliche Einrichtungen zur Verwendung von Recyclingpapier mit dem Blauen Engel durch gezielte Aktionen. Publikationen des Kreises werden überwiegend auf Papier mit dem Blauen Engel gedruckt. Es gibt eine Dienstanweisung oder einen verbindlichen Beschluss für die Verwendung von Papier mit dem Blauen Engel. Der Landrat geht mit gutem Beispiel voran und verwendet für die interne und externe Korrespondenz ausschließlich Recyclingpapier mit dem Blauen Engel.

Durch die Verwendung von Recyclingpapier hat der Kreis Viersen im Vergleich zu Frischfaserpapier eine Einsparung von 1.494.675 Liter Wasser und 337.228 kWh Energie bewirkt. Die eingesparte Menge Wasser deckt den täglichen Trinkwasserbedarf von 12.352 Personen. Die Energieeinsparung entspricht dem jährlichen Stromverbrauch von 96 Drei-Personen-Haushalten.



Nachhaltigkeitsrechner für 7.651.550 Blatt Recyclingpapier

Recyclingpapier	Frischfaserpapier
Altpapier	Holz
42.760 kg	82.236 kg
Wasserverbrauch	
427.596 l	1.922.271 l
Energieverbrauch	
159.088 kWh	496.316 kWh
CO₂eq-Emission	
31.382 kg	37.071 kg

Papierverbrauch	DIN A4-Blatt gesamt	DIN A4-Blatt RC BE	Anteil RC BE	DIN A4-Blatt ohne BE
Gesamt	7.651.550	7.651.550	100 %	0
Verwaltung	2.670.500	2.670.500	100 %	0
Schulen	3.030.000	3.030.000	100 %	0
Hausdruckerei	1.951.050	1.951.050	100 %	0

WARTBURGKREIS



Der Wartburgkreis setzte im Jahr 2024 in der Verwaltung **98,05 Prozent** Recyclingpapier mit dem Blauen Engel ein. Die Recyclingpapierquote aus dem Vorjahr liegt nicht vor. Zukünftig plant der Wartburgkreis, den Anteil von Recyclingpapier zu steigern.



Durch die Verwendung von Recyclingpapier hat der Wartburgkreis im Vergleich zu Frischfaserpapier eine Einsparung von 527.425 Liter Wasser und 118.998 kWh Energie bewirkt. Die eingesparte Menge Wasser deckt den täglichen Trinkwasserbedarf von 4.358 Personen. Die Energieeinsparung entspricht dem jährlichen Stromverbrauch von 34 Drei-Personen-Haushalten.

Nachhaltigkeitsrechner für 2.700.000 Blatt Recyclingpapier

Recyclingpapier	Frischfaserpapier
Altpapier	Holz
15.089 kg	29.019 kg
Wasserverbrauch	
150.886 l	678.311 l
Energieverbrauch	
56.137 kWh	175.135 kWh
CO₂eq-Emission	
11.074 kg	13.081 kg

Papierverbrauch	DIN A4-Blatt gesamt	DIN A4-Blatt RC BE	Anteil RC BE	DIN A4-Blatt ohne BE
Gesamt	2.753.750	2.700.000	98,05 %	53.750
Verwaltung	2.753.750	2.700.000	98,05 %	53.750
Schulen	n. e.	n. e.	n. e.	n. e.
Hausdruckerei	k. H.	k. H.	k. H.	k. H.

LANDKREIS WEILHEIM- SCHONGAU



Der Landkreis Weilheim-Schongau setzte im Jahr 2024 in der Verwaltung **83,64 Prozent** Recyclingpapier mit dem Blauen Engel ein. Im Vergleich zum Vorjahr hat der Landkreis die Recyclingpapierquote in der Verwaltung gesteigert. Zukünftig plant der Landkreis Weilheim-Schongau, den Anteil von Recyclingpapier konstant zu halten.

Der überwiegende Anteil des eingesetzten Recyclingpapiers hat einen Weißgrad von ISO 80 oder niedriger.



Durch die Verwendung von Recyclingpapier hat der Landkreis Weilheim-Schongau im Vergleich zu Frischfaserpapier eine Einsparung von 840.950 Liter Wasser und 189.735 kWh Energie bewirkt. Die eingesparte Menge Wasser deckt den täglichen Trinkwasserbedarf von 6.950 Personen. Die Energieeinsparung entspricht dem jährlichen Stromverbrauch von 54 Drei-Personen-Haushalten.

Nachhaltigkeitsrechner für 4.305.000 Blatt Recyclingpapier

Recyclingpapier	Frischfaserpapier
<hr/>	
Altpapier	Holz
24.058 kg	46.268 kg
<hr/>	
Wasserverbrauch	
240.579 l	1.081.529 l
<hr/>	
Energieverbrauch	
89.508 kWh	279.243 kWh
<hr/>	
CO₂eq-Emission	
17.657 kg	20.857 kg

Papierverbrauch	DIN A4-Blatt gesamt	DIN A4-Blatt RC BE	Anteil RC BE	DIN A4-Blatt ohne BE
Gesamt	7.135.500	4.305.000	60,33 %	2.830.500
Verwaltung	2.032.500	1.700.000	83,64 %	332.500
Schulen	5.103.000	2.605.000	51,05 %	2.498.000
Hausdruckerei	i. V.	i. V.	i. V.	i. V.

LANDKREIS WEISSENBURG- GUNZENHAUSEN



Der Landkreis Weißenburg-Gunzenhausen setzte im Jahr 2024 in der Verwaltung **100 Prozent** Recyclingpapier mit dem Blauen Engel ein. Die Recyclingpapierquote aus dem Vorjahr liegt nicht vor. Zukünftig plant der Landkreis Weißenburg-Gunzenhausen, den Anteil von Recyclingpapier konstant zu halten.

Der überwiegende Anteil des eingesetzten Recyclingpapiers hat einen Weißgrad von ISO 80 oder niedriger.



Nachhaltigkeitsrechner für 4.117.500 Blatt Recyclingpapier

Recyclingpapier	Frischfaserpapier
Altpapier	Holz
23.010 kg	44.253 kg
Wasserverbrauch	
230.100 l	1.034.425 l
Energieverbrauch	
85.610 kWh	267.081 kWh
CO₂eq-Emission	
16.888 kg	19.949 kg

Durch die Verwendung von Recyclingpapier hat der Landkreis Weißenburg-Gunzenhausen im Vergleich zu Frischfaserpapier eine Einsparung von 804.325 Liter Wasser und 181.471 kWh Energie bewirkt. Die eingesparte Menge Wasser deckt den täglichen Trinkwasserbedarf von 6.647 Personen. Die Energieeinsparung entspricht dem jährlichen Stromverbrauch von 51 Drei-Personen-Haushalten.

Papierverbrauch	DIN A4-Blatt gesamt	DIN A4-Blatt RC BE	Anteil RC BE	DIN A4-Blatt ohne BE
Gesamt	4.117.500	4.117.500	100 %	0
Verwaltung	1.307.500	1.307.500	100 %	0
Schulen	2.810.000	2.810.000	100 %	0
Hausdruckerei	i. V.	i. V.	100 %	0

WERRA- MEISSNER- KREIS



Der Werra-Meißner-Kreis setzte im Jahr 2024 in der Verwaltung **100 Prozent** Recyclingpapier mit dem Blauen Engel ein. Die Recyclingpapierquote aus dem Vorjahr liegt nicht vor. Zukünftig plant der Werra-Meißner-Kreis, den Anteil von Recyclingpapier konstant zu halten.

Der Werra-Meißner-Kreis motiviert öffentliche Einrichtungen zur Verwendung von Recyclingpapier mit dem Blauen Engel durch gezielte Aktionen.



Durch die Verwendung von Recyclingpapier hat der Werra-Meißner-Kreis im Vergleich zu Frischfaserpapier eine Einsparung von 377.012 Liter Wasser und 85.061 kWh Energie bewirkt. Die eingesparte Menge Wasser deckt den täglichen Trinkwasserbedarf von 3.115 Personen. Die Energieeinsparung entspricht dem jährlichen Stromverbrauch von 24 Drei-Personen-Haushalten.

Nachhaltigkeitsrechner für 1.930.000 Blatt Recyclingpapier

Recyclingpapier	Frischfaserpapier
Altpapier	Holz
10.786 kg	20.743 kg
Wasserverbrauch	
107.855 l	484.867 l
Energieverbrauch	
40.128 kWh	125.189 kWh
CO₂eq-Emission	
7.916 kg	9.351 kg

Papierverbrauch	DIN A4-Blatt gesamt	DIN A4-Blatt RC BE	Anteil RC BE	DIN A4-Blatt ohne BE
Gesamt	1.930.000	1.930.000	100 %	0
Verwaltung	1.930.000	1.930.000	100 %	0
Schulen	n. e.	n. e.	n. e.	n. e.
Hausdruckerei	i. V.	i. V.	100 %	0



Der Kreis Wesel setzte im Jahr 2024 in der Verwaltung **100 Prozent** Recyclingpapier mit dem Blauen Engel ein. Im Vergleich zum Vorjahr hat der Kreis die Recyclingpapierquote in der Verwaltung gesteigert. Zukünftig plant der Kreis Wesel, den Anteil von Recyclingpapier konstant zu halten.

Publikationen des Kreises werden überwiegend auf Recyclingpapier und als Druckerzeugnis mit dem Blauen Engel gedruckt. Es gibt eine Dienstanweisung oder einen verbindlichen Beschluss für die Verwendung von Papier mit dem Blauen Engel.

Durch die Verwendung von Recyclingpapier hat der Kreis Wesel im Vergleich zu Frischfaserpapier eine Einsparung von 1.738.552 Liter Wasser und 392.251 kWh Energie bewirkt. Die eingesparte Menge Wasser deckt den täglichen Trinkwasserbedarf von 14.368 Personen. Die Energieeinsparung entspricht dem jährlichen Stromverbrauch von 112 Drei-Personen-Haushalten.

Nachhaltigkeitsrechner für 8.900.000 Blatt Recyclingpapier

Recyclingpapier	Frischfaserpapier
Altpapier 49.736 kg	Holz 95.654 kg
Wasserverbrauch 497.363 l	2.235.915 l
Energieverbrauch 185.046 kWh	577.297 kWh
CO₂eq-Emission 36.503 kg	43.120 kg

Papierverbrauch	DIN A4-Blatt gesamt	DIN A4-Blatt RC BE	Anteil RC BE	DIN A4-Blatt ohne BE
Gesamt	8.900.000	8.900.000	100 %	0
Verwaltung	5.100.000	5.100.000	100 %	0
Schulen	3.800.000	3.800.000	100 %	0
Hausdruckerei	i. V.	i. V.	100 %	0

Der Zollernalbkreis setzte im Jahr 2024 in der Verwaltung **4 Prozent** Recyclingpapier mit dem Blauen Engel ein. Die Recyclingpapierquote aus dem Vorjahr liegt nicht vor. Zukünftig plant der Zollernalbkreis, den Anteil von Recyclingpapier konstant zu halten.

Der überwiegende Anteil des eingesetzten Recyclingpapiers hat einen Weißgrad von ISO 80 oder niedriger.



Durch die Verwendung von Recyclingpapier hat der Zollernalbkreis im Vergleich zu Frischfaserpapier eine Einsparung von 23.441 Liter Wasser und 5.289 kWh Energie bewirkt. Die eingesparte Menge Wasser deckt den täglichen Trinkwasserbedarf von 193 Personen. Die Energieeinsparung entspricht dem jährlichen Stromverbrauch von einem Drei-Personen-Haushalt.

Nachhaltigkeitsrechner für 120.000 Blatt Recyclingpapier

Recyclingpapier	Frischfaserpapier
Altpapier	Holz
671 kg	1.290 kg
Wasserverbrauch	
6.706 l	30.147 l
Energieverbrauch	
2.495 kWh	7.784 kWh
CO₂eq-Emission	
492 kg	581 kg

Papierverbrauch	DIN A4-Blatt gesamt	DIN A4-Blatt RC BE	Anteil RC BE	DIN A4-Blatt ohne BE
Gesamt	6.172.500	120.000	1,94 %	6.052.500
Verwaltung	3.002.500	120.000	4%	2.882.500
Schulen	3.170.000	0	0 %	3.170.000
Hausdruckerei	n. e.	n. e.	n. e.	n. e.

BILDNACHWEISE

Marc Gebauer: Susanne Prüß für
Steinbeis Papier
Dr. Tim Grüttemeier: StädteRegion
Aachen / Ralph Sondermann
Heiko Sippel: Landkreis Alzey-Worms
Anke Beilstein: Landkreis Cochem-Zell
Werner Bumedder:
Landkreis Dingolfing-Landau
Thorben Schütt: Kreis Dithmarschen
Robert Niedergesäß:
Landkreis Ebersberg
Olaf Schade: Ennepe-Ruhr-Kreis
Alexander Tritthart:
Landkreis Erlangen-Höchstadt
Sven Ambrosy: Kreis Friesland
Anita Schneider: Landkreis Gießen
Steffen Krach: Region Hannover
Rainer Rempe: Landkreis Harburg
Bernd Lynack: Landkreis Hildesheim
Michael Stickeln: Kreis Hötter
Petra Enders: Ilm-Kreis
Jens Womelsdorf: Markus Farnung
Astrid Klinkert-Kittel:
Landkreis Northeim
Christoph Rütger: Lina Loos
Bodo Klimpel: Landkreis Recklinghausen
Hans-Jürgen Petrauschke:
Rhein-Kreis Neuss
Johann Waschnewski:
Saale-Holzland-Kreis
Florian Töpfer:
Landkreis Schweinfurt
Stefan Frey: Landkreis Starnberg
Dr. Henning Görtz: Kreis Stormarn
Kornelia Wehlan:
Landkreis Teltow-Fläming
Dr. Andreas Coenen: Kreis Viersen
StädteRegion Aachen
StädteRegion Aachen
Kreis Ahrweiler: Kreis Ahrweiler
Landkreis Aichach-Friedberg:
Landkreis Aichach-Friedberg
Altmarkkreis Salzwedel:
Altmarkkreis Salzwedel

Landkreis Alzey-Worms:
Landkreis Alzey-Worms
Landkreis Ansbach:
Hesselberg Adobe Stock – Benny
Landkreis Aschaffenburg:
Landkreis Aschaffenburg
Landkreis Bad Kissingen:
Lena Pfister
Landkreis Bad Kreuznach:
Landkreis Bad Kreuznach
Landkreis Bautzen:
Landkreis Bautzen
Bodenseekreis: Bodenseekreis
Landkreis Celle:
Landkreis Celle
Landkreis Cham:
©Kerschberger Architekten GmbH
Landkreis Coburg:
Landkreis Coburg
Landkreis Cochem-Zell:
Landkreis Cochem-Zell
Kreis Coesfeld: Kreis Coesfeld
Landkreis Cuxhaven:
Landkreis Cuxhaven
Landkreis Dingolfing-Landau:
LRA/Minh-Tuan Truong
Kreis Dithmarschen:
Kreis Dithmarschen
Landkreis Donau-Ries:
Florian Hiermeyer
Landkreis Ebersberg:
Landkreis Ebersberg
Landkreis Eichstätt:
Landkreis Eichstätt
Ennepe-Ruhr-Kreis:
Ennepe-Ruhr-Kreis
Enzkreis: Enzkreis
Landkreis Erlangen-Höchstadt:
Nürnberg Luftbild /Hajo Dietz
Kreis Euskirchen:
Kreismedienzentrum Euskirchen
Landkreis Freudenstadt:
Landkreis Freudenstadt
Landkreis Friesland: Landkreis Friesland

Landkreis Gießen: Landkreis Gießen
Region Hannover: Claus Kirsch
Landkreis Harburg: Landkreis Harburg
Landkreis Haßberge:
Landkreis Haßberge
Landkreis Heidenheim an der Brenz:
Landkreis Heidenheim an der Brenz
Kreis Heinsberg: Kreis Heinsberg
Kreis Herford: Kreis Herford
Landkreis Hildesheim:
Landkreis Hildesheim
Kreis Höxter: Kreis Höxter
Ilm-Kreis: Ilm-Kreis
Landkreis Kassel: Landkreis Kassel
Landkreis Konstanz: Landkreis Konstanz
Landkreis Landshut: Landkreis Landshut
Landkreis Lörrach: Landkreis Lörrach
Landkreis Ludwigslust-Parchim:
Landkreis Ludwigslust-Parchim
Landkreis Main-Spessart:
Landkreis Main-Spessart
Main-Tauber-Kreis: Main-Tauber-Kreis
Landkreis Marburg-Biedenkopf:
Thomas Naumann
Landkreis Mettmann: Landkreis Mettmann
Landkreis München: Landkreis München
Landkreis Neuburg-Schrobenhausen:
Landkreis Neuburg-Schrobenhausen
Landkreis Neustadt a.d.Aisch-Bad Windsheim:
Landkreis Neustadt a.d.Aisch-Bad Windsheim
Kreis Nordfriesland:
Kreis Nordfriesland
Landkreis Northeim: Landkreis Northeim
Kreis Offenbach: Kreis Offenbach
Landkreis Oldenburg: Landkreis Oldenburg
Landkreis Osnabrück: Landkreis Osnabrück
Ostalbkreis: Ostalbkreis
Kreis Ostholstein: Kreis Ostholstein
Kreis Paderborn: Kreis Paderborn /
André Heinermann
Kreis Pinneberg: Kreis Pinneberg
Landkreis Rastatt: Landkreis Rastatt
Landkreis Ravensburg:
Landkreis Ravensburg

Kreis Recklinghausen: Kreis Recklinghausen
Landkreis Regensburg: Julia C. Knorr
Rems-Murr-Kreis: Rems-Murr-Kreis
Landkreis Reutlingen: Landkreis Reutlingen /
Nina Mareen Engelhardt
Rhein-Kreis-Neuss: Michael Reuter
Rhein-Neckar-Kreis: Rhein-Neckar-Kreis
Rhein-Pfalz-Kreis: Rhein-Pfalz-Kreis
Rheinisch-Bergischer Kreis:
Rheinisch-Bergischer Kreis
Saale-Holzland-Kreis:
Saale-Holzland-Kreis
Landkreis Schleswig-Flensburg:
Landkreis Schleswig-Flensburg
Landkreis Schmalkalden-Meiningen:
Landkreis Schmalkalden-Meiningen
Landkreis Schweinfurt:
Landkreis Schweinfurt / Thomas Weishäupl
Landkreis Sigmaringen:
Landkreis Sigmaringen
Landkreis Stade: Landkreis Stade
Landkreis Starnberg: Landkreis Starnberg
Landkreis Steinburg: Landkreis Steinburg
Kreis Steinfurt: Kreis Steinfurt
Kreis Stormarn: Kreis Stormarn
Landkreis Teltow-Fläming:
Landkreis Teltow-Fläming
Kreis Unna: Max Rolke
Unstrut-Hainich-Kreis:
Unstrut-Hainich-Kreis
Landkreis Verden: Landkreis Verden
Kreis Viersen: Kreis Viersen
Wartburgkreis: Wartburgkreis
Landkreis Weilheim-Schongau: Gronau
Landkreis Weißenburg-Gunzenhausen:
Landkreis Weißenburg-Gunzenhausen
Werra-Meißner-Kreis:
Werra-Meißner-Kreis
Kreis Wesel: Kreis Wesel
Zollernalbkreis: Zollernalbkreis

